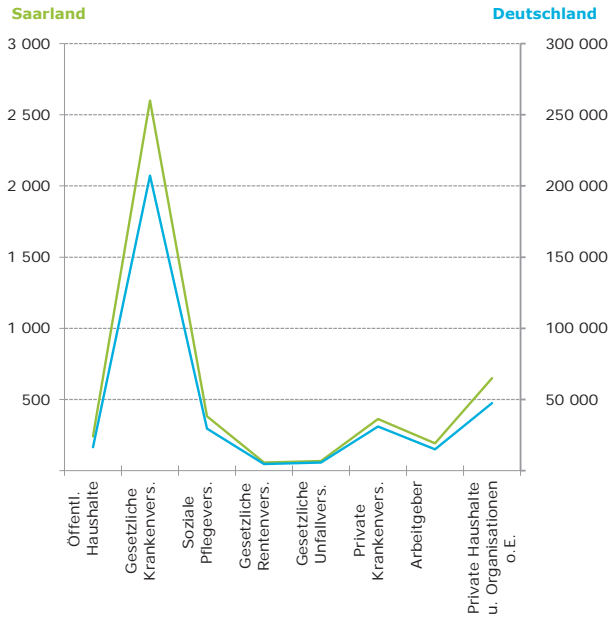


Gesundheitsausgaben nach Ausgabenträger 2016

in Mill. Euro



Gesundheitspersonal nach Art der Einrichtung 2017

Art der Einrichtung	Deutschland	Saarland		Deutschland
	insgesamt	Frauen		
Insgesamt	5 579 000	75 331	56 238	4 226 000
davon				
Gesundheits-schutz	37 000	399	294	26 000
Ambulante Einrichtungen	2 287 000	28 993	23 208	1 863 000
Teil-/Stationäre Einrichtung	1 988 000	28 340	22 108	1 565 000
Rettungsdienste	67 000	1 013	298	21 000
Verwaltung	219 000	3 756	2 387	144 000
Sonstige Einrichtungen	435 000	5 224	3 963	330 000
Vorleistungseinrichtungen	545 000	7 606	3 980	277 000

Gesundheit im Saarland

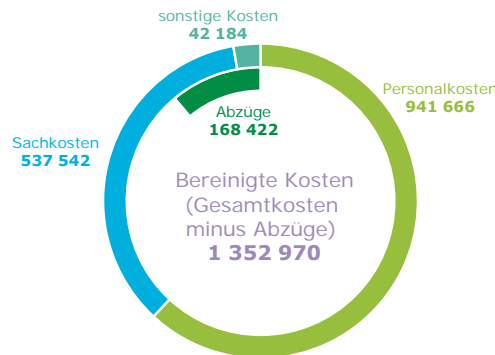
Statistische Kurzinformationen

Gesundheitsausgaben 2008 - 2016

Jahr	Saarland			Deutschland	
	Euro je Einwohner/-in	in Mill. Euro	Anteil am Bund	in Mill. Euro	Euro je Einwohner/-in
2008	3282	3 347,0	1,257%	266 206	3 296
2009	3539	3 581,3	1,276%	280 753	3 488
2010	3696	3 713,2	1,279%	290 424	3 617
2011	3822	3 821,3	1,292%	295 857	3 686
2012	3836	3 820,5	1,260%	303 309	3 771
2013	4000	3 970,2	1,262%	314 639	3 902
2014	4185	4 142,8	1,265%	327 577	4 045
2015	4383	4 349,5	1,266%	343 513	4 205
2016	4567	4 549,7	1,276%	356 537	4 330

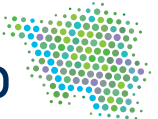
Kosten der Krankenhäuser 2017

in Tsd. Euro



Ausgabe 2019

Weitere saarländische Daten finden Sie in unserem Internetangebot unter <http://www.statistik.saarland.de> Smartphone-Benutzer gelangen über nebenstehenden QR-Code direkt zum entsprechenden Angebot.



Fallzahlen, Verweildauer und Bettenauslastung in Krankenhäusern 2000 - 2017

Jahr	Krankenhäuser	Fallzahlen		Durchschnittliche ...	
		Anzahl	je 100 000 Einwohner/-innen	Verweildauer	Bettenauslastung
2000	27	269 032	25 151	9,0	81,9
2005	26	257 686	24 472	8,2	79,4
2010	24	259 106	25 403	7,9	85,8
2011	23	254 749	25 098	7,7	86,9
2012	21	268 867	26 996	7,7	87,0
2013	21	274 842	27 692	7,5	88,1
2014	22	275 516	27 760	7,5	87,2
2015	22	279 997	28 217	7,2	85,8
2016	23	289 896	29 102	7,1	86,4
2017	23	285 185	28 650	7,1	85,4

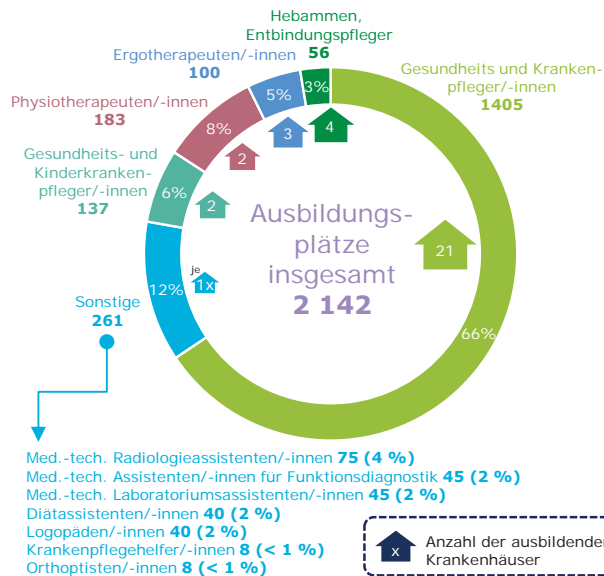
Personal in Krankenhäusern und Vorsorgeeinrichtungen 2000 - 2017

Jahr	Krankenhäuser		Vorsorge- und Reha-Einrichtungen	
	ärztliches Personal	nicht ärztl. Personal	ärztliches Personal	nicht ärztl. Personal
2000	1 649	14 529	198	2 123
2005	1 967	14 351	171	1 830
2010	2 038	14 454	200	1 822
2011	2 145	14 319	192	1 802
2012	2 215	14 366	191	1 784
2013	2 275	14 349	187	1 749
2014	2 347	14 314	188	1 765
2015	2 344	14 046	190	1 755
2016	2 451	14 272	194	1 689
2017	2 489	14 357	185	1 674

Pflegedienste, Pflegeheime und Pflegebedürftige 2017

Kreis/Land	Pflegedienste	Personal	Pflegebedürftige
	ambulante Pflege		
RV Saarbrücken	41	1 382	3 336
Merzig-Wadern	11	319	880
Neunkirchen	15	506	1 254
Saarlouis	28	765	2 133
Saarpfalz-Kreis	17	481	1 170
St. Wendel	10	409	1 098
Saarland	122	3 862	9 871
stationäre Pflege ¹⁾			
RV Saarbrücken	55	3 591	3 844
Merzig-Wadern	25	1 264	1 532
Neunkirchen	28	1 711	1 782
Saarlouis	29	1 735	1 874
Saarpfalz-Kreis	21	1 274	1 536
St. Wendel	22	1 114	975
Saarland	180	10 689	11 543

Ausbildungsplätze in Krankenhäusern 2017

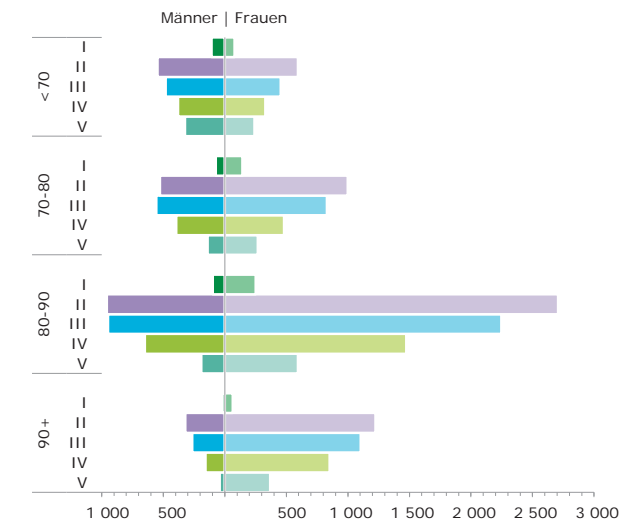


Pflegebedürftige nach Altersgruppe und Pflegegrad 2017

Pflegegrad	Altersgruppen			
	<70	70 - 80	80 - 90	90+
ambulante Pflege				
I	120	139	257	59
II	684	936	2 170	799
III	398	574	1 339	563
IV	210	255	612	258
V	99	104	208	87
stationäre Pflege ¹⁾				
I	67	78	91	27
II	456	588	1 496	744
III	537	812	1 856	803
IV	500	618	1 512	750
V	466	304	577	322

1) Pflegebedürftige in Kurzzeit- und vollstationärer Pflege.

Pflegebedürftige stationär und ambulant nach Altersgruppe und Pflegegrad 2017



1) Pflegebedürftige in Kurzzeit- und vollstationärer Pflege.