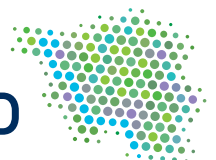


Wahlen im Saarland

Landtagswahl am 27. März 2022
- Endgültige Ergebnisse -



Einzelchrift
Nr. 140 /
2022



**Landtagswahl
am 27. März 2022
Endgültige Ergebnisse**

Herausgegeben vom
Statistischem Amt Saarland
Virchowstraße 7, 66119 Saarbrücken
Postfach 10 30 44, 66030 Saarbrücken
Telefon: (0681) 501 – 5925
Telefax: (0681) 501 – 5915
E-Mail: statistik@lzd.saarland.de
Internet: <http://www.wahlen.saarland.de>
Internet: <http://www.statistik.saarland.de>

Landtagswahl am 27. März 2022 - Endgültige Ergebnisse, ES 140
ISBN 978-3-88718-315-8
ISSN 0558-0838 (Einzelschrift)

© Statistisches Amt Saarland, Saarbrücken, 2022

Für nichtgewerbliche Zwecke sind Vervielfältigung und unentgeltliche Verbreitung, auch auszugsweise, mit Quellenangabe gestattet.
Die Verbreitung, auch auszugsweise, über elektronische Systeme/Datenträger bedarf der vorherigen Zustimmung. Alle übrigen Rechte
bleiben vorbehalten.

Inhaltsverzeichnis

	Seite
Informationen zur Landtagswahl am 27. März 2022	
1 Der Landtag des Saarlandes	6
2 Rechtsgrundlagen	6
3 Das Wahlsystem	6
4 Wahltermine	7
5 Zur Landtagswahl 2022 zugelassene Parteien und Wählergruppen	7
6 Wahlkreisbeschreibung der saarländischen Landtagswahlkreise	8
Abb. Landtagswahlkreise im Saarland	9
Tabellen und Abbildungen	
1 Landtagswahlen 1947 bis 2022 im Saarland	10
Abb. 1 Stimmenanteile der Parteien bei den Landtagswahlen 1947 bis 2022 im Saarland	12
Abb. 2 Wahlbeteiligung bei den Landtagswahlen 1947 bis 2022 im Saarland	12
2 Sitzverteilung bei den Landtagswahlen 1947 bis 2022 im Saarland	13
Abb. 3 Sitzverteilung bei den Landtagswahlen 1947 bis 2022 im Saarland	13
3 Sitzverteilung bei den Landtagswahlen 1990 bis 2022 nach Landes- und Kreiswahlvorschlägen	14
Abb. 4 Sitzverteilung bei der Landtagswahl 2022 im Saarland	15
Abb. 5 Ergebnisse ausgewählter Parteien bei den Landtagswahlen 2017 und 2022 im Saarland	15
4 Landtagswahlen 2017 und 2022 nach Landtagswahlkreisen	16
Abb. 6 Ergebnisse ausgewählter Parteien bei den Landtagswahlen 2017 und 2022 nach Wahlkreisen	16
Abb. 7 Brief- und Urnenwähler bei der Landtagswahl 2022 im Saarland	17
5 Landtagswahlen 2017 und 2022 nach Kreisen	18
Abb. 8 Ergebnisse ausgewählter Parteien bei den Landtagswahlen 2017 und 2022 nach Kreisen	18
6 Landtagswahlen 2017 und 2022 nach Gemeinden	20
7.1 Rangfolge und Veränderung der Wahlbeteiligung bei der Landtagswahl 2022 im Vergleich zur Vorwahl	28
7.2 Rangfolge und Veränderung der Stimmenanteile bei der Landtagswahl 2022 im Vergleich zur Vorwahl - CDU	29
7.3 Rangfolge und Veränderung der Stimmenanteile bei der Landtagswahl 2022 im Vergleich zur Vorwahl - SPD	30
7.4 Rangfolge und Veränderung der Stimmenanteile bei der Landtagswahl 2022 im Vergleich zur Vorwahl - DIE LINKE	31
7.5 Rangfolge und Veränderung der Stimmenanteile bei der Landtagswahl 2022 im Vergleich zur Vorwahl - AfD	32
7.6 Rangfolge und Veränderung der Stimmenanteile bei der Landtagswahl 2022 im Vergleich zur Vorwahl - GRÜNE	33
7.7 Rangfolge und Veränderung der Stimmenanteile bei der Landtagswahl 2022 im Vergleich zur Vorwahl - FDP	34
8 Gewählte Bewerber/-innen bei der Landtagswahl 2022	35

Zeichenerklärungen und Erläuterungen

- 0 = keine Stimmen bzw. keinen Sitz erhalten
- 0,0 = Wert ist größer als 0, aber kleiner als 0,05 und deshalb gerundet 0,0
- = nicht zur Wahl angetreten
- . = Tabellenfach gesperrt, weil Aussage nicht sinnvoll

Abweichungen in den Summen durch Runden der Zahlen möglich.

Kurzbezeichnungen oder in dieser Veröffentlichung verwendete Abkürzungen der Parteien

AfD	Alternative für Deutschland
BGE	Bündnis Grundeinkommen – Die Grundeinkommenspartei
bunt.saar	bunt.saar – sozial-ökologische liste
CDU	Christlich Demokratische Union Deutschlands
CVP	Christliche Volkspartei des Saarlandes
DBD	Demokratische Bürger Deutschland
DIE EINHEIT	DIE EINHEIT
Die Humanisten	Partei der Humanisten
DIE LINKE	DIE LINKE
Die PARTEI	Partei für Arbeit, Rechtsstaat, Tierschutz, Elitenförderung und basisdemokratische Initiative
dieBasis	Basisdemokratische Partei Deutschland
DPS	Demokratische Partei der Saar
FAMILIE	Familien-Partei Deutschlands
FBU	FREIE BÜRGER UNION
FDP	Freie Demokratische Partei
FREIE WÄHLER	FREIE WÄHLER
Gesundheitsforschung	Partei für Gesundheitsforschung
GRÜNE	BÜNDNIS 90/DIE GRÜNEN
LKR	Liberal-Konservative Reformer
NPD	Nationaldemokratische Partei Deutschlands
ÖDP	Ökologisch-Demokratische Partei
PIRATEN	Piratenpartei Deutschland
REFORMER	DIE REFORMER
SGV	SGV – Solidarität, Gerechtigkeit, Veränderung –
SPD	Sozialdemokratische Partei Deutschlands
SPS	Sozialdemokratische Partei Saar
SVP	Saarländische Volkspartei
Tierschutzpartei	PARTEI MENSCH UMWELT TIERSCHUTZ
Volt	Volt Deutschland

Informationen zur Landtagswahl am 27. März 2022

1 Der Landtag des Saarlandes

Durch Bekanntmachung vom 26. April 2021 hat die Regierung des Saarlandes den 27. März 2022 als Tag der Wahl zum 17. Landtag des Saarlandes bestimmt.

2 Rechtsgrundlagen

Das Landtagswahlgesetz

Das Landtagswahlgesetz enthält nähere Vorschriften zum Ablauf der Landtagswahl, insbesondere über das Wahlsystem, die Wahlorgane, das Wahlrecht und die Wählbarkeit, die Wahlhandlung und die Feststellung des Wahlergebnisses. Das Landtagswahlgesetz wurde zuletzt durch das Gesetz zur Änderung des Landtagswahlgesetzes vom 8. Dezember 2021 (Amtsbl. I S. 2688) geändert und kann im Internet unter www.wahlen.saarland.de eingesehen werden.

Die Landeswahlordnung

Zur Durchführung des Landtagswahlgesetzes hat das Ministerium für Inneres, Bauen und Sport aufgrund der Ermächtigung des § 51 Landtagswahlgesetz die Landeswahlordnung erlassen, die die Vorgaben des Landtagswahlgesetzes konkretisiert. Die Landeswahlordnung enthält insbesondere Regelungen über die Bestellung und die Tätigkeit der Wahlorgane, die einzelnen Voraussetzungen für die Aufnahme in das Wählerverzeichnis, die Zulassung von Wahlvorschlägen, die Briefwahl und die Ergebnisfeststellung am Wahltag.

Die Landeswahlordnung in der Fassung der Bekanntmachung vom 19. April 2021 (Amtsbl. I S. 1239) kann im Internet unter www.wahlen.saarland.de eingesehen werden.

3 Das Wahlsystem

Die 51 Abgeordneten des Landtages des Saarlandes werden in allgemeiner, gleicher, unmittelbarer, geheimer und freier Wahl für 5 Jahre nach Grundsätzen eines Verhältniswahlrechts gewählt. Wahlberechtigt sind alle Deutschen im Sinne des Artikels 116 Absatz 1 des Grundgesetzes, die am Wahltag das achtzehnte Lebensjahr vollendet haben, seit mindestens drei Monaten im Saarland eine Wohnung innehaben oder sich sonst gewöhnlich aufhalten und nicht vom Wahlrecht ausgeschlossen sind.

Nach § 3 des Landtagswahlgesetzes ist das Wahlgebiet, d.h. das Saarland, wie folgt in drei Wahlkreise eingeteilt:

- Wahlkreis Saarbrücken bestehend aus dem Regionalverband Saarbrücken,
- Wahlkreis Saarlouis bestehend aus den Landkreisen Merzig-Wadern und Saarlouis,
- Wahlkreis Neunkirchen bestehend aus den Landkreisen Neunkirchen, Saarpfalz und St. Wendel

(siehe Abschnitt 6 Wahlkreisbeschreibung)

Zur Landtagswahl hat jede wahlberechtigte Person eine Stimme. Mit dieser Stimme ist wählbar der Kreiswahlvorschlag einer Partei oder Wählergruppe und zugleich deren Landeswahlvorschlag, wenn ein solcher zugelassen ist. Für den Landeswahlvorschlag einer Partei oder Wählergruppe kann die Stimme nur in den Wahlkreisen abgegeben werden, in denen ein Kreiswahlvorschlag derselben Partei oder Wählergruppe zugelassen ist. Bewerberinnen und Bewerber dürfen nicht Mitglieder anderer als der den Wahlvorschlag einreichenden Partei oder Wählergruppe sein.

Die Sitzverteilung auf die einzelnen Parteien und Wählergruppen erfolgt anhand der Anzahl der abgegebenen gültigen Stimmen nach dem Höchstzählverfahren nach d'Hondt. Bei der Verteilung der Sitze werden nur die Parteien und Wählergruppen berücksichtigt, die mindestens 5 Prozent der abgegebenen gültigen Stimmen im Saarland erhalten haben (so genannte Sperrklausel). Von den insgesamt 51 Landtagssitzen

werden 41 Sitze anhand der Anzahl der in den drei Wahlkreisen abgegeben gültigen Stimmen nach dem Höchstzahlverfahren nach d'Hondt aus den Kreiswahlvorschlägen besetzt. Die übrigen 10 Sitze werden aus den Landeswahlvorschlägen besetzt. Die Sitze werden aus den Wahlvorschlägen der Partei oder Wählergruppe in der dort festgelegten Reihenfolge besetzt.

4 Wahltermine

Wahl Termin	Wahl Termin	Wahl Termin	Wahl Termin	Wahl Termin
1. 05.10.1947	5. 27.06.1965	9. 10.03.1985	13. 05.09.2004	17. 27.03.2022
2. 30.11.1952	6. 14.06.1970	10. 28.01.1990	14. 30.08.2009	
3. 18.12.1955	7. 04.05.1975	11. 16.10.1994	15. 25.03.2012	
4. 04.12.1960	8. 27.04.1980	12. 05.09.1999	16. 26.03.2017	

5 Zur Landtagswahl 2022 zugelassene Parteien und Wählergruppen

Die Reihenfolge der zugelassenen Wahlvorschläge auf den Stimmzetteln richtet sich bei den Parteien und Wählergruppen, die an der letzten Landtagswahl teilgenommen haben, nach der Stimmenzahl, die sie im Wahlgebiet, d.h. im Saarland erreicht haben. Die übrigen Wahlvorschläge schließen sich in alphabetischer Reihenfolge des ausgeschriebenen Namens der Partei oder Wählergruppe an.

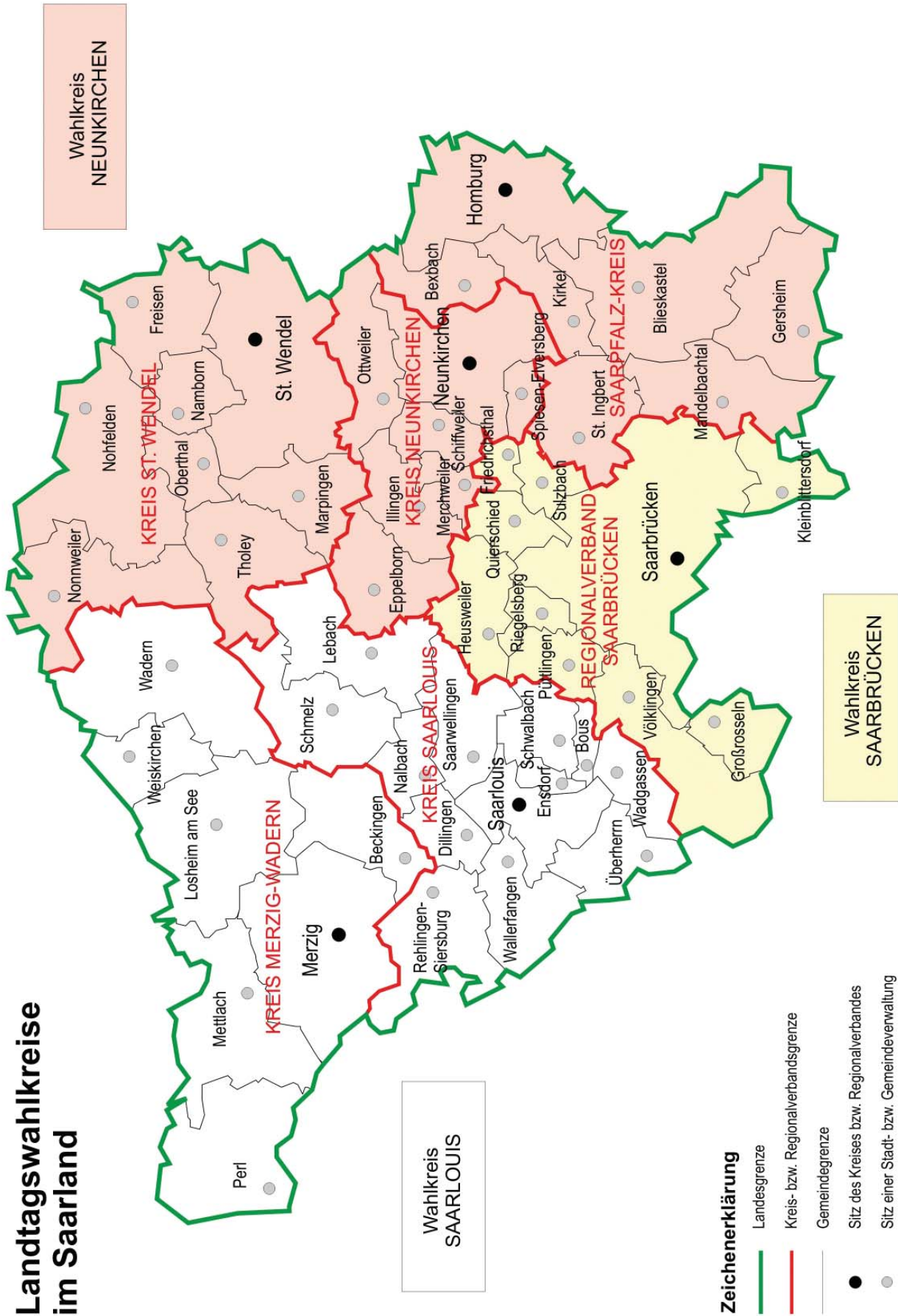
Die Stimmzettel für die drei Wahlkreise Saarbrücken, Saarlouis und Neunkirchen enthalten die Namen und Kurzbezeichnungen der Parteien und Wählergruppen und die Namen der jeweils ersten fünf Bewerberinnen und Bewerber der zugelassenen Kreis- und Landeswahlvorschläge.

Nr.	Kreiswahlvorschlag Saarbrücken	Kreiswahlvorschlag Saarlouis	Kreiswahlvorschlag Neunkirchen	Landeswahl- vorschlag
1	CDU	CDU	CDU	CDU
2	SPD	SPD	SPD	SPD
3	DIE LINKE	DIE LINKE	DIE LINKE	DIE LINKE
4	AfD	AfD	AfD	-
5	GRÜNE	GRÜNE	GRÜNE	GRÜNE
6	FDP	FDP	FDP	FDP
7	FAMILIE	FAMILIE	FAMILIE	FAMILIE
8	-	PIRATEN	PIRATEN	PIRATEN
9	FREIE WÄHLER	FREIE WÄHLER	FREIE WÄHLER	FREIE WÄHLER
10	dieBasis	dieBasis	dieBasis	dieBasis
11	bunt.saar	bunt.saar	bunt.saar	bunt.saar
12	-	ÖDP	ÖDP	ÖDP
13	Die Humanisten	-	-	Die Humanisten
14	Die PARTEI	Die PARTEI	Die PARTEI	Die PARTEI
15	-	-	Gesundheitsforschung	Gesundheitsforschung
16	Tierschutzpartei	Tierschutzpartei	Tierschutzpartei	Tierschutzpartei
17	-	-	SGV	SGV
18	Volt	Volt	Volt	Volt

6 Wahlkreisbeschreibung der saarländischen Landtagswahlkreise

Landtagswahlkreis	Gemeinde	Regionalverband/Landkreis
Saarbrücken	Saarbrücken, Landeshauptstadt Friedrichsthal, Stadt Großrosseln Heusweiler Kleinblittersdorf Püttlingen, Stadt Quierschied Riegelsberg Sulzbach/Saar, Stadt Völklingen, Stadt	Regionalverband Saarbrücken Regionalverband Saarbrücken Regionalverband Saarbrücken Regionalverband Saarbrücken Regionalverband Saarbrücken Regionalverband Saarbrücken Regionalverband Saarbrücken Regionalverband Saarbrücken Regionalverband Saarbrücken Regionalverband Saarbrücken
Saarlouis	Beckingen Losheim am See Merzig, Kreisstadt Mettlach Perl Wadern, Stadt Weiskirchen Dillingen/Saar, Stadt Lebach, Stadt Nalbach Rehlingen-Siersburg Saarlouis, Kreisstadt Saarwellingen Schmelz Schwalbach Überherrn Wadgassen Wallerfangen Bous Ensdorf	Landkreis Merzig-Wadern Landkreis Merzig-Wadern Landkreis Merzig-Wadern Landkreis Merzig-Wadern Landkreis Merzig-Wadern Landkreis Merzig-Wadern Landkreis Merzig-Wadern Landkreis Saarlouis Landkreis Saarlouis Landkreis Saarlouis Landkreis Saarlouis Landkreis Saarlouis Landkreis Saarlouis Landkreis Saarlouis Landkreis Saarlouis Landkreis Saarlouis Landkreis Saarlouis Landkreis Saarlouis Landkreis Saarlouis Landkreis Saarlouis
Neunkirchen	Eppelborn Illingen Merchweiler Neunkirchen, Kreisstadt Ottweiler, Stadt Schiffweiler Spiesen-Elversberg Bexbach, Stadt Blieskastel, Stadt Gersheim Homburg, Kreisstadt Kirkel Mandelbachtal St. Ingbert, Stadt Freisen Marpingen Namborn Nohfelden Nonnweiler Oberthal St. Wendel, Kreisstadt Tholey	Landkreis Neunkirchen Landkreis Neunkirchen Landkreis Neunkirchen Landkreis Neunkirchen Landkreis Neunkirchen Landkreis Neunkirchen Landkreis Neunkirchen Saarpfalz-Kreis Saarpfalz-Kreis Saarpfalz-Kreis Saarpfalz-Kreis Saarpfalz-Kreis Saarpfalz-Kreis Saarpfalz-Kreis Landkreis St. Wendel Landkreis St. Wendel Landkreis St. Wendel Landkreis St. Wendel Landkreis St. Wendel Landkreis St. Wendel Landkreis St. Wendel Landkreis St. Wendel

Landtagswahlkreise im Saarland



1 Landtagswahlen 1947

Jahr	Wahlberechtigte	Wähler	Gültige Stimmen	CDU	SPD	DIE LINKE
1947	520 855	498 627 95,7	449 565 90,2	- -	- -	- -
1952	622 428	579 226 93,1	437 350 75,5	- -	- -	- -
1955	664 388	600 196 90,4	589 179 98,2	149 525 25,4	84 414 14,3	- -
1960	718 963	568 560 79,1	532 832 93,9	195 060 36,6	159 698 30,0	- -
1965	746 532	610 836 81,8	594 956 97,4	254 143 42,7	241 954 40,7	- -
1970	787 049	653 669 83,1	643 903 98,5	308 107 47,8	262 492 40,8	- -
1975	803 669	714 039 88,8	706 238 98,9	347 094 49,1	295 406 41,8	- -
1980	826 219	702 466 85,0	694 745 98,9	305 584 44,0	315 432 45,4	- -
1985	844 038	717 448 85,0	704 901 98,3	262 975 37,3	346 595 49,2	- -
1990	842 754	700 981 83,2	694 101 99,0	231 983 33,4	377 502 54,4	- -
1994	835 686	697 962 83,5	688 880 98,7	265 871 38,6	340 091 49,4	- -
1999	822 810	565 523 68,7	557 337 98,6	253 856 45,5	247 311 44,4	4 490 0,8
2004	816 032	452 856 55,5	441 628 97,5	209 690 47,5	136 224 30,8	10 240 2,3
2009	804 622	544 220 67,6	534 793 98,3	184 537 34,5	131 241 24,5	113 664 21,3
2012	797 512	491 591 61,6	481 294 97,9	169 617 35,2	147 170 30,6	77 612 16,1
2017	774 951	540 290 69,7	533 783 98,8	217 263 40,7	158 057 29,6	68 566 12,8
2022	746 307	458 113 61,4	452 411 98,8	129 154 28,5	196 801 43,5	11 689 2,6

bis 2022 im Saarland

AfD	GRÜNE	FDP	PIRATEN	SVP/CVP	SPS	Übrige
-	-	34 255	-	230 082	147 292	37 936
-	-	7,6	-	51,2	32,8	8,4
-	-	-	-	239 405	141 872	56 073
-	-	-	-	54,7	32,4	12,8
-	-	142 602	-	128 658	34 285	49 695
-	-	24,2	-	21,8	5,8	8,4
-	-	73 718	-	60 557	-	43 799
-	-	13,8	-	11,4	-	8,2
-	-	49 524	-	30 750	-	18 585
-	-	8,3	-	5,2	-	3,1
-	-	28 167	-	5 773	-	39 364
-	-	4,4	-	0,9	-	6,1
-	-	52 100	-	-	-	11 638
-	-	7,4	-	-	-	1,6
-	19 945	47 977	-	-	-	5 807
-	2,9	6,9	-	-	-	0,8
-	17 642	70 713	-	-	-	6 976
-	2,5	10,0	-	-	-	1,0
-	18 380	39 113	-	-	-	27 123
-	2,6	5,6	-	-	-	3,9
-	38 087	14 206	-	-	-	30 625
-	5,5	2,1	-	-	-	4,4
-	18 106	14 259	-	-	-	19 315
-	3,2	2,6	-	-	-	3,5
-	24 830	22 842	-	-	-	37 802
-	5,6	5,2	-	-	-	8,6
-	31 516	49 064	-	-	-	24 771
-	5,9	9,2	-	-	-	4,6
-	24 252	5 871	35 656	-	-	21 116
-	5,0	1,2	7,4	-	-	4,4
32 971	21 392	17 419	3 979	-	-	14 136
6,2	4,0	3,3	0,7	-	-	2,6
25 719	22 598	21 618	1 318	-	-	43 514
5,7	4,9	4,8	0,3	-	-	9,6

Abb. 1 Stimmenanteile der Parteien bei den Landtagswahlen 1947 bis 2022 im Saarland
in %

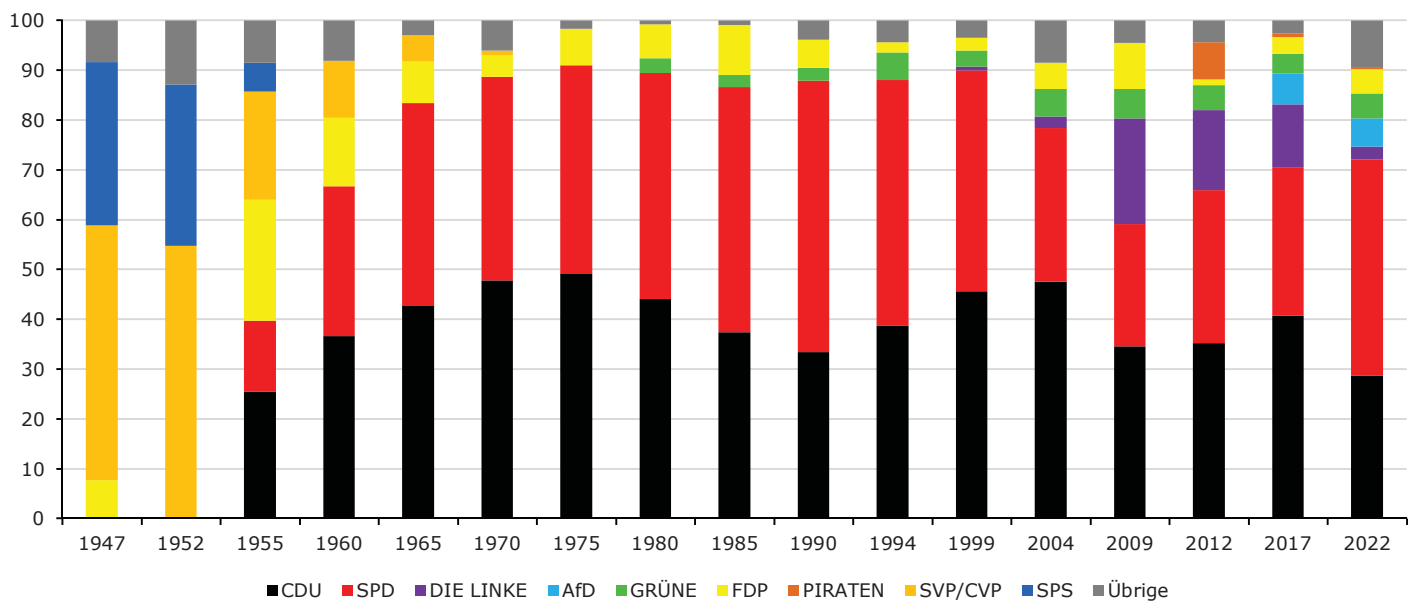
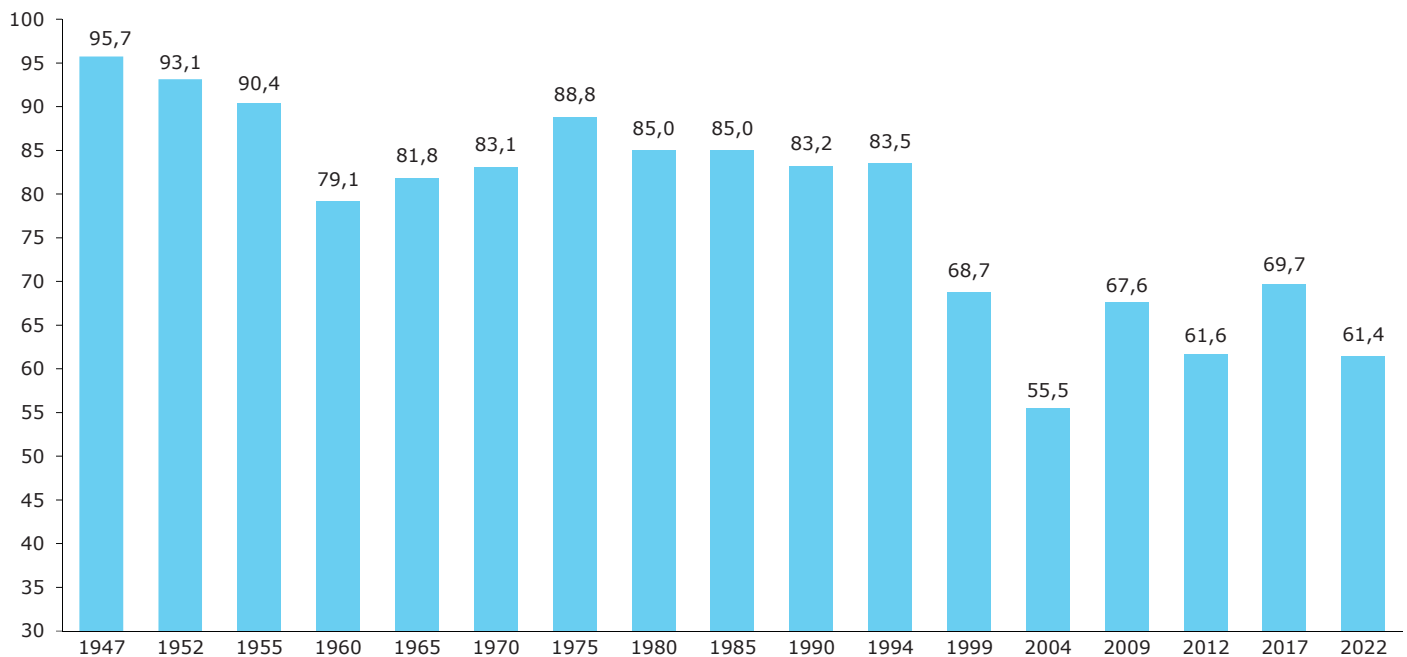


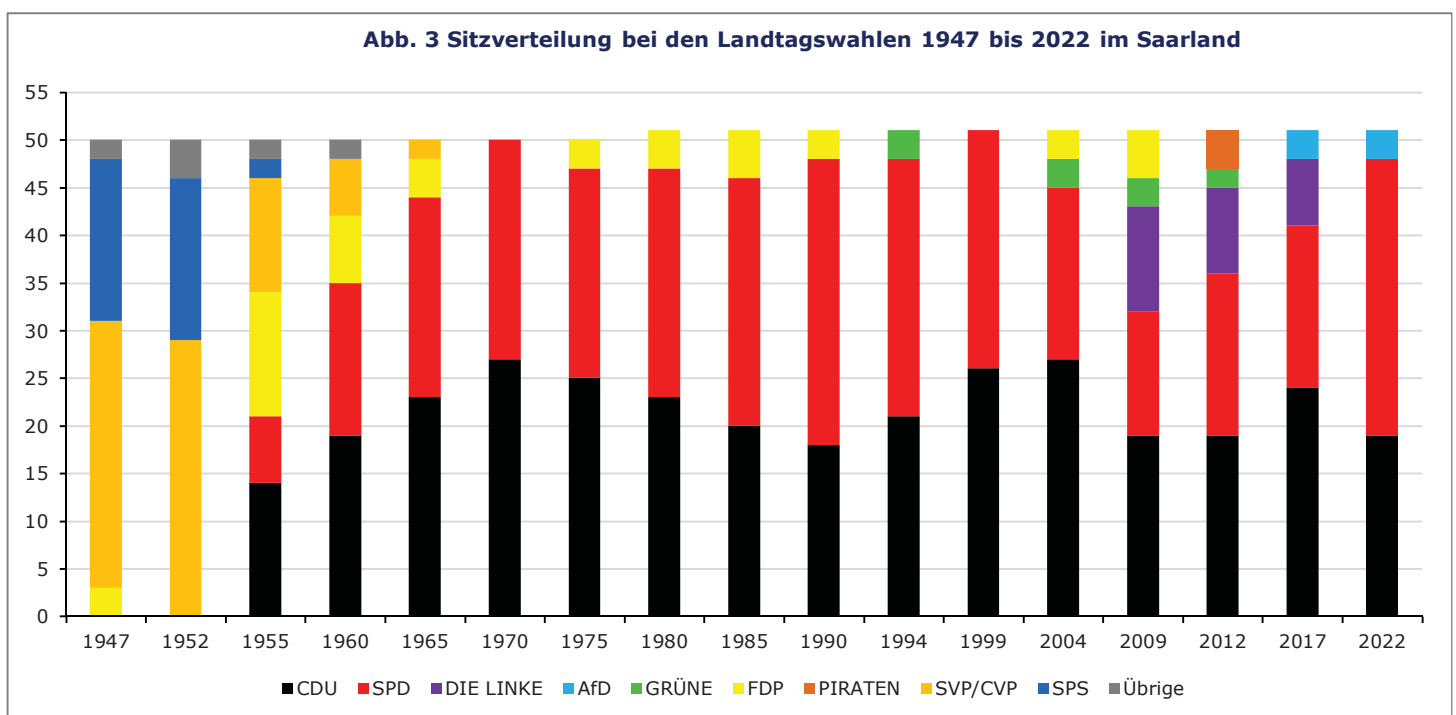
Abb. 2 Wahlbeteiligung bei den Landtagswahlen 1947 bis 2022 im Saarland
in %



2 Sitzverteilung bei den Landtagswahlen 1947 bis 2022 im Saarland

Wahljahr	Abgeordnete	CDU	SPD	DIE LINKE	AfD	GRÜNE	FDP	PIRATEN	SVP/CVP	SPS	Übrige
1947	50	-	-	-	-	-	3	-	28	17	2
1952	50	-	-	-	-	-	-	-	29	17	4
1955	50	14	7	-	-	-	13	-	12	2	2
1960	50	19	16	-	-	-	7	-	6	-	2
1965	50	23	21	-	-	-	4	-	2	-	0
1970	50	27	23	-	-	-	0	-	0	-	0
1975	50	25	22	-	-	-	3	-	-	-	0
1980	51	23	24	-	-	0	4	-	-	-	0
1985	51	20	26	-	-	0	5	-	-	-	0
1990	51	18	30	-	-	0	3	-	-	-	0
1994	51	21	27	-	-	3	0	-	-	-	0
1999	51	26	25	0	-	0	0	-	-	-	0
2004	51	27	18	0	-	3	3	-	-	-	0
2009	51	19	13	11	-	3	5	-	-	-	0
2012	51	19	17	9	-	2	0	4	-	-	0
2017	51	24	17	7	3	0	0	0	-	-	0
2022	51	19	29	0	3	0	0	0	-	-	0

Abb. 3 Sitzverteilung bei den Landtagswahlen 1947 bis 2022 im Saarland



3 Sitzverteilung bei den Landtagswahlen 1990 bis 2022 nach Landes- und Kreiswahlvorschlägen

Wahltermin	Sitze	Saarbrücken	Saarlouis	Neunkirchen	Landesliste	SAARLAND
28.10.1990	Zahl der Sitze	13	12	16	10	51
	davon					
	CDU	4	5	6	3	18
	SPD	8	7	10	5	30
16.10.1994	Zahl der Sitze	13	12	16	10	51
	davon					
	CDU	5	5	7	4	21
	SPD	7	7	9	4	27
05.09.1999	Zahl der Sitze	12	13	16	10	51
	davon					
	CDU	6	7	8	5	26
	SPD	6	6	8	5	25
05.09.2004	Zahl der Sitze	13	11	17	10	51
	davon					
	CDU	7	7	10	3	27
	SPD	5	4	6	3	18
30.08.2009	Zahl der Sitze	12	12	17	10	51
	davon					
	CDU	4	5	7	3	19
	SPD	3	3	5	2	13
	GRÜNE	1	0	1	1	3
25.03.2012	Zahl der Sitze	12	12	17	10	51
	davon					
	CDU	5	5	7	2	19
	SPD	4	4	6	3	17
	GRÜNE	0	0	0	2	2
26.03.2017	Zahl der Sitze	12	12	17	10	51
	davon					
	CDU	5	6	8	5	24
	SPD	4	4	6	3	17
27.03.2022	Zahl der Sitze	12	14	16	9	51
	davon					
	CDU	4	5	6	4	19
	SPD	7	8	9	5	29
		1	1	1	-	3

Abb. 4 Sitzverteilung bei der Landtagswahl 2022 im Saarland

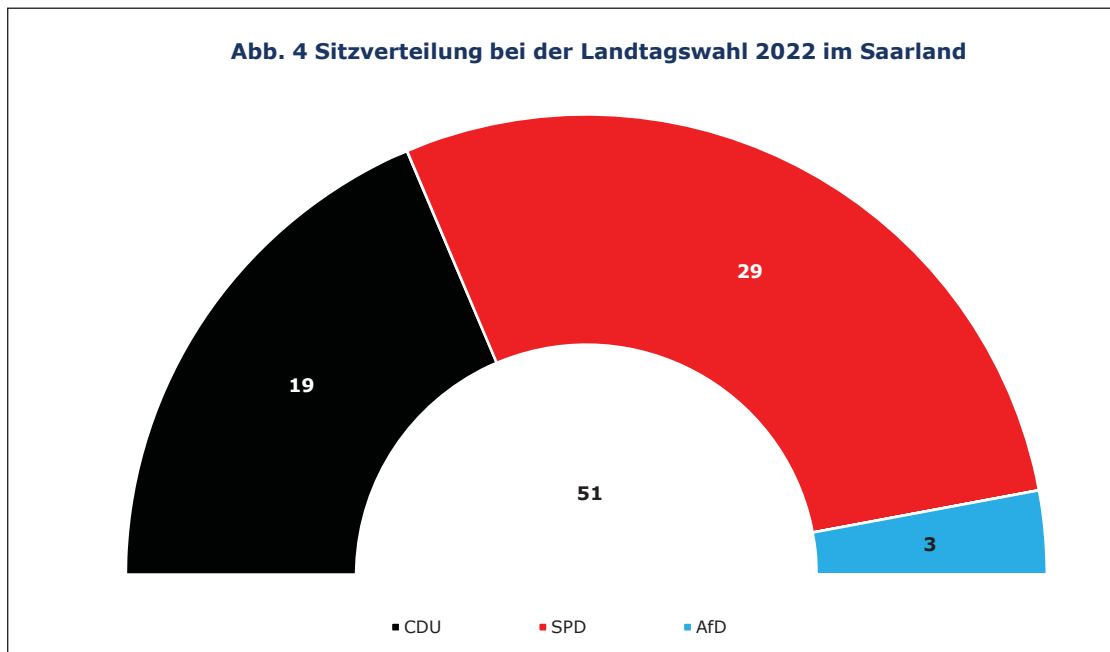
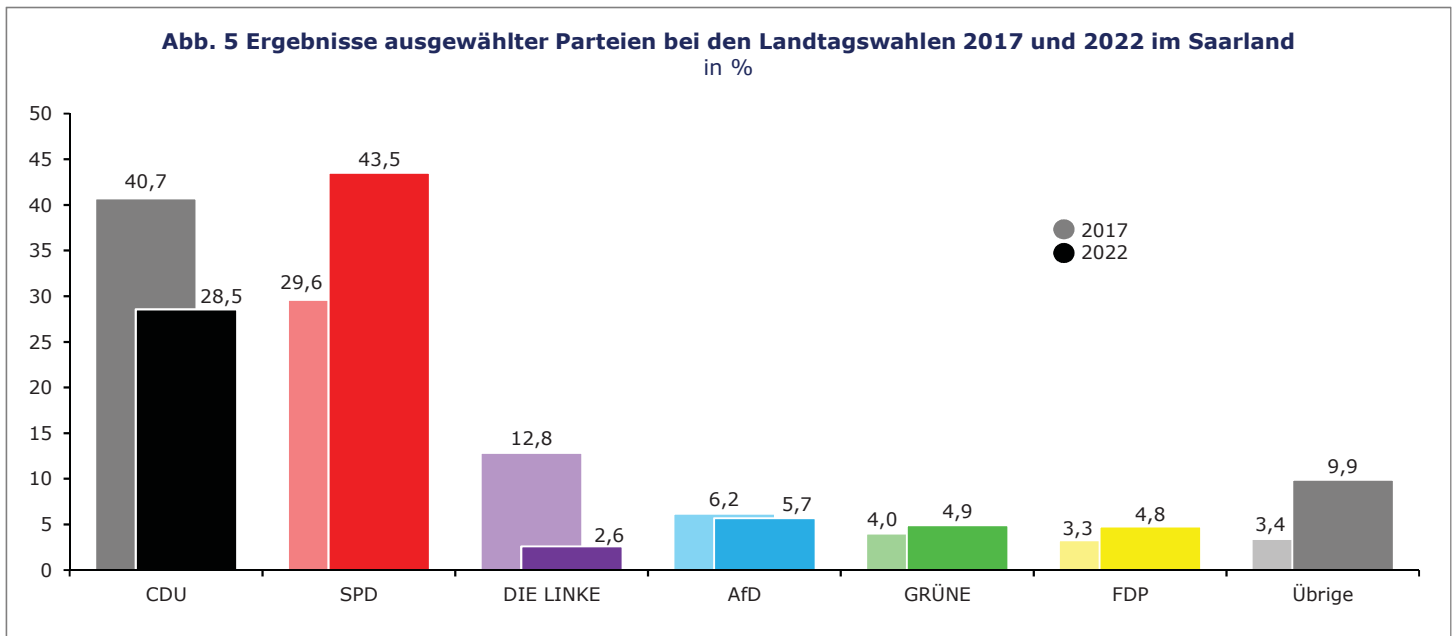


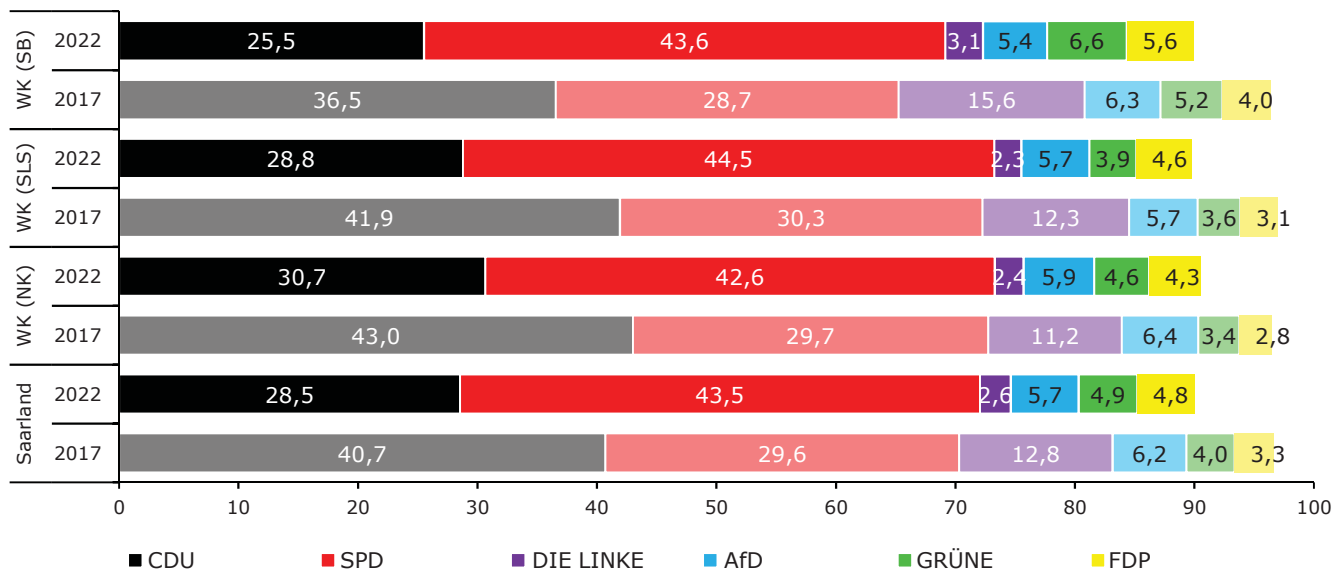
Abb. 5 Ergebnisse ausgewählter Parteien bei den Landtagswahlen 2017 und 2022 im Saarland in %



4 Landtagswahlen 2017

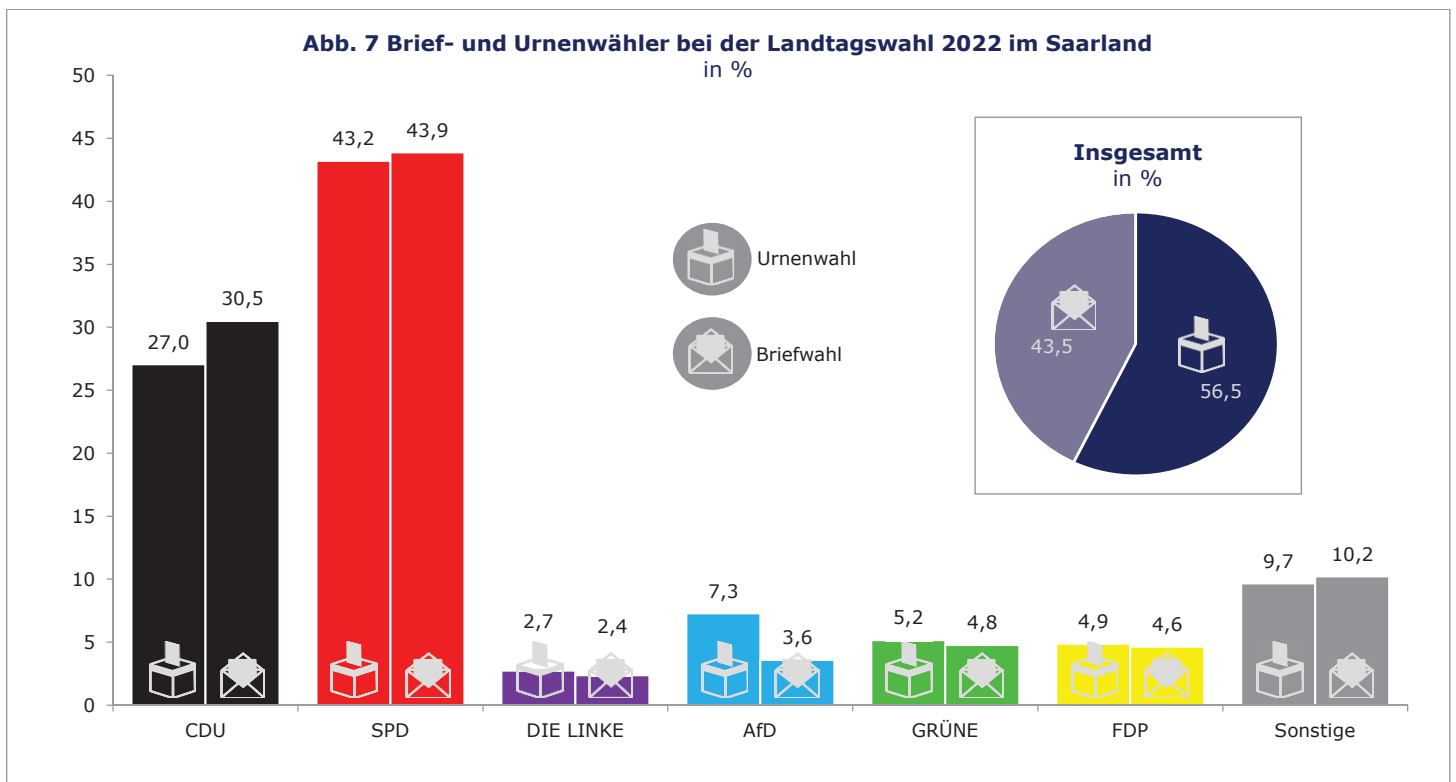
Landtagswahlkreis	Wahljahr	Wahlberechtigte	Wähler	Gültige Stimmen	CDU	SPD	DIE LINKE	AfD	GRÜNE	FDP
Saarland	2022	746 307	458 113	452 411	129 154	196 801	11 689	25 719	22 598	21 618
			61,4	98,8	28,5	43,5	2,6	5,7	4,9	4,8
	2017	774 951	540 290	533 783	217 263	158 057	68 566	32 971	21 392	17 419
			69,7	98,8	40,7	29,6	12,8	6,2	4,0	3,3
WK Saarbrücken	2022	235 008	136 704	135 117	34 495	58 953	4 248	7 265	8 972	7 548
			58,2	98,8	25,5	43,6	3,1	5,4	6,6	5,6
	2017	245 597	164 854	162 874	59 522	46 751	25 351	10 327	8 455	6 582
			67,1	98,8	36,5	28,7	15,6	6,3	5,2	4,0
WK Saarlouis	2022	228 026	141 925	140 042	40 320	62 262	3 177	7 976	5 485	6 497
			62,2	98,7	28,8	44,5	2,3	5,7	3,9	4,6
	2017	234 618	166 202	164 176	68 832	49 807	20 144	9 404	5 855	5 117
			70,8	98,8	41,9	30,3	12,3	5,7	3,6	3,1
WK Neunkirchen	2022	283 273	179 484	177 252	54 339	75 586	4 264	10 478	8 141	7 573
			63,4	98,8	30,7	42,6	2,4	5,9	4,6	4,3
	2017	294 736	209 234	206 733	88 909	61 499	23 071	13 240	7 082	5 720
			71,0	98,8	43,0	29,7	11,2	6,4	3,4	2,8

Abb. 6 Ergebnisse ausgewählter Parteien bei den Landtagswahlen 2017 und 2022 nach Wahlkreisen
in %



und 2022 nach Landtagswahlkreisen

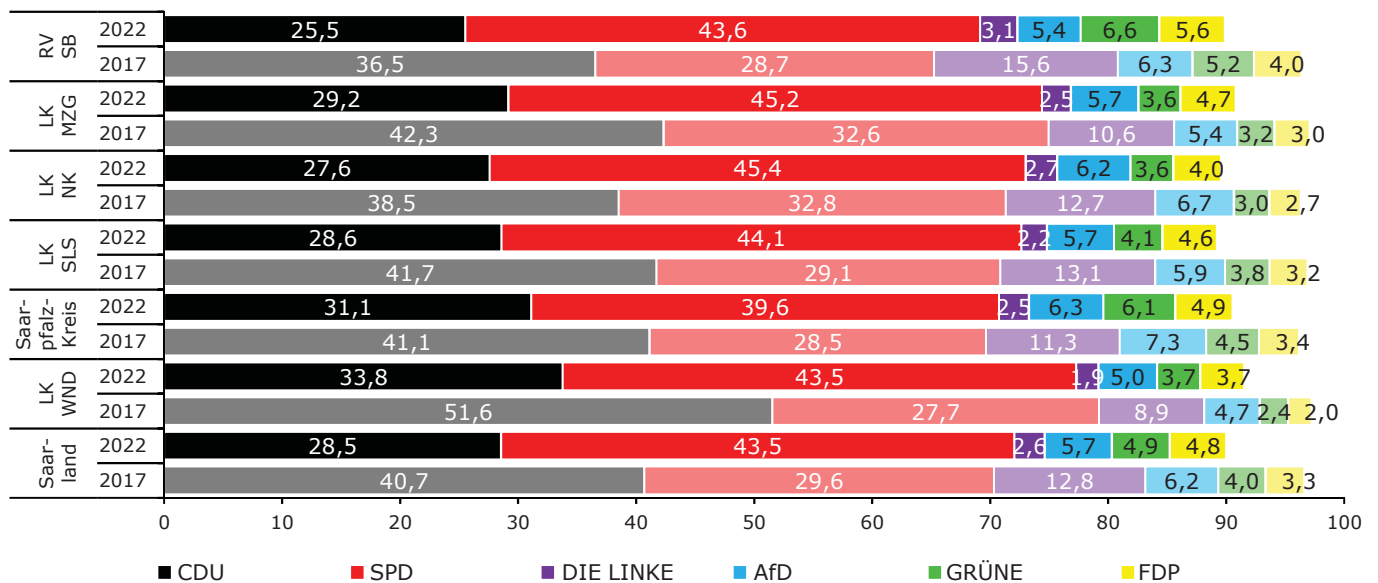
FAMILIE	PIRATEN	FREIE WÄHLER	dieBasis	bunt.saar	ÖDP	Die Humanisten	Die PARTEI	Gesundheitsforschung	Tierschutzpartei	SGV	Volt	Übrige
3 836	1 318	7 636	6 448	6 216	613	233	4 716	368	10 391	412	2 645	-
0,8	0,3	1,7	1,4	1,4	0,1	0,1	1,0	0,1	2,3	0,1	0,6	-
4 435	3 979	2 146	-	-	-	-	-	-	-	-	-	7 555
0,8	0,7	0,4	-	-	-	-	-	-	-	-	-	1,4
1 162	-	2 118	1 781	2 070	-	233	1 807	-	3 197	-	1 268	-
0,9	-	1,6	1,3	1,5	-	0,2	1,3	-	2,4	-	0,9	-
1 256	1 370	613	-	-	-	-	-	-	-	-	-	2 647
0,8	0,8	0,4	-	-	-	-	-	-	-	-	-	1,6
1 092	583	2 464	2 418	1 746	297	-	1 407	-	3 668	-	650	-
0,8	0,4	1,8	1,7	1,2	0,2	-	1,0	-	2,6	-	0,5	-
1 081	1 150	716	-	-	-	-	-	-	-	-	-	2 070
0,7	0,7	0,4	-	-	-	-	-	-	-	-	-	1,3
1 582	735	3 054	2 249	2 400	316	-	1 502	368	3 526	412	727	-
0,9	0,4	1,7	1,3	1,4	0,2	-	0,8	0,2	2,0	0,2	0,4	-
2 098	1 459	817	-	-	-	-	-	-	-	-	-	2 838
1,0	0,7	0,4	-	-	-	-	-	-	-	-	-	1,4



5 Landtagswahlen 2017

Regionalverband/ Landkreis	Wahl- jahr	Wahl- berechtigte	Wähler	Gültige Stimmen	CDU	SPD	DIE LINKE	AfD	GRÜNE	FDP
RV Saarbrücken	2022	235 008	136 704	135 117	34 495	58 953	4 248	7 265	8 972	7 548
			58,2	98,8	25,5	43,6	3,1	5,4	6,6	5,6
	2017	245 597	164 854	162 874	59 522	46 751	25 351	10 327	8 455	6 582
			67,1	98,8	36,5	28,7	15,6	6,3	5,2	4,0
LK Merzig-Wadern	2022	77 696	49 161	48 511	14 153	21 931	1 194	2 778	1 729	2 273
			63,3	98,7	29,2	45,2	2,5	5,7	3,6	4,7
	2017	79 514	56 945	56 290	23 829	18 361	5 987	3 012	1 782	1 674
			71,6	98,8	42,3	32,6	10,6	5,4	3,2	3,0
LK Neunkirchen	2022	102 037	60 574	59 773	16 493	27 155	1 595	3 710	2 166	2 413
			59,4	98,7	27,6	45,4	2,7	6,2	3,6	4,0
	2017	106 784	71 563	70 663	27 219	23 181	8 952	4 710	2 124	1 879
			67,0	98,7	38,5	32,8	12,7	6,7	3,0	2,7
LK Saarlouis	2022	150 330	92 764	91 531	26 167	40 331	1 983	5 198	3 756	4 224
			61,7	98,7	28,6	44,1	2,2	5,7	4,1	4,6
	2017	155 104	109 257	107 886	45 003	31 446	14 157	6 392	4 073	3 443
			70,4	98,7	41,7	29,1	13,1	5,9	3,8	3,2
Saarpfalz-Kreis	2022	110 671	69 815	69 073	21 496	27 370	1 749	4 366	4 208	3 353
			63,1	98,9	31,1	39,6	2,5	6,3	6,1	4,9
	2017	114 901	82 181	81 210	33 408	23 141	9 216	5 951	3 643	2 756
			71,5	98,8	41,1	28,5	11,3	7,3	4,5	3,4
LK St. Wendel	2022	70 565	49 095	48 406	16 350	21 061	920	2 402	1 767	1 807
			69,6	98,6	33,8	43,5	1,9	5,0	3,7	3,7
	2017	73 051	55 490	54 860	28 282	15 177	4 903	2 579	1 315	1 085
			76,0	98,9	51,6	27,7	8,9	4,7	2,4	2,0

Abb. 8 Ergebnisse ausgewählter Parteien bei den Landtagswahlen 2017 und 2022 nach Kreisen in %



und 2022 nach Kreisen

FAMILIE	PIRATEN	FREIE WÄHLER	dieBasis	bunt.saar	ÖDP	Die Humanisten	Die PARTEI	Gesundheitsforschung	Tierschutzpartei	SGV	Volt	Übrige
1 162	-	2 118	1 781	2 070	-	233	1 807	-	3 197	-	1 268	-
0,9	-	1,6	1,3	1,5	-	0,2	1,3	-	2,4	-	0,9	-
1 256	1 370	613	-	-	-	-	-	-	-	-	-	2 647
0,8	0,8	0,4	-	-	-	-	-	-	-	-	-	1,6
346	178	795	790	479	79	-	411	-	1 142	-	233	-
0,7	0,4	1,6	1,6	1,0	0,2	-	0,8	-	2,4	-	0,5	-
335	367	252	-	-	-	-	-	-	-	-	-	691
0,6	0,7	0,4	-	-	-	-	-	-	-	-	-	1,2
484	245	930	785	1 448	98	-	510	130	1 231	128	252	-
0,8	0,4	1,6	1,3	2,4	0,2	-	0,9	0,2	2,1	0,2	0,4	-
603	562	206	-	-	-	-	-	-	-	-	-	1 227
0,9	0,8	0,3	-	-	-	-	-	-	-	-	-	1,7
746	405	1 669	1 628	1 267	218	-	996	-	2 526	-	417	-
0,8	0,4	1,8	1,8	1,4	0,2	-	1,1	-	2,8	-	0,5	-
746	783	464	-	-	-	-	-	-	-	-	-	1 379
0,7	0,7	0,4	-	-	-	-	-	-	-	-	-	1,3
793	294	1 207	845	559	140	-	635	141	1 457	157	303	-
1,1	0,4	1,7	1,2	0,8	0,2	-	0,9	0,2	2,1	0,2	0,4	-
1 111	553	373	-	-	-	-	-	-	-	-	-	1 058
1,4	0,7	0,5	-	-	-	-	-	-	-	-	-	1,3
305	196	917	619	393	78	-	357	97	838	127	172	-
0,6	0,4	1,9	1,3	0,8	0,2	-	0,7	0,2	1,7	0,3	0,4	-
384	344	238	-	-	-	-	-	-	-	-	-	553
0,7	0,6	0,4	-	-	-	-	-	-	-	-	-	1,0

6 Landtagswahlen 2017

Gemeinde	Wahljahr	Wahlberechtigte	Wähler	Gültige Stimmen	CDU	SPD	DIE LINKE	AfD	GRÜNE	FDP
RV Saarbrücken										
Saarbrücken	2022	121 685	69 177 56,8	68 478 99,0	15 629 22,8	28 898 42,2	2 539 3,7	3 412 5,0	6 413 9,4	4 258 6,2
	2017	127 531	82 753 64,9	81 837 98,9	27 200 33,2	22 919 28,0	13 953 17,0	5 019 6,1	5 975 7,3	3 751 4,6
Friedrichsthal	2022	8 123	4 370 53,8	4 315 98,7	1 061 24,6	2 146 49,7	130 3,0	314 7,3	160 3,7	160 3,7
	2017	8 441	5 513 65,3	5 441 98,7	1 961 36,0	1 899 34,9	739 13,6	402 7,4	129 2,4	132 2,4
Großrosseln	2022	6 302	4 092 64,9	4 013 98,1	1 220 30,4	1 915 47,7	92 2,3	239 6,0	90 2,2	122 3,0
	2017	6 502	4 776 73,5	4 690 98,2	1 785 38,1	1 591 33,9	616 13,1	329 7,0	135 2,9	97 2,1
Heusweiler	2022	14 595	9 619 65,9	9 505 98,8	2 652 27,9	4 176 43,9	203 2,1	473 5,0	344 3,6	686 7,2
	2017	14 978	11 103 74,1	10 960 98,7	4 428 40,4	3 108 28,4	1 328 12,1	626 5,7	387 3,5	756 6,9
Kleinblittersdorf	2022	8 850	5 812 65,7	5 718 98,4	1 805 31,6	2 426 42,4	107 1,9	278 4,9	255 4,5	301 5,3
	2017	9 269	6 663 71,9	6 576 98,7	2 823 42,9	1 893 28,8	792 12,0	392 6,0	246 3,7	211 3,2
Püttlingen	2022	14 940	9 491 63,5	9 383 98,9	3 004 32,0	4 057 43,2	205 2,2	445 4,7	377 4,0	420 4,5
	2017	15 560	11 635 74,8	11 503 98,9	5 639 49,0	2 640 23,0	1 577 13,7	679 5,9	301 2,6	316 2,7
Quierschied	2022	10 352	6 491 62,7	6 413 98,8	1 902 29,7	2 798 43,6	138 2,2	381 5,9	259 4,0	271 4,2
	2017	10 795	7 781 72,1	7 681 98,7	3 277 42,7	2 191 28,5	913 11,9	554 7,2	223 2,9	255 3,3
Riegelsberg	2022	11 511	7 494 65,1	7 436 99,2	2 059 27,7	3 375 45,4	285 3,8	298 4,0	389 5,2	419 5,6
	2017	11 948	8 820 73,8	8 745 99,1	3 727 42,6	2 352 26,9	1 265 14,5	435 5,0	377 4,3	348 4,0
Sulzbach/Saar	2022	12 102	6 445 53,3	6 368 98,8	1 738 27,3	2 837 44,6	158 2,5	478 7,5	243 3,8	294 4,6
	2017	12 718	8 226 64,7	8 123 98,7	2 891 35,6	2 494 30,7	1 247 15,4	659 8,1	207 2,5	227 2,8
Völklingen	2022	26 548	13 713 51,7	13 488 98,4	3 425 25,4	6 325 46,9	391 2,9	947 7,0	442 3,3	617 4,6
	2017	27 855	17 584 63,1	17 318 98,5	5 791 33,4	5 664 32,7	2 921 16,9	1 232 7,1	475 2,7	489 2,8
LK Merzig-Wadern										
Beckingen	2022	12 007	7 917 65,9	7 810 98,6	2 072 26,5	3 694 47,3	311 4,0	424 5,4	245 3,1	332 4,3
	2017	12 306	9 000 73,1	8 924 99,2	3 414 38,3	3 175 35,6	1 120 12,6	488 5,5	229 2,6	218 2,4
Losheim am See	2022	12 642	8 132 64,3	8 028 98,7	2 340 29,1	3 778 47,1	194 2,4	422 5,3	229 2,9	346 4,3
	2017	12 742	9 206 72,2	9 100 98,8	3 947 43,4	2 969 32,6	881 9,7	491 5,4	266 2,9	282 3,1
Merzig	2022	22 545	13 321 59,1	13 149 98,7	3 704 28,2	5 768 43,9	312 2,4	769 5,8	560 4,3	694 5,3
	2017	22 987	15 697 68,3	15 505 98,8	6 276 40,5	4 839 31,2	1 941 12,5	941 6,1	535 3,5	517 3,3

und 2022 nach Gemeinden

FAMILIE	PIRATEN	FREIE WÄHLER	dieBasis	bunt.saar	ÖDP	Die Humanisten	Die PARTEI	Gesundheitsforschung	Tier-schutz-partei	SGV	Volt	Übrige
513	-	826	981	1 433	-	153	1 117	-	1 414	-	892	-
0,7	-	1,2	1,4	2,1	-	0,2	1,6	-	2,1	-	1,3	-
559	825	238	-	-	-	-	-	-	-	-	-	1 398
0,7	1,0	0,3	-	-	-	-	-	-	-	-	-	1,7
35	-	83	26	32	-	5	45	-	93	-	25	-
0,8	-	1,9	0,6	0,7	-	0,1	1,0	-	2,2	-	0,6	-
53	33	29	-	-	-	-	-	-	-	-	-	64
1,0	0,6	0,5	-	-	-	-	-	-	-	-	-	1,2
24	-	56	41	38	-	5	36	-	114	-	21	-
0,6	-	1,4	1,0	0,9	-	0,1	0,9	-	2,8	-	0,5	-
31	19	24	-	-	-	-	-	-	-	-	-	63
0,7	0,4	0,5	-	-	-	-	-	-	-	-	-	1,3
111	-	116	161	118	-	15	114	-	286	-	50	-
1,2	-	1,2	1,7	1,2	-	0,2	1,2	-	3,0	-	0,5	-
83	76	34	-	-	-	-	-	-	-	-	-	134
0,8	0,7	0,3	-	-	-	-	-	-	-	-	-	1,2
57	-	94	73	54	-	9	78	-	151	-	30	-
1,0	-	1,6	1,3	0,9	-	0,2	1,4	-	2,6	-	0,5	-
66	49	19	-	-	-	-	-	-	-	-	-	85
1,0	0,7	0,3	-	-	-	-	-	-	-	-	-	1,3
104	-	158	123	92	-	6	84	-	238	-	70	-
1,1	-	1,7	1,3	1,0	-	0,1	0,9	-	2,5	-	0,7	-
79	77	28	-	-	-	-	-	-	-	-	-	167
0,7	0,7	0,2	-	-	-	-	-	-	-	-	-	1,5
61	-	219	56	53	-	15	65	-	164	-	31	-
1,0	-	3,4	0,9	0,8	-	0,2	1,0	-	2,6	-	0,5	-
77	47	56	-	-	-	-	-	-	-	-	-	88
1,0	0,6	0,7	-	-	-	-	-	-	-	-	-	1,1
50	-	98	98	77	-	7	61	-	170	-	50	-
0,7	-	1,3	1,3	1,0	-	0,1	0,8	-	2,3	-	0,7	-
55	50	25	-	-	-	-	-	-	-	-	-	111
0,6	0,6	0,3	-	-	-	-	-	-	-	-	-	1,3
63	-	212	63	47	-	3	55	-	137	-	40	-
1,0	-	3,3	1,0	0,7	-	0,0	0,9	-	2,2	-	0,6	-
101	60	96	-	-	-	-	-	-	-	-	-	141
1,2	0,7	1,2	-	-	-	-	-	-	-	-	-	1,7
144	-	256	159	126	-	15	152	-	430	-	59	-
1,1	-	1,9	1,2	0,9	-	0,1	1,1	-	3,2	-	0,4	-
152	134	64	-	-	-	-	-	-	-	-	-	396
0,9	0,8	0,4	-	-	-	-	-	-	-	-	-	2,3
60	21	111	145	58	21	-	78	-	202	-	36	-
0,8	0,3	1,4	1,9	0,7	0,3	-	1,0	-	2,6	-	0,5	-
59	47	41	-	-	-	-	-	-	-	-	-	133
0,7	0,5	0,5	-	-	-	-	-	-	-	-	-	1,5
47	40	121	117	101	12	-	73	-	167	-	41	-
0,6	0,5	1,5	1,5	1,3	0,1	-	0,9	-	2,1	-	0,5	-
66	59	37	-	-	-	-	-	-	-	-	-	102
0,7	0,6	0,4	-	-	-	-	-	-	-	-	-	1,1
116	56	216	213	134	28	-	130	-	366	-	83	-
0,9	0,4	1,6	1,6	1,0	0,2	-	1,0	-	2,8	-	0,6	-
81	105	78	-	-	-	-	-	-	-	-	-	192
0,5	0,7	0,5	-	-	-	-	-	-	-	-	-	1,2

Noch: 6 Landtagswahlen 2017

Gemeinde	Wahljahr	Wahlberechtigte	Wähler	Gültige Stimmen	CDU	SPD	DIE LINKE	AfD	GRÜNE	FDP
Mettlach	2022	8 545	5 534 64,8	5 468 98,8	1 739 31,8	2 279 41,7	120 2,2	334 6,1	206 3,8	288 5,3
	2017	8 975	6 308 70,3	6 257 99,2	2 779 44,4	1 887 30,2	714 11,4	312 5,0	158 2,5	198 3,2
Perl	2022	4 317	2 911 67,4	2 865 98,4	1 059 37,0	1 090 38,0	45 1,6	117 4,1	146 5,1	205 7,2
	2017	4 541	3 404 75,0	3 375 99,1	1 642 48,7	981 29,1	234 6,9	121 3,6	191 5,7	140 4,1
Wadern	2022	12 580	8 178 65,0	8 065 98,6	2 359 29,2	3 845 47,7	152 1,9	456 5,7	274 3,4	282 3,5
	2017	12 762	9 630 75,5	9 490 98,5	4 187 44,1	3 341 35,2	781 8,2	425 4,5	287 3,0	216 2,3
Weiskirchen	2022	5 060	3 168 62,6	3 126 98,7	880 28,2	1 477 47,2	60 1,9	256 8,2	69 2,2	126 4,0
	2017	5 201	3 700 71,1	3 639 98,4	1 584 43,5	1 169 32,1	316 8,7	234 6,4	116 3,2	103 2,8
LK Neunkirchen										
Eppelborn	2022	13 760	9 115 66,2	9 000 98,7	3 104 34,5	3 733 41,5	182 2,0	426 4,7	297 3,3	392 4,4
	2017	14 312	10 383 72,5	10 259 98,8	4 955 48,3	2 710 26,4	1 049 10,2	608 5,9	303 3,0	295 2,9
Illingen	2022	13 301	8 806 66,2	8 676 98,5	2 384 27,5	3 747 43,2	160 1,8	431 5,0	356 4,1	328 3,8
	2017	13 935	10 260 73,6	10 136 98,8	4 590 45,3	2 965 29,3	1 128 11,1	573 5,7	291 2,9	272 2,7
Merchweiler	2022	8 158	5 202 63,8	5 116 98,3	1 355 26,5	2 317 45,3	136 2,7	299 5,8	195 3,8	217 4,2
	2017	8 388	5 897 70,3	5 819 98,7	2 349 40,4	1 927 33,1	694 11,9	398 6,8	144 2,5	111 1,9
Neunkirchen	2022	32 331	16 671 51,6	16 467 98,8	4 402 26,7	7 667 46,6	549 3,3	1 240 7,5	591 3,6	639 3,9
	2017	34 358	20 439 59,5	20 160 98,6	6 512 32,3	7 377 36,6	2 771 13,7	1 528 7,6	576 2,9	557 2,8
Ottweiler	2022	11 455	7 207 62,9	7 107 98,6	1 806 25,4	3 368 47,4	176 2,5	468 6,6	278 3,9	307 4,3
	2017	11 818	8 380 70,9	8 279 98,8	3 028 36,6	2 680 32,4	1 179 14,2	517 6,2	319 3,9	218 2,6
Schiffweiler	2022	12 725	7 799 61,3	7 692 98,6	1 847 24,0	3 688 47,9	209 2,7	451 5,9	275 3,6	281 3,7
	2017	13 078	9 041 69,1	8 915 98,6	3 095 34,7	3 173 35,6	1 227 13,8	581 6,5	283 3,2	222 2,5
Spiesen-Elversberg	2022	10 307	5 774 56,0	5 715 99,0	1 595 27,9	2 635 46,1	183 3,2	395 6,9	174 3,0	249 4,4
	2017	10 895	7 163 65,7	7 095 99,1	2 690 37,9	2 349 33,1	904 12,7	505 7,1	208 2,9	204 2,9
LK Saarlouis										
Dillingen/Saar	2022	14 010	7 385 52,7	7 272 98,5	2 157 29,7	3 146 43,3	193 2,7	475 6,5	275 3,8	390 5,4
	2017	14 831	9 443 63,7	9 321 98,7	3 653 39,2	2 723 29,2	1 427 15,3	592 6,4	357 3,8	276 3,0
Lebach	2022	14 332	9 392 65,5	9 243 98,4	3 018 32,7	3 782 40,9	195 2,1	494 5,3	320 3,5	491 5,3
	2017	14 858	10 975 73,9	10 831 98,7	5 250 48,5	2 658 24,5	1 134 10,5	617 5,7	354 3,3	408 3,8

und 2022 nach Gemeinden

FAMILIE	PIRATEN	FREIE WÄHLER	dieBasis	bunt.saar	ÖDP	Die Humani- nisten	Die PARTEI	Gesund- heits- forschung	Tier- schutz- partei	SGV	Volt	Übrige
37	22	120	77	40	3	-	47	-	125	-	31	-
0,7	0,4	2,2	1,4	0,7	0,1	-	0,9	-	2,3	-	0,6	-
42	47	30	-	-	-	-	-	-	-	-	-	90
0,7	0,8	0,5	-	-	-	-	-	-	-	-	-	1,4
14	5	47	41	16	4	-	20	-	47	-	9	-
0,5	0,2	1,6	1,4	0,6	0,1	-	0,7	-	1,6	-	0,3	-
16	22	7	-	-	-	-	-	-	-	-	-	21
0,5	0,7	0,2	-	-	-	-	-	-	-	-	-	0,6
50	28	119	148	87	7	-	53	-	181	-	24	-
0,6	0,3	1,5	1,8	1,1	0,1	-	0,7	-	2,2	-	0,3	-
46	53	38	-	-	-	-	-	-	-	-	-	116
0,5	0,6	0,4	-	-	-	-	-	-	-	-	-	1,2
22	6	61	49	43	4	-	10	-	54	-	9	-
0,7	0,2	2,0	1,6	1,4	0,1	-	0,3	-	1,7	-	0,3	-
25	34	21	-	-	-	-	-	-	-	-	-	37
0,7	0,9	0,6	-	-	-	-	-	-	-	-	-	1,0
66	40	118	98	179	12	-	94	24	187	13	35	-
0,7	0,4	1,3	1,1	2,0	0,1	-	1,0	0,3	2,1	0,1	0,4	-
80	67	35	-	-	-	-	-	-	-	-	-	157
0,8	0,7	0,3	-	-	-	-	-	-	-	-	-	1,5
75	29	120	124	594	30	-	70	16	169	16	27	-
0,9	0,3	1,4	1,4	6,8	0,3	-	0,8	0,2	1,9	0,2	0,3	-
90	69	25	-	-	-	-	-	-	-	-	-	133
0,9	0,7	0,2	-	-	-	-	-	-	-	-	-	1,3
40	17	93	83	169	13	-	39	17	87	17	22	-
0,8	0,3	1,8	1,6	3,3	0,3	-	0,8	0,3	1,7	0,3	0,4	-
54	44	12	-	-	-	-	-	-	-	-	-	86
0,9	0,8	0,2	-	-	-	-	-	-	-	-	-	1,5
135	60	282	167	149	20	-	133	25	315	32	61	-
0,8	0,4	1,7	1,0	0,9	0,1	-	0,8	0,2	1,9	0,2	0,4	-
161	187	46	-	-	-	-	-	-	-	-	-	445
0,8	0,9	0,2	-	-	-	-	-	-	-	-	-	2,2
54	32	117	115	89	10	-	54	17	171	13	32	-
0,8	0,5	1,6	1,6	1,3	0,1	-	0,8	0,2	2,4	0,2	0,5	-
66	66	35	-	-	-	-	-	-	-	-	-	171
0,8	0,8	0,4	-	-	-	-	-	-	-	-	-	2,1
71	44	110	153	207	9	-	73	16	179	29	50	-
0,9	0,6	1,4	2,0	2,7	0,1	-	0,9	0,2	2,3	0,4	0,7	-
81	79	30	-	-	-	-	-	-	-	-	-	144
0,9	0,9	0,3	-	-	-	-	-	-	-	-	-	1,6
43	23	90	45	61	4	-	47	15	123	8	25	-
0,8	0,4	1,6	0,8	1,1	0,1	-	0,8	0,3	2,2	0,1	0,4	-
71	50	23	-	-	-	-	-	-	-	-	-	91
1,0	0,7	0,3	-	-	-	-	-	-	-	-	-	1,3
45	25	139	89	62	12	-	68	-	166	-	30	-
0,6	0,3	1,9	1,2	0,9	0,2	-	0,9	-	2,3	-	0,4	-
46	54	14	-	-	-	-	-	-	-	-	-	179
0,5	0,6	0,2	-	-	-	-	-	-	-	-	-	1,9
84	54	140	219	81	19	-	109	-	199	-	38	-
0,9	0,6	1,5	2,4	0,9	0,2	-	1,2	-	2,2	-	0,4	-
119	87	36	-	-	-	-	-	-	-	-	-	168
1,1	0,8	0,3	-	-	-	-	-	-	-	-	-	1,6

Noch: 6 Landtagswahlen 2017

Gemeinde	Wahljahr	Wahlberechtigte	Wähler	Gültige Stimmen	CDU	SPD	DIE LINKE	AfD	GRÜNE	FDP
Nalbach	2022	7 214	4 789 66,4	4 722 98,6	1 351 28,6	2 161 45,8	111 2,4	321 6,8	115 2,4	174 3,7
	2017	7 411	5 378 72,6	5 312 98,8	2 244 42,2	1 616 30,4	645 12,1	309 5,8	217 4,1	139 2,6
Rehlingen-Siersburg	2022	11 534	7 835 67,9	7 730 98,7	1 964 25,4	3 907 50,5	142 1,8	390 5,0	301 3,9	333 4,3
	2017	11 723	8 870 75,7	8 767 98,8	3 296 37,6	3 236 36,9	1 000 11,4	450 5,1	298 3,4	239 2,7
Saarlouis	2022	26 275	15 194 57,8	15 042 99,0	4 404 29,3	6 372 42,4	308 2,0	764 5,1	913 6,1	758 5,0
	2017	27 139	18 099 66,7	17 905 98,9	7 453 41,6	5 160 28,8	2 241 12,5	1 015 5,7	880 4,9	660 3,7
Saarwellingen	2022	10 486	6 673 63,6	6 584 98,7	2 033 30,9	2 908 44,2	122 1,9	360 5,5	238 3,6	270 4,1
	2017	10 798	7 842 72,6	7 758 98,9	3 456 44,5	2 178 28,1	957 12,3	422 5,4	289 3,7	246 3,2
Schmelz	2022	12 496	7 913 63,3	7 802 98,6	2 182 28,0	3 705 47,5	183 2,3	444 5,7	226 2,9	318 4,1
	2017	12 888	9 244 71,7	9 110 98,6	3 832 42,1	2 780 30,5	1 106 12,1	522 5,7	304 3,3	244 2,7
Schwalbach	2022	13 983	9 194 65,8	9 071 98,7	2 556 28,2	4 016 44,3	189 2,1	542 6,0	296 3,3	387 4,3
	2017	14 272	10 437 73,1	10 325 98,9	4 437 43,0	2 729 26,4	1 512 14,6	645 6,2	338 3,3	286 2,8
Überherrn	2022	9 275	5 700 61,5	5 613 98,5	1 588 28,3	2 207 39,3	123 2,2	343 6,1	263 4,7	255 4,5
	2017	9 382	6 658 71,0	6 561 98,5	2 687 41,0	1 982 30,2	907 13,8	410 6,2	202 3,1	183 2,8
Wadgassen	2022	13 635	8 180 60,0	8 102 99,0	2 053 25,3	3 580 44,2	166 2,0	439 5,4	372 4,6	391 4,8
	2017	14 205	9 888 69,6	9 780 98,9	3 878 39,7	2 870 29,3	1 377 14,1	658 6,7	327 3,3	380 3,9
Wallerfangen	2022	7 226	4 570 63,2	4 510 98,7	1 223 27,1	2 009 44,5	94 2,1	295 6,5	179 4,0	211 4,7
	2017	7 461	5 457 73,1	5 339 97,8	2 079 38,9	1 511 28,3	828 15,5	361 6,8	195 3,7	200 3,7
Bous	2022	5 107	3 088 60,5	3 037 98,3	787 25,9	1 392 45,8	98 3,2	168 5,5	152 5,0	117 3,9
	2017	5 292	3 606 68,1	3 550 98,4	1 373 38,7	1 051 29,6	536 15,1	208 5,9	167 4,7	90 2,5
Ensdorf	2022	4 757	2 851 59,9	2 803 98,3	851 30,4	1 146 40,9	59 2,1	163 5,8	106 3,8	129 4,6
	2017	4 844	3 360 69,4	3 327 99,0	1 365 41,0	952 28,6	487 14,6	183 5,5	145 4,4	92 2,8
Saarpfalz-Kreis										
Bexbach	2022	14 121	8 505 60,2	8 417 99,0	2 815 33,4	3 336 39,6	248 2,9	581 6,9	311 3,7	338 4,0
	2017	14 543	10 124 69,6	10 002 98,8	3 801 38,0	3 183 31,8	1 296 13,0	754 7,5	277 2,8	276 2,8
Blieskastel	2022	16 683	11 377 68,2	11 234 98,7	3 509 31,2	4 291 38,2	303 2,7	834 7,4	836 7,4	473 4,2
	2017	17 527	13 306 75,9	13 142 98,8	5 423 41,3	3 726 28,4	1 415 10,8	1 042 7,9	633 4,8	384 2,9

und 2022 nach Gemeinden

FAMILIE	PIRATEN	FREIE WÄHLER	dieBasis	bunt.saar	ÖDP	Die Humanisten	Die PARTEI	Gesundheitsforschung	Tierschutzpartei	SGV	Volt	Übrige
49	15	85	93	47	8	-	40	-	137	-	15	-
1,0	0,3	1,8	2,0	1,0	0,2	-	0,8	-	2,9	-	0,3	-
33	35	10	-	-	-	-	-	-	-	-	-	64
0,6	0,7	0,2	-	-	-	-	-	-	-	-	-	1,2
47	24	106	118	75	5	-	89	-	192	-	37	-
0,6	0,3	1,4	1,5	1,0	0,1	-	1,2	-	2,5	-	0,5	-
62	54	32	-	-	-	-	-	-	-	-	-	100
0,7	0,6	0,4	-	-	-	-	-	-	-	-	-	1,1
91	87	211	225	201	43	-	163	-	416	-	86	-
0,6	0,6	1,4	1,5	1,3	0,3	-	1,1	-	2,8	-	0,6	-
97	148	53	-	-	-	-	-	-	-	-	-	198
0,5	0,8	0,3	-	-	-	-	-	-	-	-	-	1,1
42	26	157	111	60	5	-	59	-	171	-	22	-
0,6	0,4	2,4	1,7	0,9	0,1	-	0,9	-	2,6	-	0,3	-
53	40	39	-	-	-	-	-	-	-	-	-	78
0,7	0,5	0,5	-	-	-	-	-	-	-	-	-	1,0
65	40	116	167	40	8	-	85	-	202	-	21	-
0,8	0,5	1,5	2,1	0,5	0,1	-	1,1	-	2,6	-	0,3	-
71	77	47	-	-	-	-	-	-	-	-	-	127
0,8	0,8	0,5	-	-	-	-	-	-	-	-	-	1,4
91	41	251	180	72	17	-	100	-	280	-	53	-
1,0	0,5	2,8	2,0	0,8	0,2	-	1,1	-	3,1	-	0,6	-
79	81	99	-	-	-	-	-	-	-	-	-	119
0,8	0,8	1,0	-	-	-	-	-	-	-	-	-	1,2
67	25	84	112	206	29	-	73	-	216	-	22	-
1,2	0,4	1,5	2,0	3,7	0,5	-	1,3	-	3,8	-	0,4	-
32	56	20	-	-	-	-	-	-	-	-	-	82
0,5	0,9	0,3	-	-	-	-	-	-	-	-	-	1,2
82	22	115	154	320	49	-	92	-	231	-	36	-
1,0	0,3	1,4	1,9	3,9	0,6	-	1,1	-	2,9	-	0,4	-
79	57	39	-	-	-	-	-	-	-	-	-	115
0,8	0,6	0,4	-	-	-	-	-	-	-	-	-	1,2
32	20	142	69	46	9	-	47	-	116	-	18	-
0,7	0,4	3,1	1,5	1,0	0,2	-	1,0	-	2,6	-	0,4	-
27	45	33	-	-	-	-	-	-	-	-	-	60
0,5	0,8	0,6	-	-	-	-	-	-	-	-	-	1,1
21	11	58	47	24	7	-	39	-	98	-	18	-
0,7	0,4	1,9	1,5	0,8	0,2	-	1,3	-	3,2	-	0,6	-
24	31	24	-	-	-	-	-	-	-	-	-	46
0,7	0,9	0,7	-	-	-	-	-	-	-	-	-	1,3
30	15	65	44	33	7	-	32	-	102	-	21	-
1,1	0,5	2,3	1,6	1,2	0,2	-	1,1	-	3,6	-	0,7	-
24	18	18	-	-	-	-	-	-	-	-	-	43
0,7	0,5	0,5	-	-	-	-	-	-	-	-	-	1,3
95	35	119	84	65	9	-	64	22	252	17	26	-
1,1	0,4	1,4	1,0	0,8	0,1	-	0,8	0,3	3,0	0,2	0,3	-
138	83	39	-	-	-	-	-	-	-	-	-	155
1,4	0,8	0,4	-	-	-	-	-	-	-	-	-	1,5
117	47	202	140	73	17	-	90	27	212	28	35	-
1,0	0,4	1,8	1,2	0,6	0,2	-	0,8	0,2	1,9	0,2	0,3	-
170	101	75	-	-	-	-	-	-	-	-	-	173
1,3	0,8	0,6	-	-	-	-	-	-	-	-	-	1,3

Noch: 6 Landtagswahlen 2017

Gemeinde	Wahljahr	Wahlberechtigte	Wähler	Gültige Stimmen	CDU	SPD	DIE LINKE	AfD	GRÜNE	FDP
Gersheim	2022	5 167	3 601 69,7	3 554 98,7	1 128 31,7	1 415 39,8	72 2,0	253 7,1	215 6,0	101 2,8
	2017	5 302	4 078 76,9	4 024 98,7	1 746 43,4	1 049 26,1	477 11,9	301 7,5	183 4,5	113 2,8
Homburg	2022	30 034	16 701 55,6	16 567 99,2	5 265 31,8	6 250 37,7	532 3,2	1 103 6,7	1 066 6,4	922 5,6
	2017	31 392	20 587 65,6	20 324 98,7	8 122 40,0	5 616 27,6	2 293 11,3	1 776 8,7	1 037 5,1	768 3,8
Kirkel	2022	8 107	5 596 69,0	5 537 98,9	1 469 26,5	2 478 44,8	132 2,4	251 4,5	416 7,5	337 6,1
	2017	8 181	6 165 75,4	6 110 99,1	2 257 36,9	2 135 34,9	616 10,1	340 5,6	318 5,2	232 3,8
Mandelbachtal	2022	8 913	6 617 74,2	6 544 98,9	2 249 34,4	2 400 36,7	136 2,1	341 5,2	358 5,5	301 4,6
	2017	9 136	7 215 79,0	7 132 98,8	3 300 46,3	1 872 26,2	733 10,3	397 5,6	299 4,2	250 3,5
St. Ingbert	2022	27 646	17 418 63,0	17 220 98,9	5 061 29,4	7 200 41,8	326 1,9	1 003 5,8	1 006 5,8	881 5,1
	2017	28 820	20 706 71,8	20 476 98,9	8 759 42,8	5 560 27,2	2 386 11,7	1 341 6,5	896 4,4	733 3,6
LK St. Wendel										
Freisen	2022	6 387	4 363 68,3	4 296 98,5	1 431 33,3	1 917 44,6	94 2,2	221 5,1	90 2,1	99 2,3
	2017	6 640	4 967 74,8	4 901 98,7	2 311 47,2	1 614 32,9	386 7,9	248 5,1	88 1,8	68 1,4
Marpingen	2022	8 364	6 045 72,3	5 956 98,5	1 893 31,8	2 843 47,7	100 1,7	259 4,3	227 3,8	202 3,4
	2017	8 710	6 846 78,6	6 784 99,1	3 406 50,2	2 073 30,6	621 9,2	270 4,0	164 2,4	112 1,7
Namborn	2022	5 748	3 779 65,7	3 727 98,6	1 133 30,4	1 627 43,7	75 2,0	257 6,9	114 3,1	143 3,8
	2017	5 954	4 354 73,1	4 310 99,0	2 131 49,4	1 088 25,2	540 12,5	247 5,7	94 2,2	75 1,7
Nohfelden	2022	7 999	5 516 69,0	5 432 98,5	1 799 33,1	2 446 45,0	87 1,6	274 5,0	156 2,9	193 3,6
	2017	8 209	6 194 75,5	6 130 99,0	2 840 46,3	2 031 33,1	559 9,1	263 4,3	135 2,2	117 1,9
Nonnweiler	2022	6 937	4 713 67,9	4 662 98,9	1 669 35,8	2 082 44,7	84 1,8	243 5,2	102 2,2	174 3,7
	2017	7 097	5 262 74,1	5 209 99,0	2 361 45,3	1 773 34,0	402 7,7	289 5,5	112 2,2	137 2,6
Oberthal	2022	4 845	3 495 72,1	3 434 98,3	1 115 32,5	1 601 46,6	63 1,8	165 4,8	99 2,9	108 3,1
	2017	4 940	3 935 79,7	3 883 98,7	2 048 52,7	1 115 28,7	302 7,8	179 4,6	80 2,1	44 1,1
St. Wendel	2022	20 439	13 806 67,5	13 608 98,6	4 647 34,1	5 445 40,0	280 2,1	695 5,1	730 5,4	614 4,5
	2017	21 362	15 939 74,6	15 766 98,9	8 739 55,4	3 593 22,8	1 463 9,3	766 4,9	446 2,8	349 2,2
Tholey	2022	9 846	7 378 74,9	7 291 98,8	2 663 36,5	3 100 42,5	137 1,9	288 4,0	249 3,4	274 3,8
	2017	10 139	7 993 78,8	7 877 98,5	4 446 56,4	1 890 24,0	630 8,0	317 4,0	196 2,5	183 2,3

und 2022 nach Gemeinden

FAMILIE	PIRATEN	FREIE WÄHLER	dieBasis	bunt.saar	ÖDP	Die Humanisten	Die PARTEI	Gesundheitsforschung	Tier-schutz-partei	SGV	Volt	Übrige
41	15	79	60	31	6	-	32	3	85	9	9	-
1,2	0,4	2,2	1,7	0,9	0,2	-	0,9	0,1	2,4	0,3	0,3	-
64	17	26	-	-	-	-	-	-	-	-	-	48
1,6	0,4	0,6	-	-	-	-	-	-	-	-	-	1,2
119	73	280	171	115	31	-	133	36	364	31	76	-
0,7	0,4	1,7	1,0	0,7	0,2	-	0,8	0,2	2,2	0,2	0,5	-
205	141	89	-	-	-	-	-	-	-	-	-	277
1,0	0,7	0,4	-	-	-	-	-	-	-	-	-	1,4
47	21	69	71	39	16	-	54	8	95	6	28	-
0,8	0,4	1,2	1,3	0,7	0,3	-	1,0	0,1	1,7	0,1	0,5	-
66	37	21	-	-	-	-	-	-	-	-	-	88
1,1	0,6	0,3	-	-	-	-	-	-	-	-	-	1,4
79	26	195	92	61	20	-	82	16	141	21	26	-
1,2	0,4	3,0	1,4	0,9	0,3	-	1,3	0,2	2,2	0,3	0,4	-
105	48	50	-	-	-	-	-	-	-	-	-	78
1,5	0,7	0,7	-	-	-	-	-	-	-	-	-	1,1
295	77	263	227	175	41	-	180	29	308	45	103	-
1,7	0,4	1,5	1,3	1,0	0,2	-	1,0	0,2	1,8	0,3	0,6	-
363	126	73	-	-	-	-	-	-	-	-	-	239
1,8	0,6	0,4	-	-	-	-	-	-	-	-	-	1,2
28	11	223	52	19	1	-	18	8	58	16	10	-
0,7	0,3	5,2	1,2	0,4	0,0	-	0,4	0,2	1,4	0,4	0,2	-
38	20	63	-	-	-	-	-	-	-	-	-	65
0,8	0,4	1,3	-	-	-	-	-	-	-	-	-	1,3
35	29	64	63	68	5	-	40	15	84	12	17	-
0,6	0,5	1,1	1,1	1,1	0,1	-	0,7	0,3	1,4	0,2	0,3	-
41	42	13	-	-	-	-	-	-	-	-	-	42
0,6	0,6	0,2	-	-	-	-	-	-	-	-	-	0,6
28	18	121	49	33	4	-	14	7	77	15	12	-
0,8	0,5	3,2	1,3	0,9	0,1	-	0,4	0,2	2,1	0,4	0,3	-
30	29	23	-	-	-	-	-	-	-	-	-	53
0,7	0,7	0,5	-	-	-	-	-	-	-	-	-	1,2
34	25	90	70	52	5	-	51	10	100	22	18	-
0,6	0,5	1,7	1,3	1,0	0,1	-	0,9	0,2	1,8	0,4	0,3	-
51	41	24	-	-	-	-	-	-	-	-	-	69
0,8	0,7	0,4	-	-	-	-	-	-	-	-	-	1,1
17	13	64	55	30	8	-	29	9	53	9	21	-
0,4	0,3	1,4	1,2	0,6	0,2	-	0,6	0,2	1,1	0,2	0,5	-
38	30	29	-	-	-	-	-	-	-	-	-	38
0,7	0,6	0,6	-	-	-	-	-	-	-	-	-	0,7
28	9	49	53	28	10	-	20	10	54	9	13	-
0,8	0,3	1,4	1,5	0,8	0,3	-	0,6	0,3	1,6	0,3	0,4	-
41	18	22	-	-	-	-	-	-	-	-	-	34
1,1	0,5	0,6	-	-	-	-	-	-	-	-	-	0,9
76	61	229	180	104	30	-	109	32	293	29	54	-
0,6	0,4	1,7	1,3	0,8	0,2	-	0,8	0,2	2,2	0,2	0,4	-
78	117	45	-	-	-	-	-	-	-	-	-	170
0,5	0,7	0,3	-	-	-	-	-	-	-	-	-	1,1
59	30	77	97	59	15	-	76	6	119	15	27	-
0,8	0,4	1,1	1,3	0,8	0,2	-	1,0	0,1	1,6	0,2	0,4	-
67	47	19	-	-	-	-	-	-	-	-	-	82
0,9	0,6	0,2	-	-	-	-	-	-	-	-	-	1,0

7.1 Rangfolge und Veränderung der Wahlbeteiligung bei der Landtagswahl 2022 im Vergleich zur Vorwahl

Rang	Gemeinde	Anteil in %	Rang	Gemeinde	Veränderung in %
1	Tholey	74,9	1	Tholey	-3,9
2	Mandelbachtal	74,2	2	Mandelbachtal	-4,7
3	Marpingen	72,3	3	Mettlach	-5,5
4	Oberthal	72,1	4	Nalbach	-6,2
5	Gersheim	69,7	5	Nonnweiler	-6,2
6	Kirkel	69,0	6	Kleinblittersdorf	-6,2
7	Nohfelden	69,0	7	Eppelborn	-6,3
8	Freisen	68,3	8	Marpingen	-6,3
9	Blieskastel	68,2	9	Kirkel	-6,3
10	Nonnweiler	67,9	10	Freisen	-6,5
11	Rehlingen-Siersburg	67,9	11	Nohfelden	-6,5
12	St. Wendel	67,5	12	Merchweiler	-6,5
13	Perl	67,4	13	St. Wendel	-7,1
14	Nalbach	66,4	14	Beckingen	-7,2
15	Eppelborn	66,2	15	Gersheim	-7,2
16	Illingen	66,2	16	Schwalbach	-7,4
17	Beckingen	65,9	17	Namborn	-7,4
18	Heusweiler	65,9	18	Illingen	-7,4
19	Schwalbach	65,8	19	Oberthal	-7,5
20	Namborn	65,7	20	Perl	-7,5
21	Kleinblittersdorf	65,7	21	Bous	-7,7
22	Lebach	65,5	22	Blieskastel	-7,7
23	Riegelsberg	65,1	23	Rehlingen-Siersburg	-7,7
24	Wadern	65,0	24	Schiffweiler	-7,8
25	Großrosseln	64,9	25	Losheim am See	-7,9
26	Mettlach	64,8	26	Neunkirchen	-7,9
27	Losheim am See	64,3	27	Ottweiler	-8,0
28	Merchweiler	63,8	28	Saarbrücken	-8,0
29	Saarwellingen	63,6	29	Heusweiler	-8,2
30	Püttlingen	63,5	30	Lebach	-8,3
31	Schmelz	63,3	31	Schmelz	-8,4
32	Wallerfangen	63,2	32	Großrosseln	-8,5
33	St. Ingbert	63,0	33	Weiskirchen	-8,5
34	Ottweiler	62,9	34	Riegelsberg	-8,7
35	Quierschied	62,7	35	St. Ingbert	-8,8
36	Weiskirchen	62,6	36	Saarlouis	-8,9
37	Überherrn	61,5	37	Saarwellingen	-9,0
38	Schiffweiler	61,3	38	Merzig	-9,2
39	Bous	60,5	39	Quierschied	-9,4
40	Bexbach	60,2	40	Bexbach	-9,4
41	Wadgassen	60,0	41	Ensdorf	-9,4
42	Ensdorf	59,9	42	Überherrn	-9,5
43	Merzig	59,1	43	Wadgassen	-9,6
44	Saarlouis	57,8	44	Spiesen-Elversberg	-9,7
45	Saarbrücken	56,8	45	Wallerfangen	-9,9
46	Spiesen-Elversberg	56,0	46	Homburg	-10,0
47	Homburg	55,6	47	Wadern	-10,5
48	Friedrichsthal	53,8	48	Dillingen/Saar	-11,0
49	Sulzbach/Saar	53,3	49	Püttlingen	-11,2
50	Dillingen/Saar	52,7	50	Sulzbach/Saar	-11,4
51	Völklingen	51,7	51	Völklingen	-11,5
52	Neunkirchen	51,6	52	Friedrichsthal	-11,5

7.2 Rangfolge und Veränderung der Stimmenanteile bei der Landtagswahl 2022 im Vergleich zur Vorwahl

- CDU -

Rang	Gemeinde	Anteil in %	Rang	Gemeinde	Veränderung in %
1	Perl	37,0	1	Bexbach	-4,6
2	Tholey	36,5	2	Neunkirchen	-5,6
3	Nonnweiler	35,8	3	Großrosseln	-7,7
4	Eppelborn	34,5	4	Völklingen	-8,0
5	Mandelbachtal	34,4	5	Homburg	-8,2
6	St. Wendel	34,1	6	Sulzbach/Saar	-8,3
7	Bexbach	33,4	7	Nonnweiler	-9,5
8	Freisen	33,3	8	Dillingen/Saar	-9,5
9	Nohfelden	33,1	9	Spiesen-Elversberg	-10,0
10	Lebach	32,7	10	Blieskastel	-10,0
11	Oberthal	32,5	11	Kirkel	-10,4
12	Püttlingen	32,0	12	Saarbrücken	-10,4
13	Mettlach	31,8	13	Ensdorf	-10,7
14	Marpingen	31,8	14	Schiffweiler	-10,7
15	Homburg	31,8	15	Ottweiler	-11,2
16	Gersheim	31,7	16	Kleinblittersdorf	-11,4
17	Kleinblittersdorf	31,6	17	Friedrichsthal	-11,5
18	Blieskastel	31,2	18	Gersheim	-11,7
19	Saarwellingen	30,9	19	Perl	-11,7
20	Großrosseln	30,4	20	Beckingen	-11,7
21	Namborn	30,4	21	Wallerfangen	-11,8
22	Ensdorf	30,4	22	Mandelbachtal	-11,9
23	Dillingen/Saar	29,7	23	Rehlingen-Siersburg	-12,2
24	Quierschied	29,7	24	Merzig	-12,3
25	St. Ingbert	29,4	25	Saarlouis	-12,3
26	Saarlouis	29,3	26	Heusweiler	-12,5
27	Wadern	29,2	27	Mettlach	-12,6
28	Losheim am See	29,1	28	Überherrn	-12,7
29	Nalbach	28,6	29	Bous	-12,8
30	Überherrn	28,3	30	Quierschied	-13,0
31	Schwalbach	28,2	31	Nohfelden	-13,2
32	Merzig	28,2	32	St. Ingbert	-13,4
33	Weiskirchen	28,2	33	Nalbach	-13,6
34	Schmelz	28,0	34	Saarwellingen	-13,7
35	Spiesen-Elversberg	27,9	35	Eppelborn	-13,8
36	Heusweiler	27,9	36	Freisen	-13,8
37	Riegelsberg	27,7	37	Merchweiler	-13,9
38	Illingen	27,5	38	Schmelz	-14,1
39	Sulzbach/Saar	27,3	39	Losheim am See	-14,2
40	Wallerfangen	27,1	40	Wadgassen	-14,3
41	Neunkirchen	26,7	41	Schwalbach	-14,8
42	Kirkel	26,5	42	Wadern	-14,9
43	Beckingen	26,5	43	Riegelsberg	-14,9
44	Merchweiler	26,5	44	Weiskirchen	-15,4
45	Bous	25,9	45	Lebach	-15,8
46	Ottweiler	25,4	46	Püttlingen	-17,0
47	Rehlingen-Siersburg	25,4	47	Illingen	-17,8
48	Völklingen	25,4	48	Marpingen	-18,4
49	Wadgassen	25,3	49	Namborn	-19,0
50	Friedrichsthal	24,6	50	Tholey	-19,9
51	Schiffweiler	24,0	51	Oberthal	-20,3
52	Saarbrücken	22,8	52	St. Wendel	-21,3

7.3 Rangfolge und Veränderung der Stimmenanteile bei der Landtagswahl 2022 im Vergleich zur Vorwahl

- SPD -

Rang	Gemeinde	Anteil in %	Rang	Gemeinde	Veränderung in %
1	Rehlingen-Siersburg	50,5	1	Püttlingen	20,3
2	Friedrichsthal	49,7	2	Tholey	18,5
3	Schiffweiler	47,9	3	Riegelsberg	18,5
4	Marpingen	47,7	4	Namborn	18,4
5	Großrosseln	47,7	5	Oberthal	17,9
6	Wadern	47,7	6	Schwalbach	17,8
7	Schmelz	47,5	7	St. Wendel	17,2
8	Ottweiler	47,4	8	Marpingen	17,2
9	Beckingen	47,3	9	Schmelz	17,0
10	Weiskirchen	47,2	10	Lebach	16,4
11	Losheim am See	47,1	11	Wallerfangen	16,2
12	Völklingen	46,9	12	Bous	16,2
13	Oberthal	46,6	13	Saarwellingen	16,1
14	Neunkirchen	46,6	14	Heusweiler	15,6
15	Spiesen-Elversberg	46,1	15	Nalbach	15,3
16	Bous	45,8	16	Weiskirchen	15,1
17	Nalbach	45,8	17	Quierschied	15,1
18	Riegelsberg	45,4	18	Eppelborn	15,1
19	Merchweiler	45,3	19	Ottweiler	15,0
20	Nohfelden	45,0	20	Wadgassen	14,8
21	Kirkel	44,8	21	Friedrichsthal	14,8
22	Nonnweiler	44,7	22	St. Ingbert	14,7
23	Freisen	44,6	23	Losheim am See	14,4
24	Sulzbach/Saar	44,6	24	Saarbrücken	14,2
25	Wallerfangen	44,5	25	Völklingen	14,2
26	Schwalbach	44,3	26	Dillingen/Saar	14,0
27	Wadgassen	44,2	27	Illingen	13,9
28	Saarwellingen	44,2	28	Sulzbach/Saar	13,8
29	Heusweiler	43,9	29	Großrosseln	13,8
30	Merzig	43,9	30	Gersheim	13,7
31	Namborn	43,7	31	Kleinblittersdorf	13,6
32	Quierschied	43,6	32	Rehlingen-Siersburg	13,6
33	Dillingen/Saar	43,3	33	Saarlouis	13,5
34	Püttlingen	43,2	34	Spiesen-Elversberg	13,0
35	Illingen	43,2	35	Merzig	12,7
36	Tholey	42,5	36	Wadern	12,5
37	Kleinblittersdorf	42,4	37	Schiffweiler	12,4
38	Saarlouis	42,4	38	Ensdorf	12,3
39	Saarbrücken	42,2	39	Merchweiler	12,2
40	St. Ingbert	41,8	40	Nohfelden	11,9
41	Mettlach	41,7	41	Beckingen	11,7
42	Eppelborn	41,5	42	Freisen	11,7
43	Lebach	40,9	43	Mettlach	11,5
44	Ensdorf	40,9	44	Nonnweiler	10,6
45	St. Wendel	40,0	45	Mandelbachtal	10,4
46	Gersheim	39,8	46	Homburg	10,1
47	Bexbach	39,6	47	Neunkirchen	10,0
48	Überherrn	39,3	48	Blieskastel	9,8
49	Blieskastel	38,2	49	Kirkel	9,8
50	Perl	38,0	50	Überherrn	9,1
51	Homburg	37,7	51	Perl	9,0
52	Mandelbachtal	36,7	52	Bexbach	7,8

7.4 Rangfolge und Veränderung der Stimmenanteile bei der Landtagswahl 2022 im Vergleich zur Vorwahl

- DIE LINKE -

Rang	Gemeinde	Anteil in %	Rang	Gemeinde	Veränderung in %
1	Beckingen	4,0	1	Perl	-5,4
2	Riegelsberg	3,8	2	Freisen	-5,7
3	Saarbrücken	3,7	3	Nonnweiler	-5,9
4	Neunkirchen	3,3	4	Oberthal	-5,9
5	Bous	3,2	5	Tholey	-6,1
6	Homburg	3,2	6	Wadern	-6,3
7	Spiesen-Elversberg	3,2	7	Weiskirchen	-6,8
8	Friedrichsthal	3,0	8	St. Wendel	-7,2
9	Bexbach	2,9	9	Losheim am See	-7,3
10	Völklingen	2,9	10	Marpingen	-7,5
11	Schiffweiler	2,7	11	Nohfelden	-7,5
12	Blieskastel	2,7	12	Kirkel	-7,7
13	Merchweiler	2,7	13	Blieskastel	-8,1
14	Dillingen/Saar	2,7	14	Homburg	-8,1
15	Sulzbach/Saar	2,5	15	Mandelbachtal	-8,2
16	Ottweiler	2,5	16	Eppelborn	-8,2
17	Losheim am See	2,4	17	Lebach	-8,4
18	Kirkel	2,4	18	Beckingen	-8,6
19	Merzig	2,4	19	Mettlach	-9,2
20	Nalbach	2,4	20	Merchweiler	-9,3
21	Schmelz	2,3	21	Illingen	-9,3
22	Großrosseln	2,3	22	Spiesen-Elversberg	-9,5
23	Mettlach	2,2	23	Rehlingen-Siersburg	-9,6
24	Überherrn	2,2	24	Quierschied	-9,7
25	Freisen	2,2	25	St. Ingbert	-9,8
26	Püttlingen	2,2	26	Nalbach	-9,8
27	Quierschied	2,2	27	Schmelz	-9,8
28	Heusweiler	2,1	28	Gersheim	-9,8
29	Lebach	2,1	29	Heusweiler	-10,0
30	Ensdorf	2,1	30	Bexbach	-10,0
31	Wallerfangen	2,1	31	Merzig	-10,1
32	Schwalbach	2,1	32	Kleinblittersdorf	-10,2
33	Mandelbachtal	2,1	33	Neunkirchen	-10,4
34	St. Wendel	2,1	34	Saarlouis	-10,5
35	Wadgassen	2,0	35	Saarwellingen	-10,5
36	Saarlouis	2,0	36	Namborn	-10,5
37	Gersheim	2,0	37	Friedrichsthal	-10,6
38	Eppelborn	2,0	38	Riegelsberg	-10,6
39	Namborn	2,0	39	Großrosseln	-10,8
40	Weiskirchen	1,9	40	Schiffweiler	-11,0
41	St. Ingbert	1,9	41	Püttlingen	-11,5
42	Wadern	1,9	42	Überherrn	-11,6
43	Tholey	1,9	43	Ottweiler	-11,8
44	Kleinblittersdorf	1,9	44	Bous	-11,9
45	Saarwellingen	1,9	45	Wadgassen	-12,0
46	Illingen	1,8	46	Ensdorf	-12,5
47	Rehlingen-Siersburg	1,8	47	Schwalbach	-12,6
48	Oberthal	1,8	48	Dillingen/Saar	-12,7
49	Nonnweiler	1,8	49	Sulzbach/Saar	-12,9
50	Marpingen	1,7	50	Saarbrücken	-13,3
51	Nohfelden	1,6	51	Wallerfangen	-13,4
52	Perl	1,6	52	Völklingen	-14,0

7.5 Rangfolge und Veränderung der Stimmenanteile bei der Landtagswahl 2022 im Vergleich zur Vorwahl

- AfD -

Rang	Gemeinde	Anteil in %	Rang	Gemeinde	Veränderung in %
1	Weiskirchen	8,2	1	Weiskirchen	1,8
2	Neunkirchen	7,5	2	Wadern	1,2
3	Sulzbach/Saar	7,5	3	Namborn	1,2
4	Blieskastel	7,4	4	Mettlach	1,1
5	Friedrichsthal	7,3	5	Nalbach	1,0
6	Gersheim	7,1	6	Nohfelden	0,8
7	Völklingen	7,0	7	Perl	0,5
8	Spiesen-Elversberg	6,9	8	Marpingen	0,4
9	Bexbach	6,9	9	Ottweiler	0,3
10	Namborn	6,9	10	Ensdorf	0,3
11	Nalbach	6,8	11	St. Wendel	0,2
12	Homburg	6,7	12	Oberthal	0,2
13	Ottweiler	6,6	13	Dillingen/Saar	0,2
14	Wallerfangen	6,5	14	Freisen	0,1
15	Dillingen/Saar	6,5	15	Saarwellingen	0,0
16	Überherrn	6,1	16	Schmelz	0,0
17	Mettlach	6,1	17	Beckingen	0,0
18	Schwalbach	6,0	18	Neunkirchen	0,0
19	Großrosseln	6,0	19	Tholey	-0,1
20	Quierschied	5,9	20	Rehlingen-Siersburg	-0,1
21	Schiffweiler	5,9	21	Völklingen	-0,1
22	Merzig	5,8	22	Friedrichsthal	-0,1
23	Merchweiler	5,8	23	Überherrn	-0,1
24	St. Ingbert	5,8	24	Losheim am See	-0,1
25	Ensdorf	5,8	25	Spiesen-Elversberg	-0,2
26	Schmelz	5,7	26	Wallerfangen	-0,2
27	Wadern	5,7	27	Merzig	-0,2
28	Bous	5,5	28	Schwalbach	-0,3
29	Saarwellingen	5,5	29	Bous	-0,3
30	Beckingen	5,4	30	Nonnweiler	-0,3
31	Wadgassen	5,4	31	Lebach	-0,4
32	Lebach	5,3	32	Mandelbachtal	-0,4
33	Losheim am See	5,3	33	Gersheim	-0,4
34	Nonnweiler	5,2	34	Blieskastel	-0,5
35	Mandelbachtal	5,2	35	Saarlouis	-0,6
36	Freisen	5,1	36	Sulzbach/Saar	-0,6
37	St. Wendel	5,1	37	Bexbach	-0,6
38	Saarlouis	5,1	38	Schiffweiler	-0,7
39	Rehlingen-Siersburg	5,0	39	Illingen	-0,7
40	Nohfelden	5,0	40	St. Ingbert	-0,7
41	Saarbrücken	5,0	41	Heusweiler	-0,7
42	Heusweiler	5,0	42	Riegelsberg	-1,0
43	Illingen	5,0	43	Merchweiler	-1,0
44	Kleinblittersdorf	4,9	44	Kirkel	-1,0
45	Oberthal	4,8	45	Großrosseln	-1,1
46	Püttlingen	4,7	46	Kleinblittersdorf	-1,1
47	Eppelborn	4,7	47	Saarbrücken	-1,2
48	Kirkel	4,5	48	Püttlingen	-1,2
49	Marpingen	4,3	49	Eppelborn	-1,2
50	Perl	4,1	50	Quierschied	-1,3
51	Riegelsberg	4,0	51	Wadgassen	-1,3
52	Tholey	4,0	52	Homburg	-2,1

**7.6 Rangfolge und Veränderung der Stimmenanteile bei der Landtagswahl 2022
im Vergleich zur Vorwahl**
- GRÜNE -

Rang	Gemeinde	Anteil in %	Rang	Gemeinde	Veränderung in %
1	Saarbrücken	9,4	1	Blieskastel	2,6
2	Kirkel	7,5	2	St. Wendel	2,5
3	Blieskastel	7,4	3	Kirkel	2,3
4	Homburg	6,4	4	Saarbrücken	2,1
5	Saarlouis	6,1	5	Überherrn	1,6
6	Gersheim	6,0	6	Gersheim	1,5
7	St. Ingbert	5,8	7	St. Ingbert	1,5
8	Mandelbachtal	5,5	8	Püttlingen	1,4
9	St. Wendel	5,4	9	Marpingen	1,4
10	Riegelsberg	5,2	10	Friedrichsthal	1,3
11	Perl	5,1	11	Merchweiler	1,3
12	Bous	5,0	12	Homburg	1,3
13	Überherrn	4,7	13	Mandelbachtal	1,3
14	Wadgassen	4,6	14	Sulzbach/Saar	1,3
15	Kleinblittersdorf	4,5	15	Wadgassen	1,2
16	Merzig	4,3	16	Mettlach	1,2
17	Illingen	4,1	17	Illingen	1,2
18	Quierschied	4,0	18	Saarlouis	1,2
19	Püttlingen	4,0	19	Quierschied	1,1
20	Wallerfangen	4,0	20	Tholey	0,9
21	Ottweiler	3,9	21	Bexbach	0,9
22	Rehlingen-Siersburg	3,9	22	Riegelsberg	0,9
23	Sulzbach/Saar	3,8	23	Namborn	0,9
24	Merchweiler	3,8	24	Oberthal	0,8
25	Marpingen	3,8	25	Merzig	0,8
26	Ensdorf	3,8	26	Neunkirchen	0,7
27	Dillingen/Saar	3,8	27	Kleinblittersdorf	0,7
28	Mettlach	3,8	28	Nohfelden	0,7
29	Friedrichsthal	3,7	29	Beckingen	0,6
30	Bexbach	3,7	30	Völklingen	0,5
31	Heusweiler	3,6	31	Rehlingen-Siersburg	0,5
32	Saarwellingen	3,6	32	Schiffweiler	0,4
33	Neunkirchen	3,6	33	Wadern	0,4
34	Schiffweiler	3,6	34	Eppelborn	0,3
35	Lebach	3,5	35	Wallerfangen	0,3
36	Tholey	3,4	36	Bous	0,3
37	Wadern	3,4	37	Freisen	0,3
38	Eppelborn	3,3	38	Lebach	0,2
39	Völklingen	3,3	39	Spiesen-Elversberg	0,1
40	Schwalbach	3,3	40	Heusweiler	0,1
41	Beckingen	3,1	41	Ottweiler	0,1
42	Namborn	3,1	42	Nonnweiler	0,0
43	Spiesen-Elversberg	3,0	43	Schwalbach	0,0
44	Schmelz	2,9	44	Dillingen/Saar	0,0
45	Oberthal	2,9	45	Losheim am See	-0,1
46	Nohfelden	2,9	46	Saarwellingen	-0,1
47	Losheim am See	2,9	47	Schmelz	-0,4
48	Nalbach	2,4	48	Perl	-0,6
49	Großbrosseln	2,2	49	Ensdorf	-0,6
50	Weiskirchen	2,2	50	Großbrosseln	-0,6
51	Nonnweiler	2,2	51	Weiskirchen	-1,0
52	Freisen	2,1	52	Nalbach	-1,6

7.7 Rangfolge und Veränderung der Stimmenanteile bei der Landtagswahl 2022 im Vergleich zur Vorwahl

- FDP -

Rang	Gemeinde	Anteil in %	Rang	Gemeinde	Veränderung in %
1	Heusweiler	7,2	1	Perl	3,0
2	Perl	7,2	2	Dillingen/Saar	2,4
3	Saarbrücken	6,2	3	Merchweiler	2,3
4	Kirkel	6,1	4	St. Wendel	2,3
5	Riegelsberg	5,6	5	Kirkel	2,3
6	Homburg	5,6	6	Mettlach	2,1
7	Dillingen/Saar	5,4	7	Namborn	2,1
8	Lebach	5,3	8	Kleinblittersdorf	2,1
9	Merzig	5,3	9	Oberthal	2,0
10	Mettlach	5,3	10	Merzig	1,9
11	Kleinblittersdorf	5,3	11	Ensdorf	1,8
12	St. Ingbert	5,1	12	Sulzbach/Saar	1,8
13	Saarlouis	5,0	13	Beckingen	1,8
14	Wadgassen	4,8	14	Homburg	1,8
15	Wallerfangen	4,7	15	Überherrn	1,8
16	Sulzbach/Saar	4,6	16	Völklingen	1,8
17	Ensdorf	4,6	17	Marpingen	1,7
18	Mandelbachtal	4,6	18	Püttlingen	1,7
19	Völklingen	4,6	19	Ottweiler	1,7
20	Überherrn	4,5	20	Riegelsberg	1,7
21	St. Wendel	4,5	21	Nohfelden	1,6
22	Püttlingen	4,5	22	Saarbrücken	1,6
23	Spiesen-Elversberg	4,4	23	Rehlingen-Siersburg	1,6
24	Eppelborn	4,4	24	Lebach	1,5
25	Ottweiler	4,3	25	St. Ingbert	1,5
26	Losheim am See	4,3	26	Schwalbach	1,5
27	Rehlingen-Siersburg	4,3	27	Spiesen-Elversberg	1,5
28	Schwalbach	4,3	28	Eppelborn	1,5
29	Beckingen	4,3	29	Tholey	1,4
30	Merchweiler	4,2	30	Schmelz	1,4
31	Quierschied	4,2	31	Saarlouis	1,4
32	Blieskastel	4,2	32	Bous	1,3
33	Saarwellingen	4,1	33	Blieskastel	1,3
34	Schmelz	4,1	34	Friedrichsthal	1,3
35	Weiskirchen	4,0	35	Bexbach	1,3
36	Bexbach	4,0	36	Wadern	1,2
37	Neunkirchen	3,9	37	Losheim am See	1,2
38	Bous	3,9	38	Weiskirchen	1,2
39	Namborn	3,8	39	Schiffweiler	1,2
40	Illingen	3,8	40	Neunkirchen	1,1
41	Tholey	3,8	41	Nonnweiler	1,1
42	Nonnweiler	3,7	42	Illingen	1,1
43	Friedrichsthal	3,7	43	Mandelbachtal	1,1
44	Nalbach	3,7	44	Nalbach	1,1
45	Schiffweiler	3,7	45	Großrosseln	1,0
46	Nohfelden	3,6	46	Wadgassen	0,9
47	Wadern	3,5	47	Wallerfangen	0,9
48	Marpingen	3,4	48	Saarwellingen	0,9
49	Oberthal	3,1	49	Freisen	0,9
50	Großrosseln	3,0	50	Quierschied	0,9
51	Gersheim	2,8	51	Heusweiler	0,3
52	Freisen	2,3	52	Gersheim	0,0

8 Gewählte Bewerber/-innen bei der Landtagswahl 2022

Landesliste		
Nachname, Vorname	Partei	Listenplatz
Hans, Tobias Theodor	CDU	1
Schmitt-Lang, Jutta	CDU	2
Speicher, Marc Daniel Johannes	CDU	3
Mücklich-Heinrich, Ute	CDU	4
Sisamci, Damhat	SPD	6
Holzner, Martina	SPD	7
Klein, Réka	SPD	9
Maaß, David Joachim Wilfried	SPD	10
Becker, Alexandra	SPD	11

Wahlkreis Saarbrücken		
Nachname, Vorname	Partei	Listenplatz
Strobel, Peter	CDU	1
Wagner-Scheid, Anja	CDU	2
Wegner, Bernd Willi	CDU	3
Zehner, Sascha	CDU	4
Commerçon, Ulrich	SPD	1
Meiser, Stephanie	SPD	2
Arweiler, Pascal	SPD	3
Braun, Kira Gabriele	SPD	4
Haas, Sascha Helmut	SPD	5
Schröder, Flora Elisa	SPD	6
Schmidt, Frank Dieter	SPD	7
Dörr, Friedrich Josef	AfD	1

Wahlkreis Saarlouis		
Nachname, Vorname	Partei	Listenplatz
Schäfer, Raphael Peter	CDU	1
Wagner, Frank	CDU	2
Heib, Dagmar	CDU	3
Thielen, Stefan	CDU	4
Waldraff, Patrick Thomas	CDU	5
Rehlinger, Anke	SPD	1
Jost, Reinhold	SPD	2
Berg, Petra	SPD	3
Ahr, Timo	SPD	4
Quinten, Sandra	SPD	5
Schäfer, Florian	SPD	6
Harenz, Julia	SPD	7
Schmitt, Sebastian	SPD	8
Becker, Carsten Roland	AfD	1

Wahlkreis Neunkirchen		
Nachname, Vorname	Partei	Listenplatz
Toscani, Stephan	CDU	1
Scharf, Hermann-Josef	CDU	2
Theis, Roland	CDU	3
Pavel, Tanja	CDU	4
Funk, Alexander	CDU	5
Theobald, Alwin Alfred	CDU	6
Thul, Sebastian	SPD	1
Streichert-Clivot, Christine Ursula	SPD	2
Dr. Jung, Magnus	SPD	3
Baltes, Christina	SPD	4
Conigliaro, Pascal Sebastien	SPD	5
Becker, Heike Sylvia	SPD	6
Raber, Maximilian	SPD	7
Schindelhauer, Nadia	SPD	8
Löw, Stefan	SPD	9
Schaufert, Christoph Rudolf	AfD	1

Statistisches Amt Saarland
Virchowstraße 7
66119 Saarbrücken
Telefon: +49 (0) 681 501-59 03
E-Mail: statistik@lzd.saarland.de

www.statistik.saarland.de

Saarbrücken 2022

