

Wie werden die Geofachdaten bereitgestellt?

Wurden Geodaten früher hauptsächlich in Form von analogen Kartenwerken bereitgestellt, so dominieren heute digitale Produkte und Online-Dienste. Das GeoPortal Saarland stellt nach Saarländischem Geodateninfrastrukturgesetz (SGDIG) die zentrale Informations- und Interaktionsplattform der saarländischen Geodateninfrastruktur (GDI-SL) dar, durch die eine Bereitstellung raumbezogener Informationen in Form von INSPIRE-konformen Geodatendiensten ermöglicht wird. Die digitalen Geofachdaten des MUV sind im saarländischen Geoportal nicht nur recherchierbar, sondern können dort auch in Form webbasierter Dienste visualisiert und ausgedruckt werden.



Zudem können die Vektordaten inkl. Metadaten auf verschiedenen Medien wie CD-ROM, DVD oder online im Internet in gebräuchlichen Datenaustauschformaten geliefert werden. Die Geofachdaten erhalten Sie vom Geodatenzentrum kostenlos, sofern sie über Download abgegeben werden. Für individuelle Anpassungen zur Datenabgabe wird der Aufwand von einer Arbeitsstunde berechnet (z.Zt. 95,80 €).

Landesamt für Vermessung,
Geoinformation und
Landentwicklung
• Geodatenzentrum
Von der Heydt 22
66115 Saarbrücken
Tel.: +49(0)681 9712-03
Fax: +49(0)681 9712-200
geodatenzentrum@lvgl.saarland.de



Layout und Druck LVGL Saarbrücken,
November 2020

Geodatenzentrum

Geofachdaten

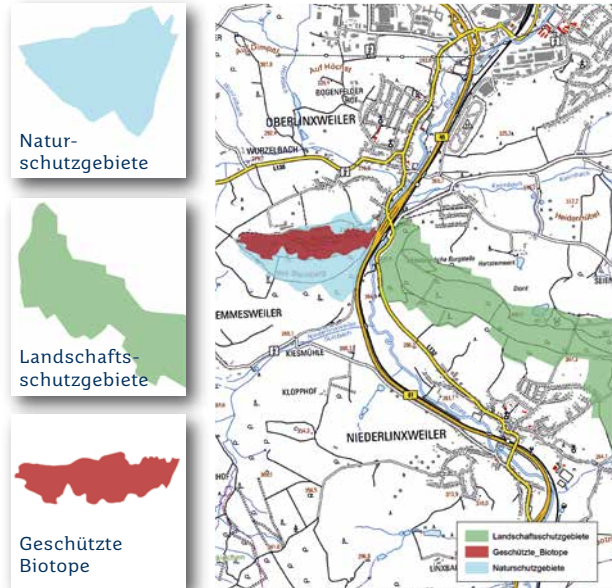


Was sind Geodaten?

Geodaten sind digitale Informationen mit einem räumlichen Bezug.

Im Gegensatz zu den Geobasisdaten, den Daten des amtlichen Vermessungswesens, die die Erdoberfläche (Topographie) und ihre Liegenschaften (Flurstücke und Gebäude) beschreiben, handelt es sich bei den Geofachdaten um thematische Informationen, die von den jeweiligen Fachdisziplinen (z.B. Landwirtschaft, Wasser und Abwasser, Immissionsschutz, Naturschutz usw.) erhoben wurden. Die Geobasisdaten bilden die Grundlage für die Darstellung der Geofachdaten und deren Georeferenzierung (Festlegung des Raumbezugs).

Kombination von Geobasisdaten und Geofachdaten



Titelfoto: Clara Roos, Thalfang
Fotos Bilderstrecke: Foto Links: Frau Drescher-Larres/LUA Saarland,
2 Fotos Mitte: Saarland Öffentlichkeitsarbeit,
Foto Rechts: Michael Hoffmann, Saarbrücken

Das Geodatenzentrum

Das Geodatenzentrum (GDZ) ist als zentrale Koordinierungsstelle für Geofachdaten innerhalb des Landesamtes für Vermessung, Geo-information und Landentwicklung des Saarlandes (LVGL) angesiedelt. Es ist zuständig für die Haltung, Bereitstellung und Dokumentation der Geofachdaten des Ministeriums für Umwelt und Verbraucherschutz.



Eine Aufgabe des GDZ ist der Aufbau einer zentralen Datenhaltungskomponente, in die aus den unterschiedlichsten Themenbereichen und Fachanwendungen Geodaten einfließen.

Darüber hinaus übernimmt das Geodatenzentrum als ressortübergreifende Koordinierungsstelle für die Geodateninfrastruktur im Saarland (GDI-SL) die Rolle des Ansprechpartners. Im saarländischen Metadatenkatalog (GeoMIS-Saarland) werden die vorliegenden Daten beschrieben. Damit ist die Basis für eine neue wegweisende Infrastruktur gelegt, mittels derer auch die anstehenden INSPIRE-Anforderungen verwirklicht werden können.

Die Daten des GDZ werden innerhalb der Landesverwaltung ressortübergreifend bereitgestellt. Die Dienststellen der Umweltverwaltungen nutzen diese zur Unterstützung ihrer Aufgaben im Vollzug und in der Überwachung. Eine Abgabe der Daten an externe Nutzer ist ebenfalls möglich.



Welche Geofachdaten finden Sie im GDZ?

Eine beispielhafte Auflistung von Fachthemen und dazugehörigen Geofachdaten kann nur einen ersten Eindruck über den Umfang der Daten vermitteln:

- Boden (Bodenübersichtskarte, Bodenfunktionen ...)
- Geologie (Geolog. Karten, Rohstoffabbauflächen)
- Wasser (Gewässer, Wasserschutzgebiete, Überschwemmungsgebiete ...)
- Natur/Landschaft (Natur- und Landschaftsschutzgebiete, Natura 2000 ...)
- Energie (Windkraftanlagen, Windpotenzialflächen, Wasserkraftwerke ...)
- Landwirtschaft (Ländliche Entwicklung, ILE-LEADER Regionen ...)
- Forstwirtschaft (Standortskarten, Naturwaldzellen ...)
- Landesplanung (LEP Umwelt)
- Bodenrichtwerte (BORIS)

Als ausführliche Informationsquelle für den Anwender dient das saarländische GeoPortal, das die Inhalte des Metadatenkataloges recherchierbar macht (<https://geoportal.saarland.de>). Außerdem besteht die Möglichkeit der Datensuche über METAVER, das Suchportal für Umweltinformationen (<https://metaver.de>).

