

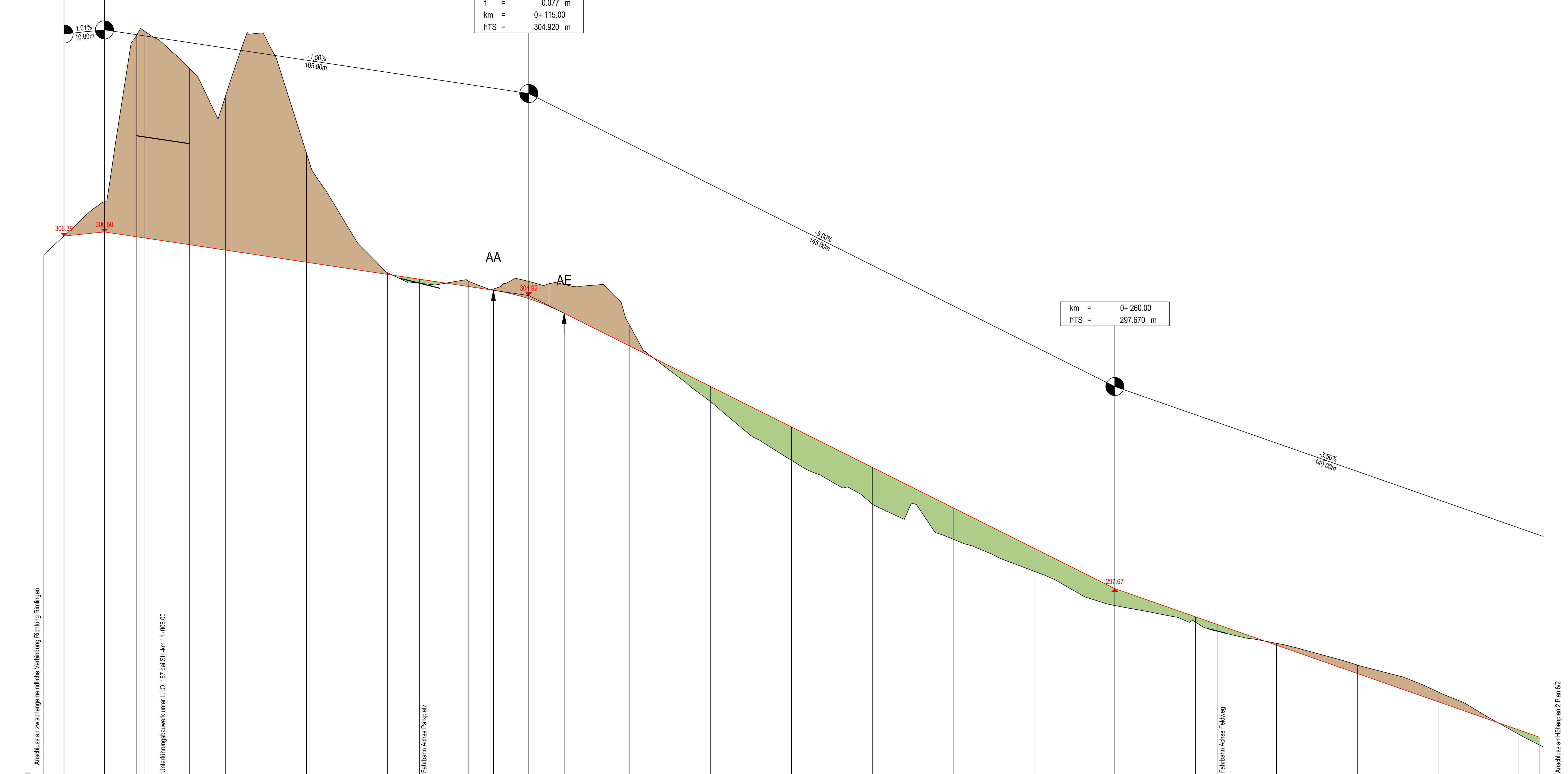
km = 0+000.00
hTS = 306.394 m

km = 0+018.25
hTS = 306.495 m

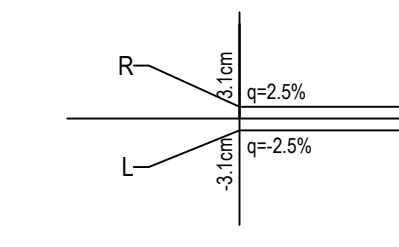
Hk = 500.000 m
T = 8.750 m
f = 0.077 m
km = 0+115.00
hTS = 304.920 m

km = 0+260.00
hTS = 297.670 m

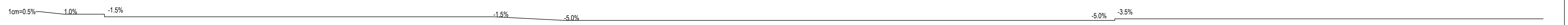
Station	Gradiente	Höhe bestehendes Gelände	Höhe Gerade	Geländehöhe über Gerade
[m]	[m]	[m ü. NHN]	[m ü. NHN]	[m ü. NHN]
0+00	0.00	305.33	305.33	0.00
0+05	0.75	304.55	302.25	2.30
0+10	4.00	304.18	301.17	3.01
0+15	5.11	304.15	301.46	2.69
0+20	4.37	304.13	301.55	2.58
0+25	3.85	304.05	302.87	1.18
0+30	2.69	303.75	306.44	-2.69
0+35	0.04	304.45	306.48	-0.04
0+40	-0.10	304.53	306.21	0.10
0+45	0.14	304.15	306.25	-0.10
0+50	0.03	304.05	306.08	0.20
0+55	0.40	304.44	306.27	-0.43
0+60	0.06	304.08	306.21	0.10
0+65	0.71	304.44	306.20	0.74
0+70	0.00	303.67	306.17	-0.50
0+75	-0.38	302.07	302.29	0.22
0+80	-0.03	301.67	306.04	-0.37
0+85	-0.30	304.67	306.78	-0.11
0+90	-0.37	298.67	298.95	0.28
0+95	-0.07	298.67	298.15	0.48
1+00	0.42	291.67	292.21	-0.54
1+05	-0.13	296.67	296.84	-0.17
1+10	0.14	296.11	296.61	-0.50
1+15	0.09	294.27	294.91	-0.64
1+20	0.72	295.57	296.11	-0.54
1+25	0.24	294.87	295.11	-0.24
1+30	-0.11	294.17	294.68	0.51
1+35	-0.19	294.05	295.01	-0.96



Querneigung



Längsneigung



Legende
 — Straßenachse
 — Gelände über Achse SDGM_14.07.2023
 — Tangente
 ▽ 295.31 Tangentschnittpunkt
 ↖ ↗ Anfang und Ende der vertikalen Ausrundung
 ⬆ ⬇ Hoch-, Tiefpunkt

Zeichenerklärung



IBZ BERATENDE INGENIEURE	Trierer Straße 225 66653 Merzig Telefon: (06881) 99 120-0 Telefax: (06881) 99 120-99 info@ibz-gmbh.de	Datum: 01.02.2024 Zeichen: F. Schug
	gezeichnet	M. Daus
	geprüft	
	Projekt-Nr.: 22-011	

Landesbetrieb für Straßenbau SAARLAND Landesbetrieb für Straßenbau Peter-Neuber-Allee 1 66538 Neunkirchen	Telefon: 06821/100-0 Fax: 06821/100-339 e-mail: poststelle@lfs.saarland.de	Datum: 02.02.2024 Zeichen: Mr
	geprüft	M459
	gezeichnet	
	Projekt-Nr.: M459	

Nr.	Art der Änderung	Datum	Zeichen

INFORMATIONSVERFAHREN

SAARLAND - STRASSENBAUVERWALTUNG | Unterlage / Blatt-Nr.: 6/1
 Höhenplan 1

L 157 / von NK 6506 012 nach NK 6408 223
 PROJIS-Nr.: | Maßstab: 1:500/50

L157, Rad- und Gehweg zwischen Losheim am See und Rimlingen von Bau-km 0+000 bis Bau-km 0+630

Aufgestellt
 Neunkirchen, den 26.02.2024
 SAARLAND - Landesbetrieb für Straßenbau

gez. I.A. Jochen Hahn (Bauleiter)

Datei: C:\Projekte\2022\22-011 Radweg Losheim-Bachem\LP 2_Vorplanung\Arbeitsplan6.1_Höhenplan (MAD).dwg