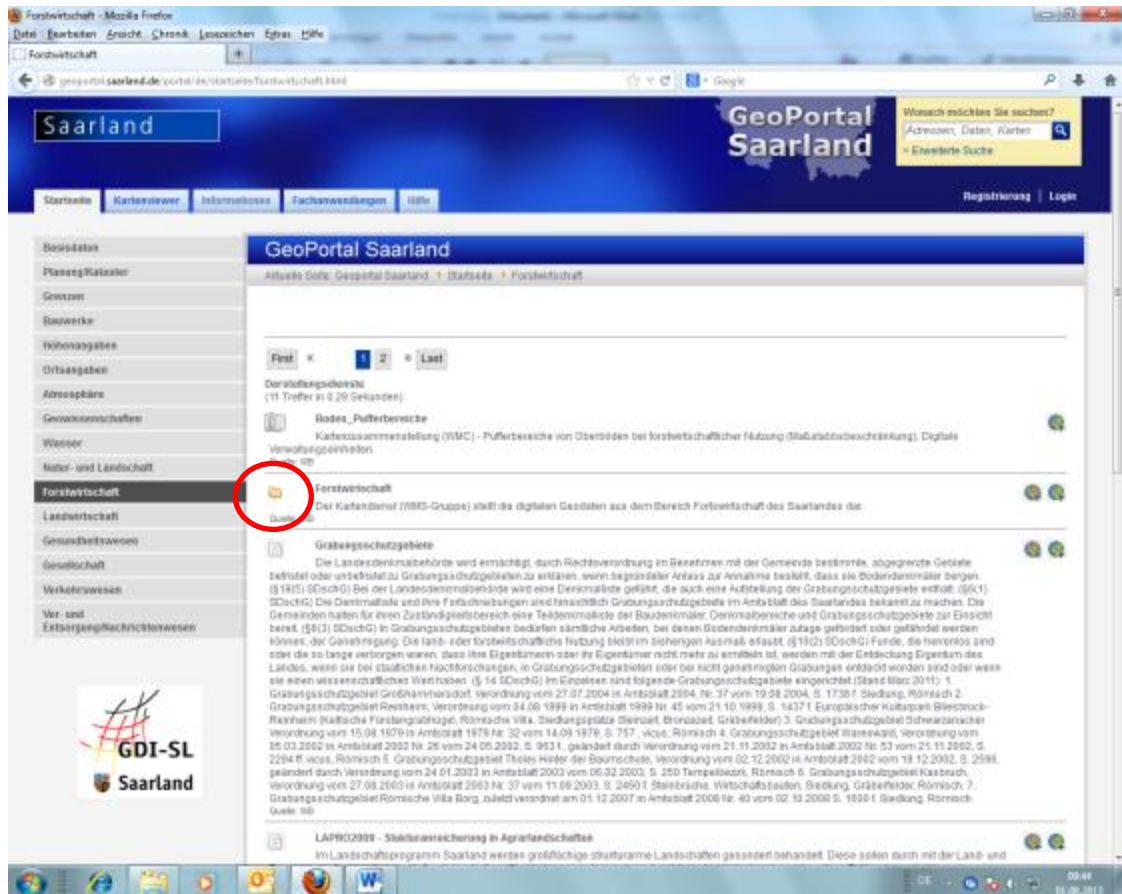


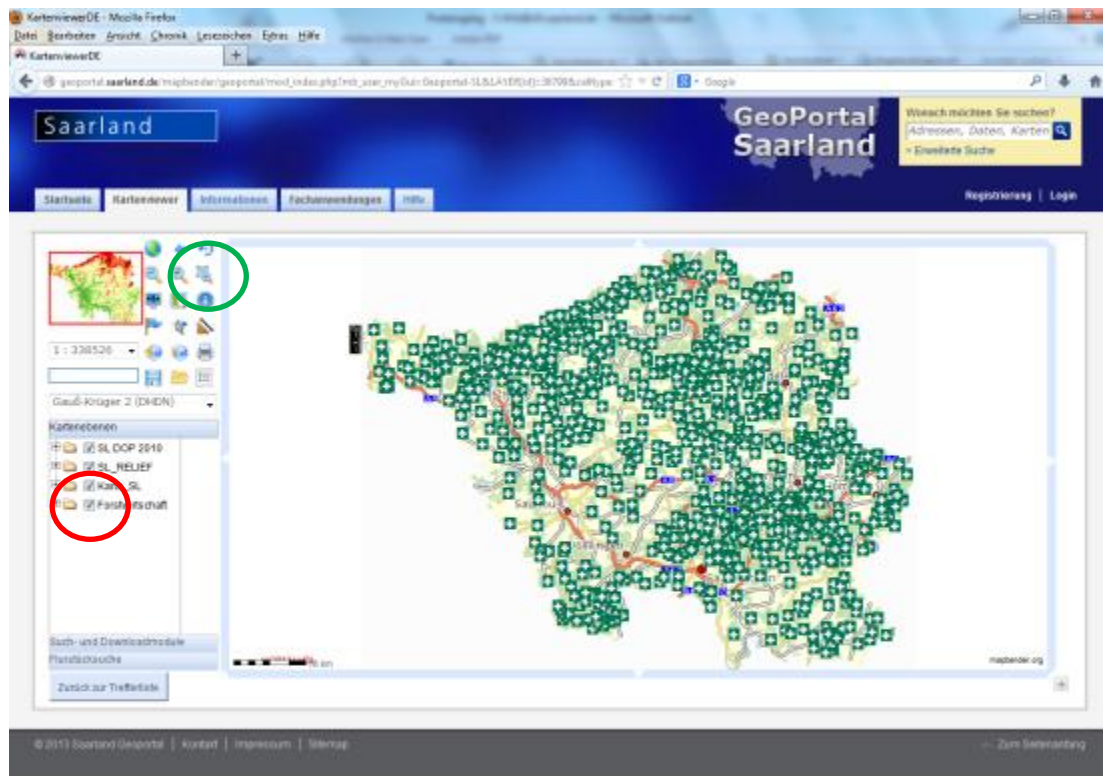
Beschreibung zur Identifizierung eines Rettungspunktes

Nach dem Anklicken von „Die interaktive Karte im Internet“ erscheint der Startbildschirm des GEOPORTALS, Fachanwendung Forstwirtschaft. Dort klicken Sie auf das Ordnersymbol in der Zeile „Forstwirtschaft“

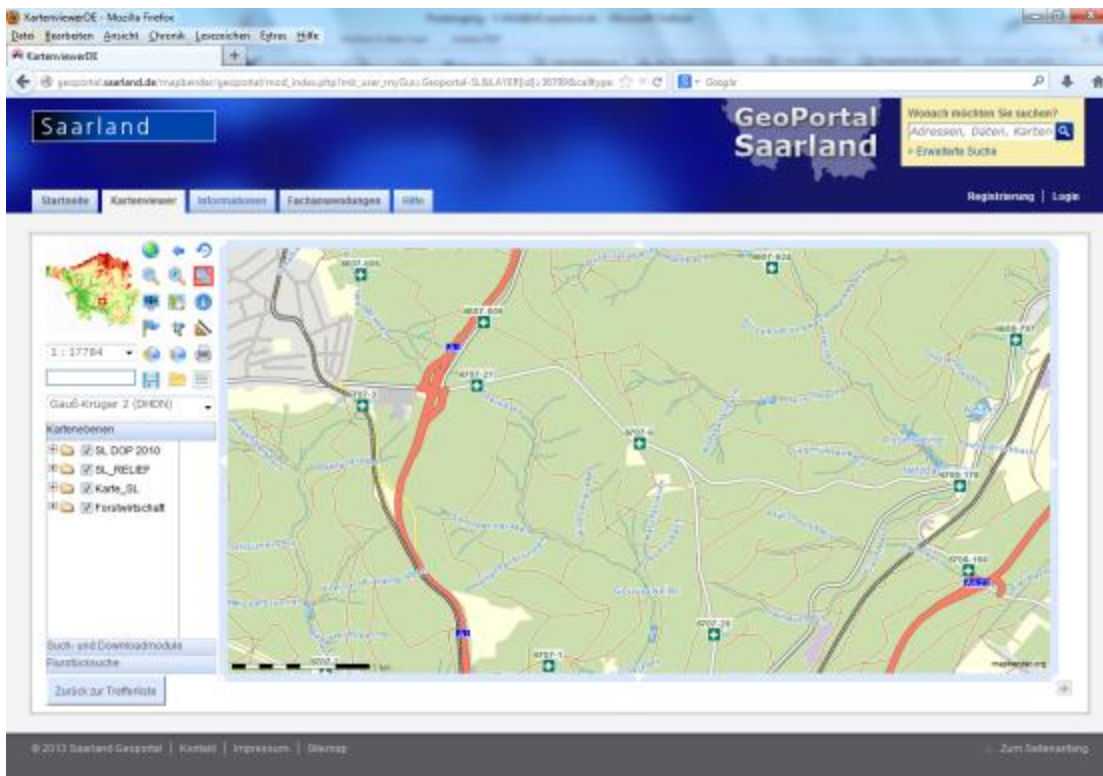


Es erscheint die Seite „Forstwirtschaft“ mit einzelnen Themen. Navigieren Sie in den Abschnitt „Rettungspunkte“ und klicken Sie auf das linke der beiden am rechten Bildschirmrand befindlichen Symbole („Auf Ebenenausdehnung zoomen“).

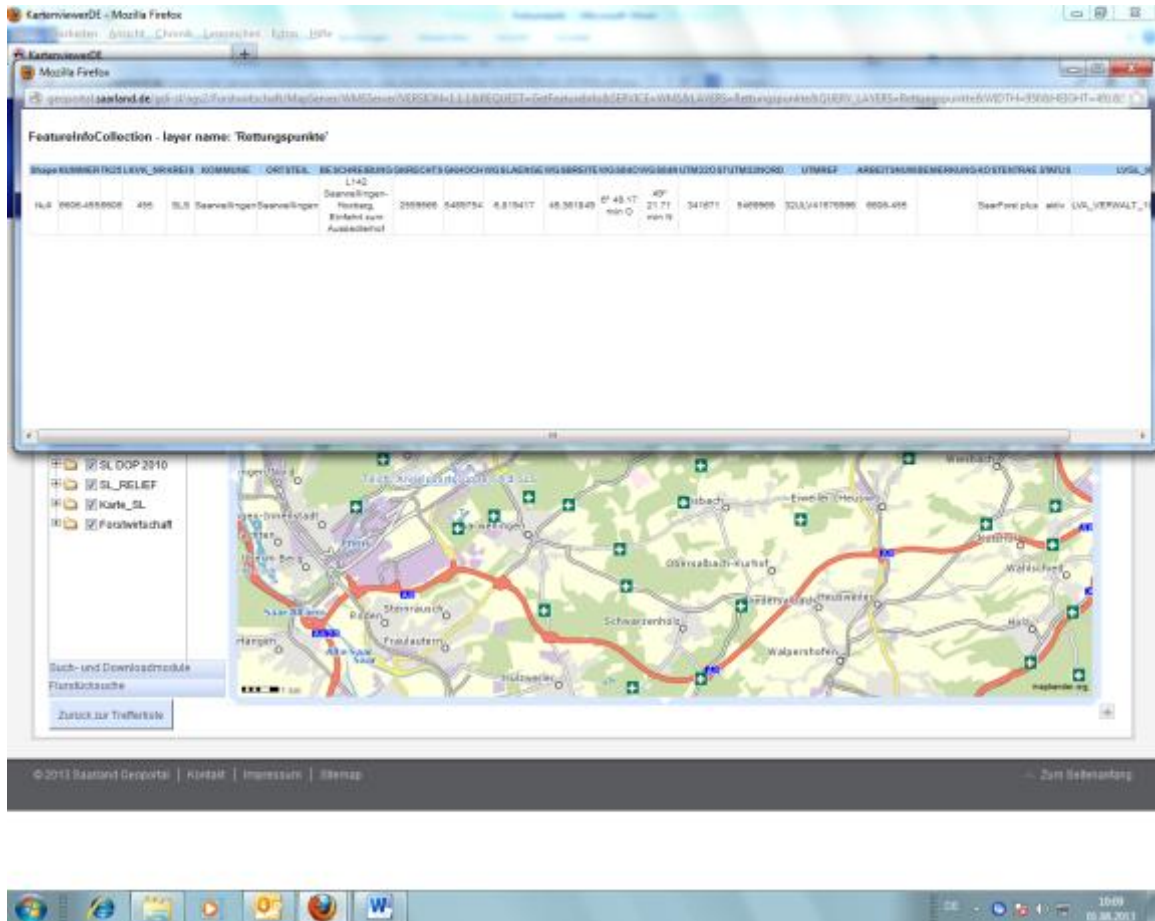
Nach Anklicken des Kästchens „Forstwirtschaft“ in dem Kästchen „Kartenebenen“ (roter Kreis im nächsten Bild) erscheinen die Umriss des Saarlandes mit allen Rettungspunkten.



Durch Anklicken des Werkzeugsymbols „Ausschnitt mit Box aufziehen“ (grüner Kreis im o.a. Bild) kann mit der Maus (bei gedrückter linker Taste) eine Fläche vergrößert werden (ggfs. Vorgang mehrfach wiederholen).



Nähere Informationen zum jeweiligen Rettungspunkt erhält man durch Anklicken des Werkzeugsymbols „i“ („Datenabfrage“) und anschließendem Ansteuern des Rettungspunktes mit dem Cursor (Fragezeichen). Dann öffnet sich ein Informationsfenster zum jeweilig ausgewählten Rettungspunkt mit näheren Informationen, insbesondere einer Beschreibung des Standortes.



Ab einem bestimmten Maßstab erscheint als Hintergrund das Luftbild und der Rettungspunkt wird mit seiner Nummer standortgenau angezeigt.

