

Landschaftsschutzgebiet L 6506-302

Lebensraumtypen

- 6230 Artenreiche submontane Borstgrasrasen
- 6410 Pfeifengraswiesen
- 6510 Magere Flachland-Mähwiesen
- 7140 Übergangs- und Schwingrasenmoore *überlagert*
- Lebensraum der Art Großer Feuerfalter

Erhaltungszustand

A hervorragend C mäßig
 B gut D nicht signifikant

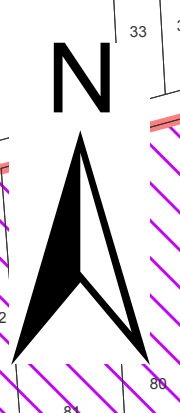
Grenzen

- Gemeindegrenzen
- Gemarkungsgrenzen
- Flurgrenzen

Katasterkarte 1:2000 **Blatt 6/6**

zur Verordnung über das Landschaftsschutzgebiet
 L 6506 - 302 "Wiesenlandschaft bei Düppenweiler"
 vom 13.01.2017

Ministerium für Umwelt und Verbraucherschutz



Anschluss Blatt 5

Flur 13

Flur 8

Flur 9

