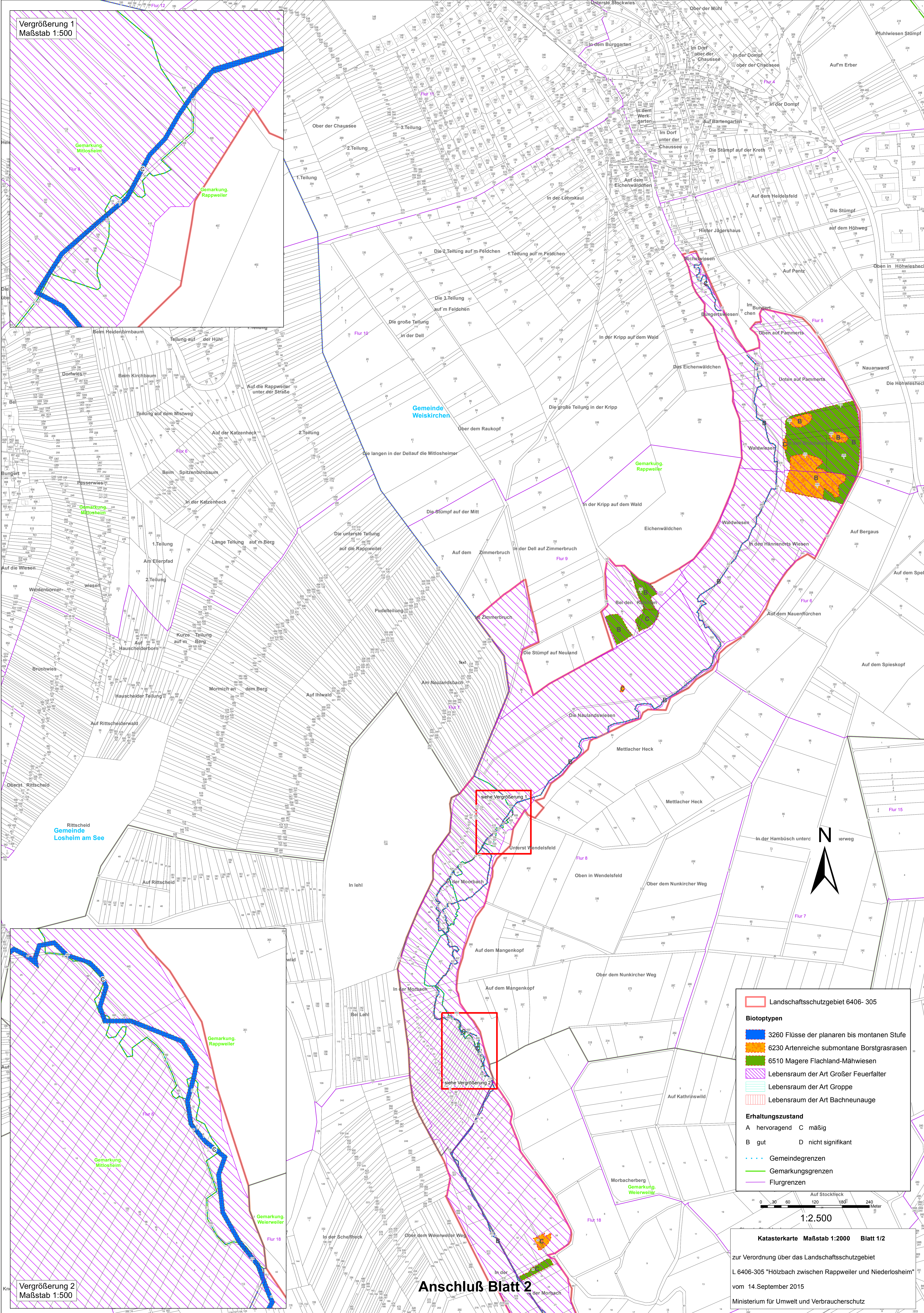


Vergrößerung 1
Maßstab 1:500



Vergrößerung 2
Maßstab 1:500

Anschluß Blatt 2

Landschaftsschutzgebiet 6406- 305

Biotypen

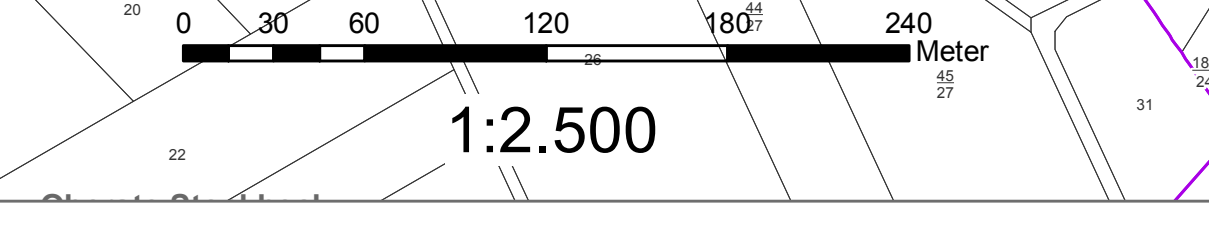
- 3260 Flüsse der planaren bis montanen Stufe
- 6230 Artenreiche submontane Borstgrasrasen
- 6510 Magere Flachland-Mähwiesen
- Lebensraum der Art Großer Feuerfalter
- Lebensraum der Art Groppne
- Lebensraum der Art Bachneunauge

Erhaltungszustand

A hervorragend C mäßig

B gut D nicht signifikant

- Gemeindegrenzen
- Gemarkungsgrenzen
- Flurgrenzen



Katasterkarte Maßstab 1:2000 Blatt 1/2

Zur Verordnung über das Landschaftsschutzgebiet
L 6406-305 "Hölzbach zwischen Rappweiler und Niederlosheim"
vom 14. September 2015
Ministerium für Umwelt und Verbraucherschutz