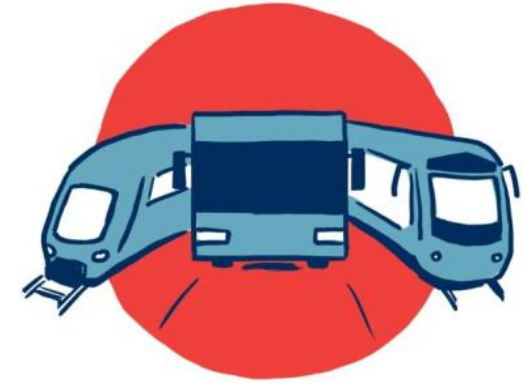


**TARIF
REFORM
2021!**



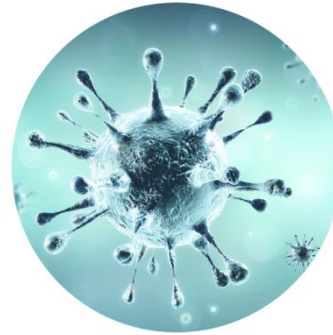
ÖPNV im Saarland Aktuelle Entwicklungen

• Ministerium für
Wirtschaft, Arbeit,
Energie und Verkehr

SAARLAND

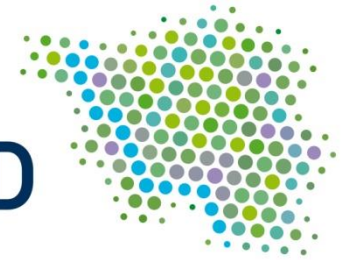


ÖPNV-Rettungsschirm



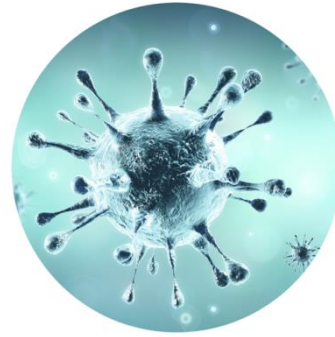
• Ministerium für
Wirtschaft, Arbeit,
Energie und Verkehr

SAARLAND



- **Krisenmanagement** während der Pandemie und **Aufrechterhaltung** des vollen Verkehrsangebotes
- Erstattung der pandemiebedingten Mindereinnahmen im saarländischen ÖPNV: **20,4 Mio. € in 2020**
- ÖPNV-Rettungsschirm im SL verlängert bis 30.06.2021
- Für das 1. Quartal 2021 weitere **5,9 Mio. €** ausgezahlt
- Verhandlungen mit dem Bund über weitere Regionalisierungsmittel

Corona-Krisenmanagement



• Ministerium für
Wirtschaft, Arbeit,
Energie und Verkehr

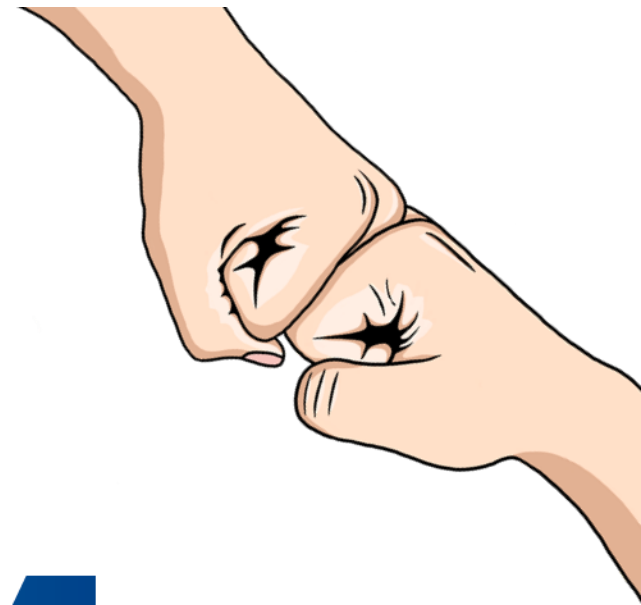
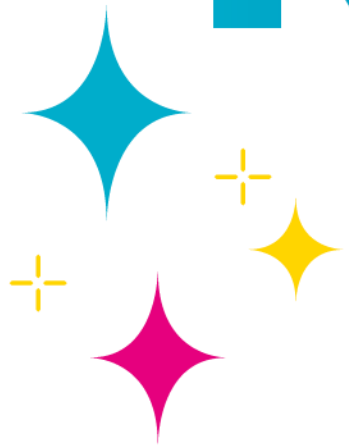
SAARLAND



- Förderprogramm Trennschutzscheiben
- Verstärkerfahrten im Schülerverkehr
- Kulanzregelungen zur Kundenbindung
- Keine Ticketpreiserhöhungen in 2020/2021

Gesamt bisher: ca. 15 Mio. €

TARIF REFORM 2021!



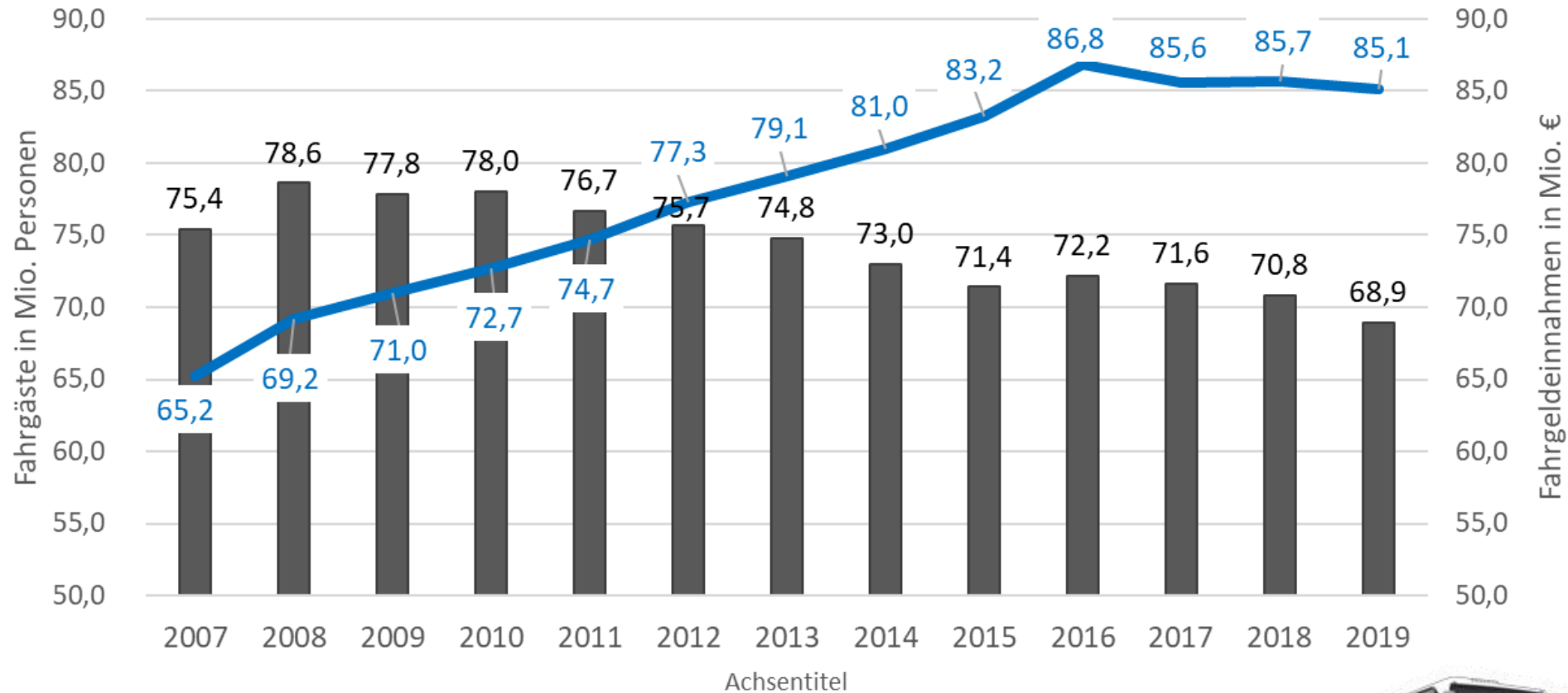


**DAS
SAARLAND
BEWEGEN.**



WARUM DIE TARIFREFORM?

Entwicklung der Fahrgastzahlen und der Einnahmen aus Ticketverkäufen im saarVV von 2007 - 2019



Quelle: SNS GmbH

■ Fahrgäste in Mio. — Fahrgeldeinnahmen in Mio. €

saarVV

Corona-Auswirkungen

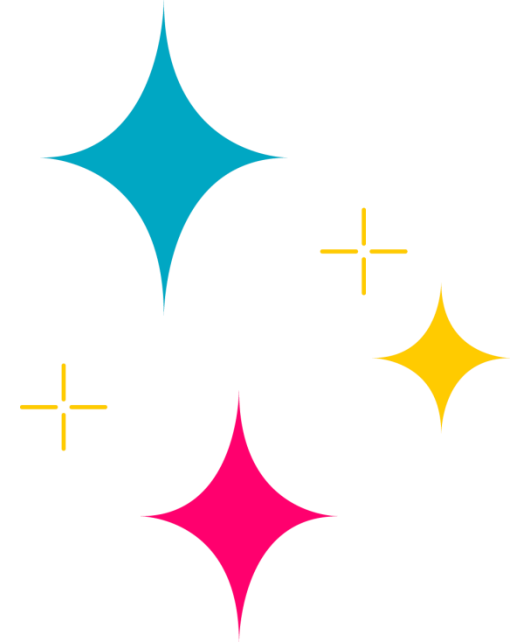
Januar 2021

- 31 % weniger Fahrgeldeinnahmen
- 54 % weniger Barfahrtscheine
- 12 % weniger Abonnements



WAS SOLL ERREICHT WERDEN?

- Kunden halten und Kunden hinzugewinnen
- Image des Wabentarifs überwinden
- Günstigere Preise und attraktivere Angebote
- Mehr-Nutzung durch Flatrate-Angebote



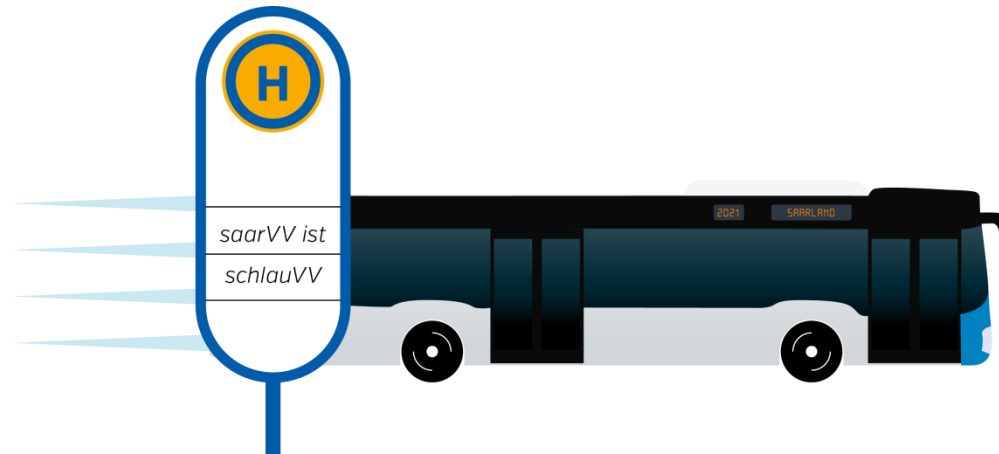
WIE SOLLEN DIE ZIELE ERREICHT WERDEN?

- Ein Land – ein Tarif.
- Mehr Leistung für weniger Geld im ganzen Land.
- Zielgruppenspezifische Angebote für Vielfahrer, Schüler & Azubis und Gelegenheitsfahrer.
- Überwindung des Wabentarifs durch „Flatrate-Angebote“.



Sei schlauVV, fahr saarVV!

**Neue Abos.
Neue Tarife.**
Alles günstiger.
Alles einfacher.



DA IST FÜR JEDEN WAS DABEI!

Das
schlauVV
Azubi-Abo

für 59 € / Monat
saarlandweit &
rund um die Uhr

Noch günstiger mit
Arbeitgeberzuschuss!
max. 29 € / Monat

Das
schlauVV
Schüler-Abo

für 49 € / Monat
saarlandweit &
rund um die Uhr

Noch günstiger mit
Geschwister-
Rabatt!

Das
schlauVV
Job-Ticket

Rabatte auf Abos!
Mit Arbeitgeberzuschuss oder mit
Kollegen sparen.

WORK
WORK
WORK

ABOS FÜR
BABOS!

Das
schlauVV
Saarland-Abo

für 99 € / Monat
saarlandweit &
rund um die Uhr

Das
schlauVV
Rad-Abo

Zusatzkarte für das Job-Ticket

nur 29 €
pro Monat
(nur bei DB Regio / vlexx)

Das
schlauVV
9 Uhr-Abo

für 39 € / Monat
saarlandweit ab 9 Uhr

Das
schlauVV
Ü65-Abo

für 59 € / Monat
saarlandweit &
rund um die Uhr

Das
schlauVV
Fair-Ticket

für 29 € / Monat
saarlandweit ab 9 Uhr

für 39 € / Monat
saarlandweit &
rund um die Uhr

PRODUKTE UND TARIFE

SAARLAND

Zielgruppe:
Vielfahrer

▶ schlauVV Saarland-Abo

▶ schlauVV Kreis-Abo

▶ schlauVV Ü65-Abo

▶ schlauVV 9 Uhr-Abo

▶ schlauVV Rad-
Monatskarte

SCHULE & AUSBILDUNG

Zielgruppe:
Schüler, Erziehungsberechtigte
und Auszubildende

▶ schlauVV Schüler-Abo

▶ schlauVV Azubi-Abo

BUSINESS

Zielgruppe:
Berufs-Pendler, Arbeitnehmer
und Arbeitgeber

▶ schlauVV Job-Ticket

▶ schlauVV Job-Ticket Plus

▶ schlauVV Rad-Abo

SOZIAL

Zielgruppe:
Bezieher von Transferleistungen

▶ schlauVV Fair-Ticket
[ab 9 Uhr]

▶ schlauVV Fair-Ticket Plus
[ohne zeitliche Begrenzung]

TAGESKARTEN für Gelegenheitsfahrer*innen

Tageskarten

Preisstufen	1 Person	2 Personen	bis 5 Personen
0 - 1	4,90 €	6,90 €	9,90 €
2 - 3	6,50 €	7,80 €	12,60 €
4 - 7 / Netz	8,80 €	9,90 €	18,90 €

Sei schlauVV, fahr saarVV!

SPAR-BEISPIEL

Frau Müller aus Homburg arbeitet in Saarbrücken

- ▶ **Bislang: 133 €** /Monat für das landesweite Bürgerticket.
- ▶ **Künftig: 99 €** /Monat für das schlauVV Saarland-Abo.

Mit dem schlauVV Job-Ticket Plus bis zu **40 % Rabatt** möglich.

- ▶ **Ersparnis: bis zu 883 €**/Jahr

SPAR-BEISPIEL

Familie Meier aus St. Wendel fährt nach Saarbrücken

2 Erwachsene, 2 Kinder unter 6 Jahren

- ▶ **Bislang: 31,20 €** für die Gruppentageskarte in Preisstufe 8.
- ▶ **Künftig: 9,90 €** für die Tageskarte 2 Erwachsene (2 Kinder unter 6 inkludiert).

- ▶ **Ersparnis: 21,30 €**

Zusätzlicher Mehrwert: Am gleichen Tag kann ohne Zusatzkosten auch die Oma in Homburg besucht werden.

SPAR-BEISPIEL

Familie Lehmann aus Illingen mit zwei schulpflichtigen Kindern an der Waldorfschule in Bexbach

- ▶ **Bislang: 2 x 67 € = 134 €** /Monat Schüler-Monatskarte für die Strecke Illingen-Bexbach.
- ▶ **Künftig: 49 €** 1. Kind + **39 €** 2. Kind = **88 €** /Monat schlauVV Schüler-Abo mit landesweiter Gültigkeit.

- ▶ **Ersparnis: 552 €**

Zusätzlicher Mehrwert: Die Fahrkarte kann auch in der Freizeit für andere Ziele genutzt werden.

Sei schlauVV, fahr saarVV!



Sei schlauVV, fahr saarVV!



DAS IST DRIN!

SIND SIE DABEI?
EINSTEIGEN!

Kompakt informiert!

WISSEN, WO'S LANG GEHT.

2021
Tarifbestimmungen und Beförderungsbedingungen

Sei schlauVV, fahr saarVV!

Ministerium für Wirtschaft, Arbeit, Energie und Verkehr SAARLAND



Die neuen Tarife sind da!

Sei schlauVV, fahr saarVV!

Ministerium für Wirtschaft, Arbeit, Energie und Verkehr SAARLAND



2021 Neue Abos. Neue Tarife. Alles günstiger & einfacher!

schlauVV für Schüler

WAS GEHT? DU NICHT!

Sei schlauVV, fahr saarVV!

Ministerium für Wirtschaft, Arbeit, Energie und Verkehr SAARLAND



2021 Neue Abos. Neue Tarife. Alles günstiger & einfacher!

schlauVV für Azubis

WIR BRINGEN AZUBIS VON AZUBI

Sei schlauVV, fahr saarVV!

Ministerium für Wirtschaft, Arbeit, Energie und Verkehr SAARLAND



schlauVV für Vielfahrer

WER VIEL FÄHRT, FÄHRT HIERMIT VIEL BESSER.

2021 Neue Abos. Neue Tarife. Alles günstiger & einfacher!

Sei schlauVV, fahr saarVV!

Ministerium für Wirtschaft, Arbeit, Energie und Verkehr SAARLAND



MIT DEM WABENPLAN HAST DU IMMER DEN PLAN.

2021 Neue Abos. Neue Tarife. Alles günstiger & einfacher!

Sei schlauVV, fahr saarVV!

Ministerium für Wirtschaft, Arbeit, Energie und Verkehr SAARLAND



saarVV Tarifreform 2021
PRODUKTE UND TARIFE

SAARLAND

- saarVV Saarland-Abo
- saarVV Kreis-Abo
- saarVV Ü65-Abo
- saarVV 9 Uhr-Abo
- saarVV Rad-Abo (monatlich buchbar)
- saarVV Rad-Monatskarte (monatlich buchbar)

BU

Zielgruppe: Berufs-Pendler und Arbeitgeber

- saarVV Job-Ticket
- saarVV Job-Ticket

SOZIAL

Zielgruppe: Bezieher von Transferleistungen

- saarVV Fair-Ticket (ab 9 Uhr)
- saarVV Fair-Ticket (ohne zeitliche Begrenzung)

SCHULE & AUSBILDUNG

Zielgruppe: Erziehungsberechtigte, Auszubildende

- saarVV Schüler-Abo
- saarVV Azubi-Abo

Alle Details zu den Tarifen finden Sie unter saarvv.de/tickets



TARIF SPICK ZETTEL

Sei schlauVV, fahr saarVV!

Ministerium für Wirtschaft, Arbeit, Energie und Verkehr SAARLAND



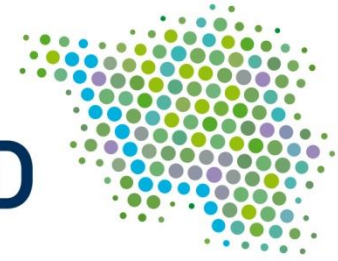
Die Zukunft des Nahverkehrs im Saarland: Der Verkehrsentwicklungsplan ÖPNV (VEP ÖPNV)



www.vep.saarland

- Ministerium für
Wirtschaft, Arbeit,
Energie und Verkehr

SAARLAND



Februar 2021

Entwurf im Ministerrat

März/April 2021

Externe Anhörung

Veranstaltungsreihe Kommunen

Anhörung Landtag

Juli 2021

Beschluss Ministerrat

und Inkrafttreten

Ziele für die ÖPNV-Entwicklung im Saarland

Einfacher Systemzugang

Gute Erreichbarkeit

Gleichberechtigte Teilhabe

Positives Image

Vernetzter
Umweltverbund

Effizienter
Ressourceneinsatz

Hohe Umweltqualität

Hohe Nutzer-
zufriedenheit

Hohe Sicherheit



Handlungsfelder im VEP ÖPNV Saarland



**Landesnetz
SPNV/Bus**

**Stationen &
Haltestellen**

**Vernetzte
Mobilität**

**Tarif &
Vertrieb**

Sicherheit

**Barriere-
freiheit**

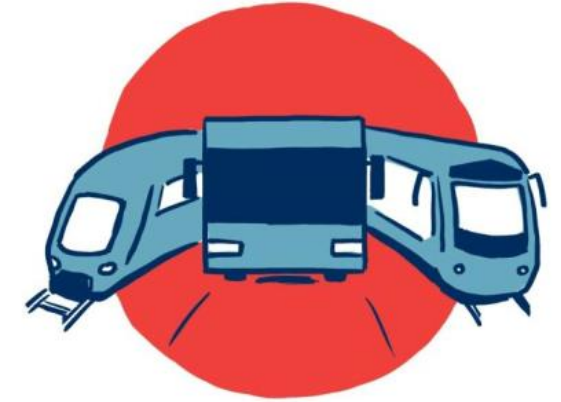
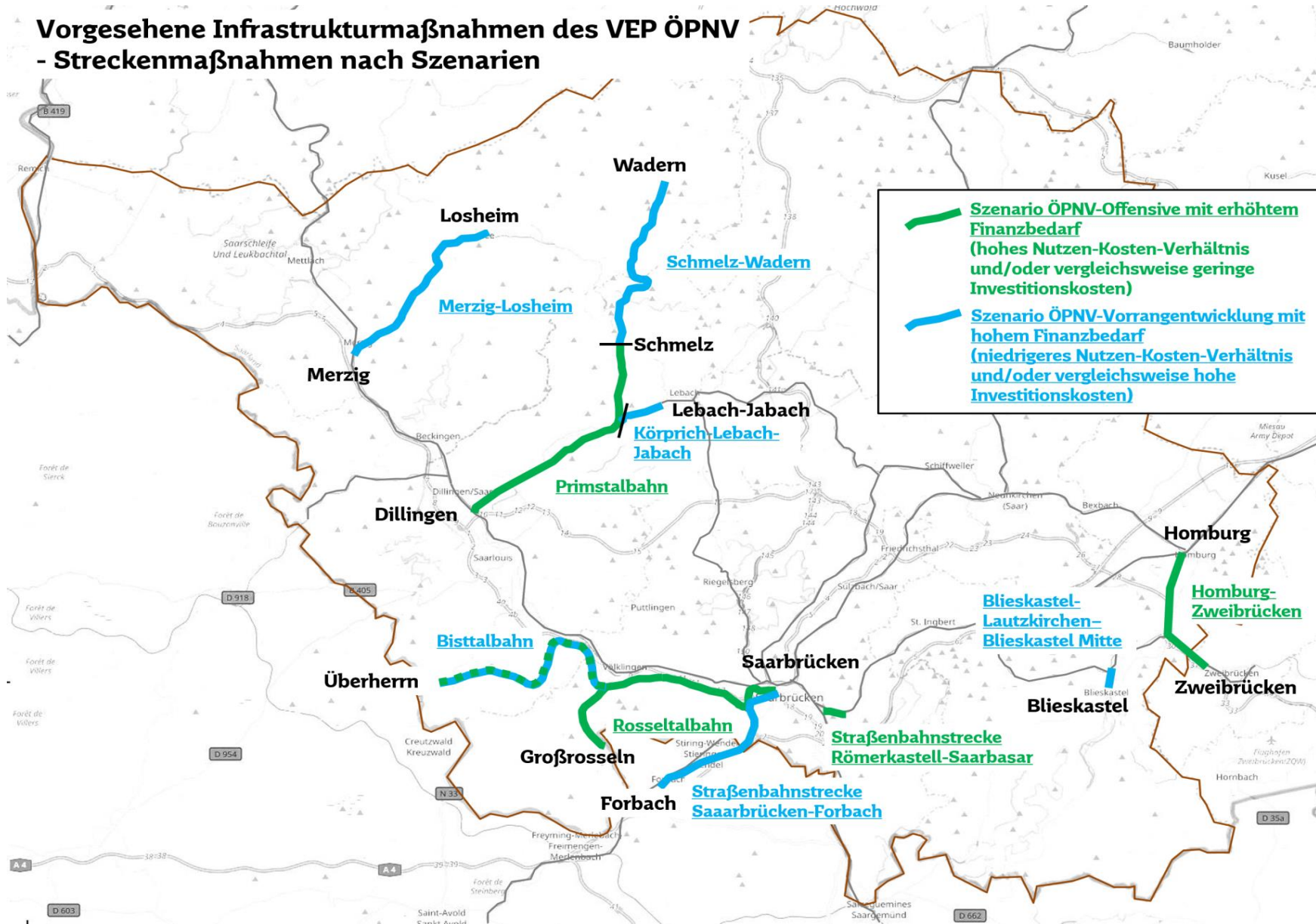
**Marketing &
Kommunikation**

**Digitali-
sierung**

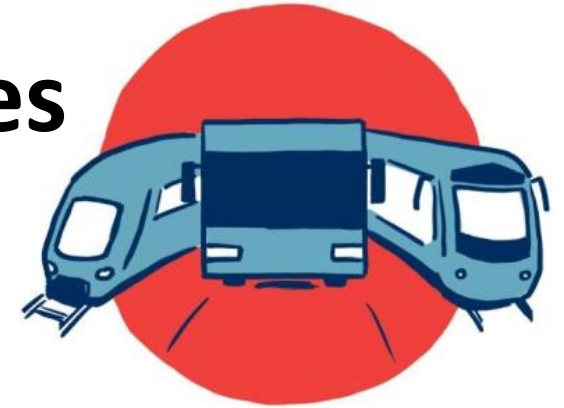
**Klima &
Umwelt**

Tourismus

Vorgesehene Infrastrukturmaßnahmen des VEP ÖPNV - Streckenmaßnahmen nach Szenarien



Weiterentwicklung des Landesbusnetzes



Plus Bus

Plus-Bus

- ganztägig vertaktetes Angebot
- Fahrbetrieb auch am Wochenende und in den Schwachverkehrszeiten
- verbindet Zentrale Orte miteinander (Oberzentrum / Mittelzentrum / bei kommunalen Aufgabenträgern auch Grundzentrum)

X Bus

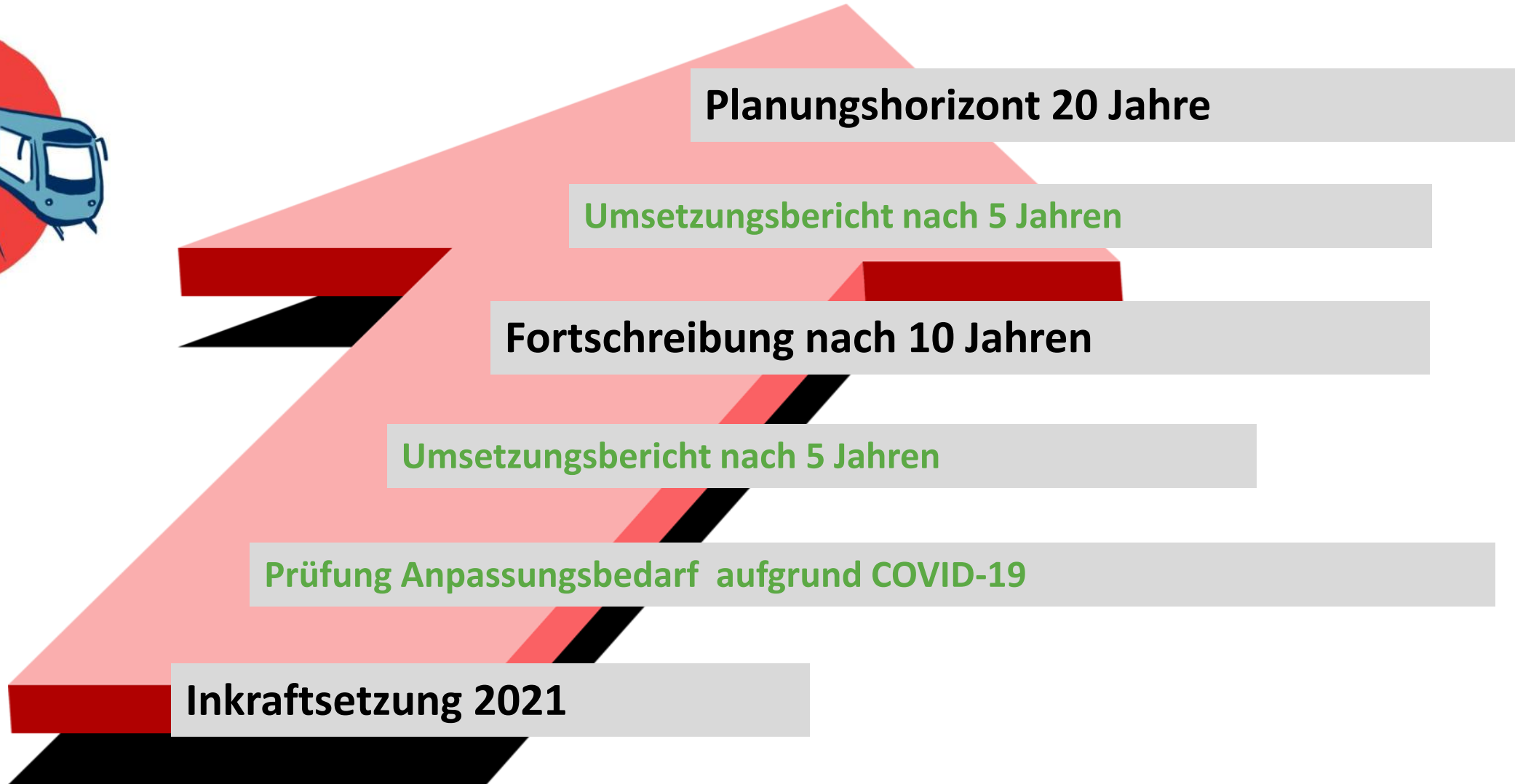
Express-Bus

- Schnelle Verbindungen mit konkurrenzfähigen Reisezeiten zum Pkw
- Auslassen von Haltestellen und Teilstrecken über Autobahn bzw. Kraftfahrstraßen
- Grundangebot oder auch als temporäre Ergänzung (z. B. im Berufsverkehr)

Evaluation des VEP ÖPNV



Zeitnahe
Evaluation der
Maßnahmen
z. B. Tarifreform



Planungshorizont 20 Jahre

Umsetzungsbericht nach 5 Jahren

Fortschreibung nach 10 Jahren

Umsetzungsbericht nach 5 Jahren

Prüfung Anpassungsbedarf aufgrund COVID-19

Inkraftsetzung 2021