

## Kurzanleitung

# Abfrage des Flächenstatus bei potentiellen Dauergrünland-Flächen (pDGL)


Hinweis: Wie Sie das Programm bearbeiten ist in den Hilfsdokumenten Ihres Antrages unter „Kurzanleitung elektronische Antragstellung“ enthalten. Die Kurzanleitung finden Sie wie folgt:

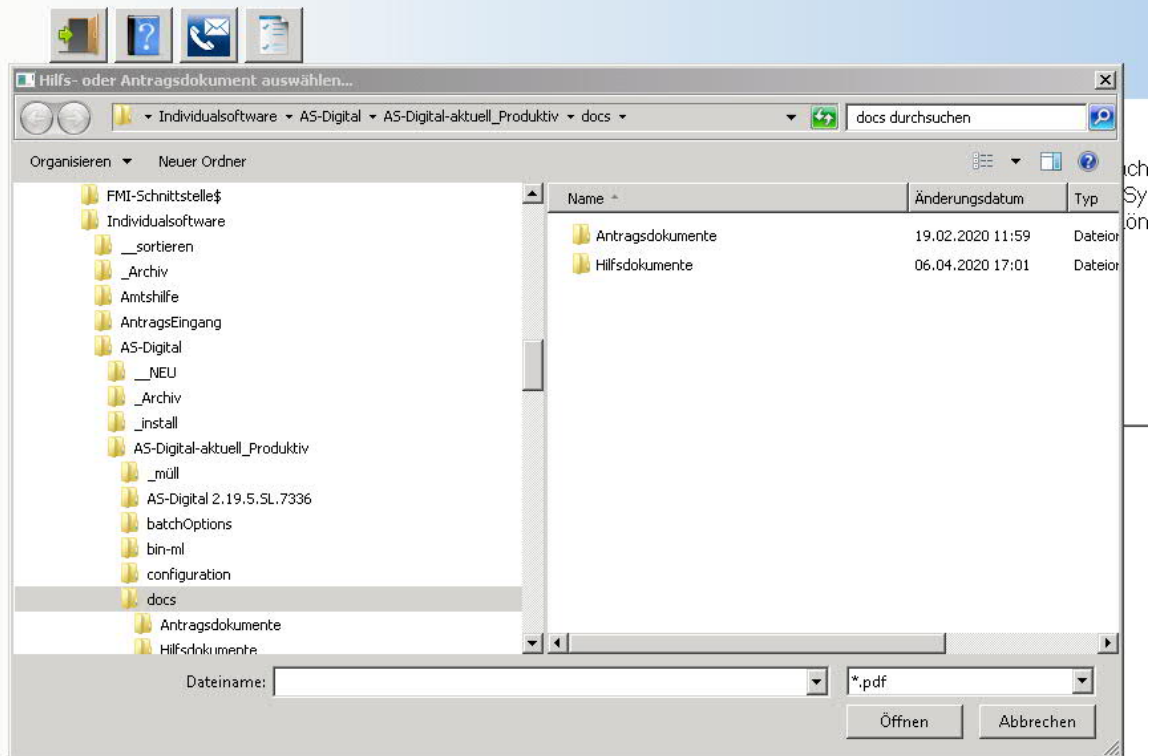
Die digitale Antragstellung 2019 ermöglicht Ihnen, die Daten für den Gemeinsamen Antrag (GA) und den Flächennutzungsnachweis (FNN) einzugeben. Zum Bearbeiten des jeweiligen Anwendungsbereichs klicken Sie auf das entsprechende Symbol oder den Reiter. Die Statusanzeige zeigt Ihnen mit einem grünen Symbol an, wenn alle Daten vollständig erfasst sind. Dann können Sie den Antrag erstellen.



**Flächen- und Nutzungsnachweis (FNN)**


**Gemeinsamer Antrag (GA)**

Antrag senden

Mit der linken Maustaste einen einfachen Klick auf das , es öffnet sich ein Fenster:



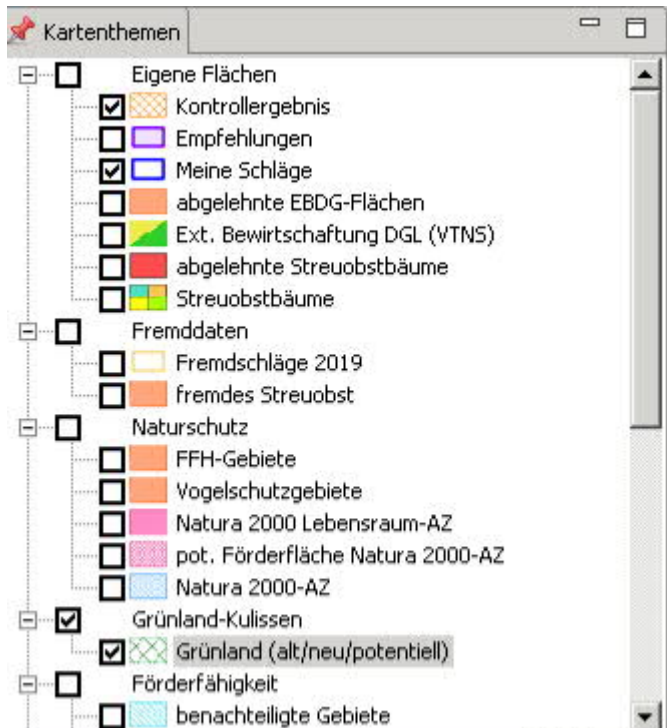
-  Antragsdokumente
-  Hilfsdokumente

Sie drücken rechts im Fenster mit einem Doppelklick auf  Hilfsdokumente, dort finden Sie alle möglichen Hilfsdokumente, u. a. auch die o.a. **Kurzbeschreibung**.

**Gehen Sie in den Flächennutzungsnachweis. Dort klicken Sie mit einem Doppelklick auf den Schlag, dessen Status Sie erfragen möchten.**  
**BEISPIEL:**




Ist dieser Schlag nun markiert, gehen Sie mit der Maustaste links in die **Kartenthemen**, dort setzen Sie sowohl bei **Grünland-Kulissen** als auch bei **Grünland (alt/neu/potentiell)** einen Haken. Außerdem markieren Sie mit der linken Maustaste die Worte **Grünland (alt/neu/potentiell)**. „Meine Schläge“ müssen ebenfalls einen Haken haben!



Im Anschluss gehen Sie mit der Maus auf die senkrechte Werkzeugleiste.



Dort klicken mit der linken Maustaste das kleine  (für Information) an. Ist dieses Werkzeug nun aktiviert, schieben Sie die Maus mitten in den zuvor von Ihnen markierten Schlag.

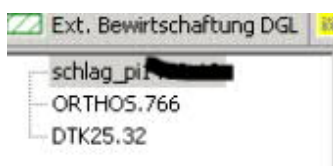
Befindet sich nun die Maus innerhalb des markierten Schlages drücken Sie erneut die linke Maustaste. Darunter öffnet sich nun ein Fenster, welches die unterschiedlichsten Informationen enthält:

| Eigenschaft                                    | Wert  |
|--|---|
| <input type="checkbox"/> Element               |   |
| ID   | schlag_pi1458.9                               |
| Rahmen   | (2596417.8,5448478.63), (2596587.4,5448715.5) |
| <input type="checkbox"/> Element-Eigenschaften |   |
| Attributecachingenabled                        | 0   |
| Ausheimaterzeugerregion                        | 1   |
| Bemerkung                                      |   |
| Bestaetigt                                     | 1   |
| Codea  | Ackergras (424)                               |
| Codeaoldvalue                                  | Ackergras (424)                               |
| Codeavorjahr                                   | Ackergras (424)                               |
| Dglentstehung                                  | 2019  |
| Dglgroesse                                     | 0.0   |
| Dglstatus                                      | U   |
| Ebeneid  | ANT   |
| Erlaeuterung                                   |   |
| Erosionsklasse                                 | CCW2 (2)                                      |
| Erzeugerregion                                 | Saarland (10)                                 |
| Featureid                                      | schlag_pi1458.9                               |
| Flik   | DESLI0100206868                               |

Um nun die gewünschten Informationen bezüglich des **Status** zu erhalten, klicken Sie **oben links** neben dem geöffneten Fenster auf das zweite Wort unter dem Wort Schlag\_piXXXX (anstelle der XXXX finden Sie dort Antragstellernummer), es lautet: **Gruenland.XX**, (anstelle der XX finden Sie dort eine zwei oder dreistellige Zahl dahinter), markieren Sie das Wort **Gruenland.XX**, der Inhalt des Fensters ändert sich durch die Auswahl.

| Eigenschaft   | Wert  |
|---|---|
| <input type="checkbox"/> Element                      |   |
| ID  | Gruenland.34                                    |
| Rahmen  | (2596417.8,5448478.63), (2596587.69,5448715.82) |
| <input type="checkbox"/> Element-Eigenschaften        |   |
| Gr  | 1.7648  |
| Id  | 1574  |
| Kul_id  | 1574  |
| Kul_name  | PDG2  |
| Seit  | 2   |
| Start_jahr  | 2019  |
| <input type="checkbox"/> Geometrien                   |   |
| <input checked="" type="checkbox"/> Standardgeometrie | MultiPolygon                                    |

Nun können Sie aus der Anzeige den möglichen pDGL-Status Ihrer Fläche ersehen. Fehlt bei dieser Abfrage in der zweiten Zeile das Wort „**Gruenland.XX**“ handelt es sich **weder** um **altes**, **neues** **noch** **potentielles Dauergrünland**, es ist eine Ackerfläche.



**Informationen über den Status und die daraus resultierenden Ergebnisse entnehmen Sie bitte dem „Merkblatt zum Gemeinsamen Antrag“ in den Hilfsdokumenten.**