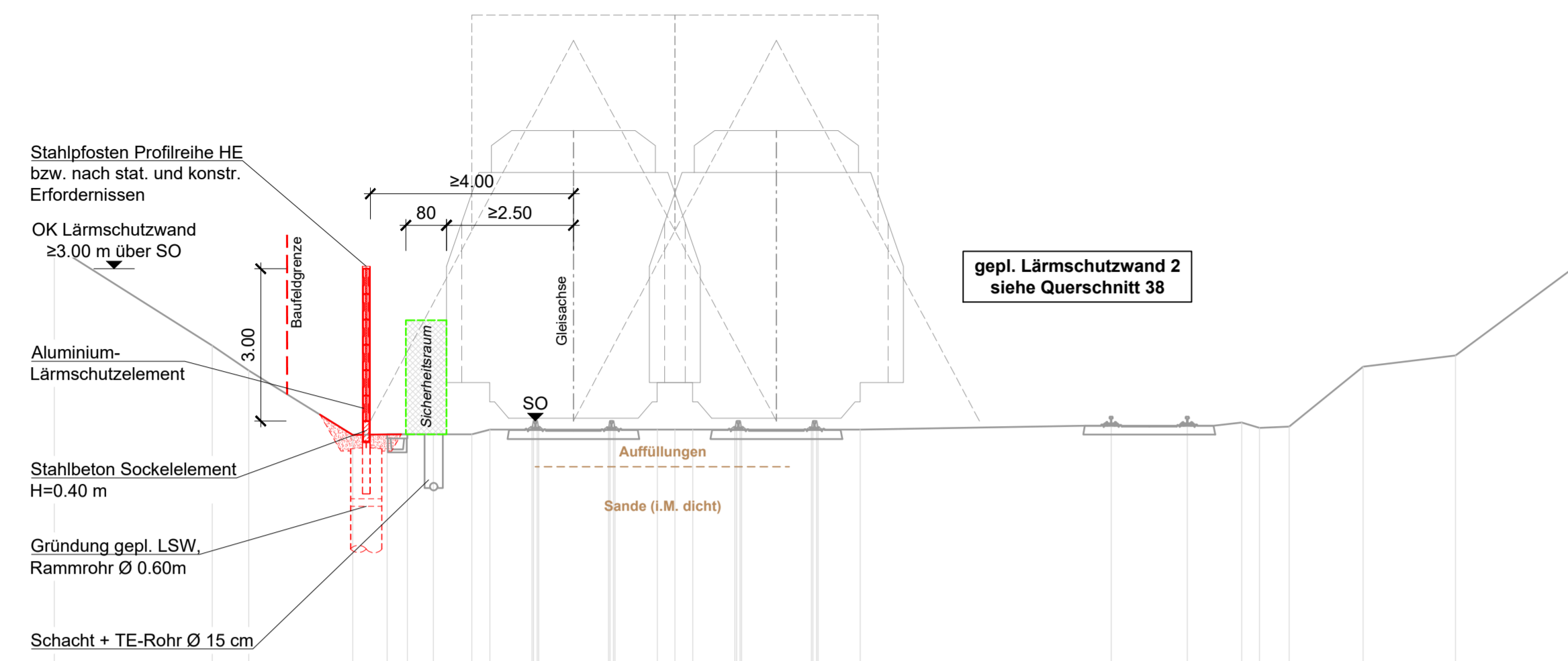


Querschnitt 19 20.5+50.000

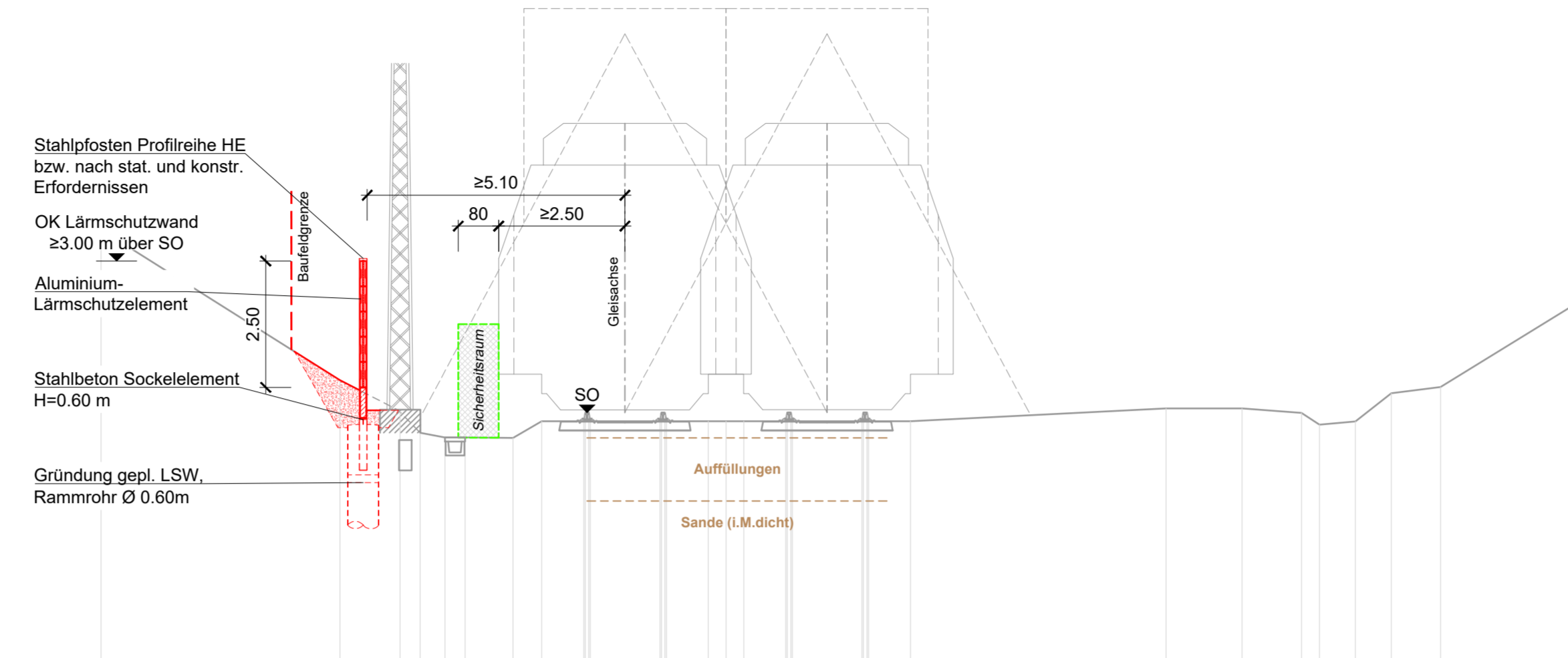
Strecke 3230
Saarbrücken - Karthaus



Gelände	
Höhe	Abstand
197,20	-12,23
198,32	-9,12
198,63	-8,40
197,56	-6,35
197,57	-5,97
197,57	-4,76
197,61	-4,76
197,61	-3,90
197,66	-2,82
197,66	-1,31
197,66	-0,35
197,66	0,00
197,66	1,18
197,66	2,89
197,66	3,65
197,92	8,99
197,92	10,09
197,92	11,16
197,92	11,51
197,72	12,10
198,90	13,55
198,12	15,37

Querschnitt 20 20.6+88.000

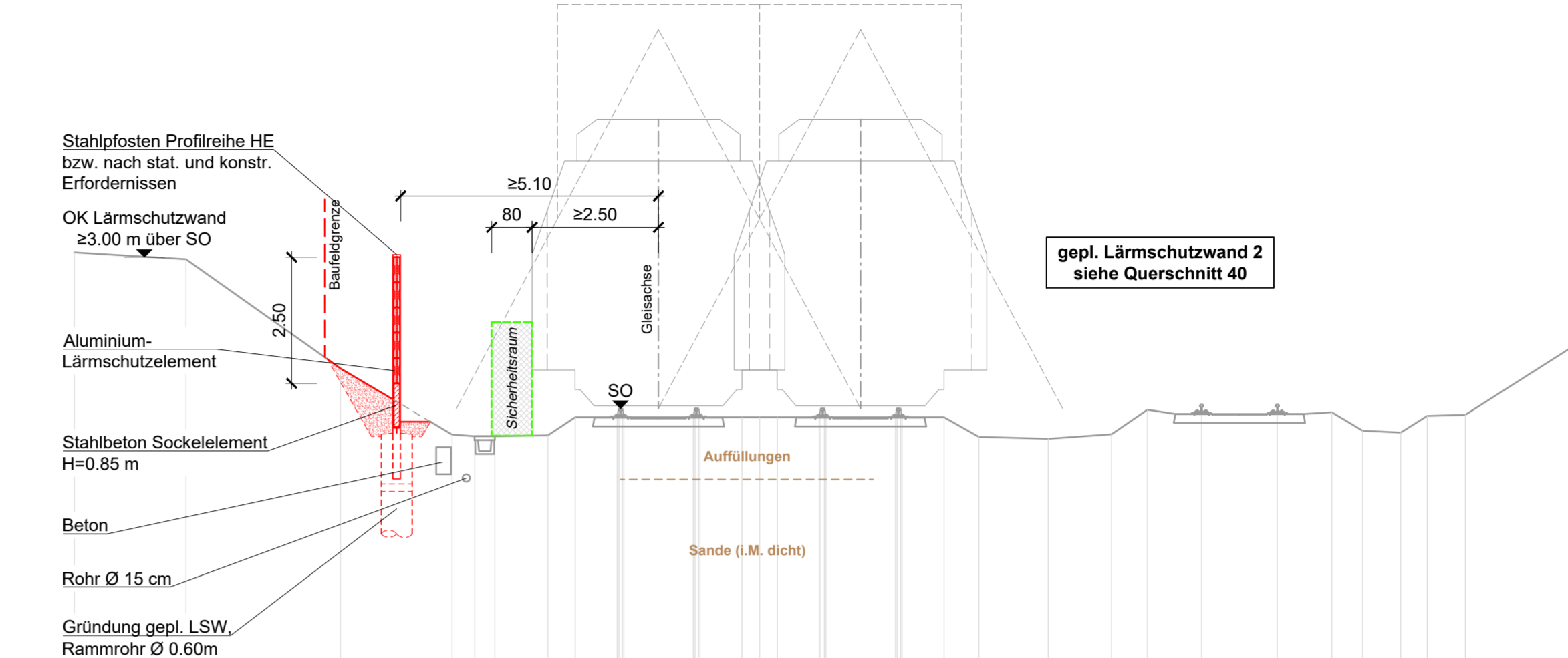
Strecke 3230
Saarbrücken - Karthaus



Gelände	
Höhe	Abstand
191,60	-12,37
198,62	-7,94
199,01	-6,45
197,59	-6,05
197,48	-5,96
197,48	-5,17
197,48	-4,23
197,61	-3,65
197,81	-2,92
197,81	-1,31
197,81	-0,35
197,81	0,00
197,81	1,18
197,81	2,89
197,81	3,65
198,00	8,71
198,06	10,21
197,97	11,39
197,74	11,74
197,60	12,45
198,36	13,16
198,48	14,14
198,00	16,00

Querschnitt 21 20.7+50.000

Strecke 3230
Saarbrücken - Karthaus

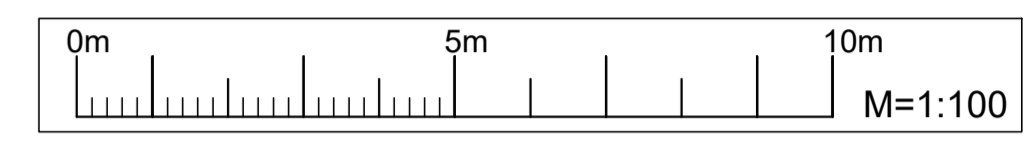


Gelände	
Höhe	Abstand
191,14	-13,96
191,00	-11,96
198,84	-8,30
197,53	-6,09
197,50	-5,64
197,50	-5,24
197,51	-4,19
197,67	-3,65
197,67	-2,82
197,67	-1,31
197,67	-0,35
197,67	0,00
197,67	1,18
197,67	2,89
197,67	3,65
197,48	4,34
197,44	5,71
197,53	6,99
198,03	7,87
198,12	8,74
198,12	10,24
197,97	11,32
197,60	11,93
197,57	12,69
197,90	13,21
197,92	13,97

Legende

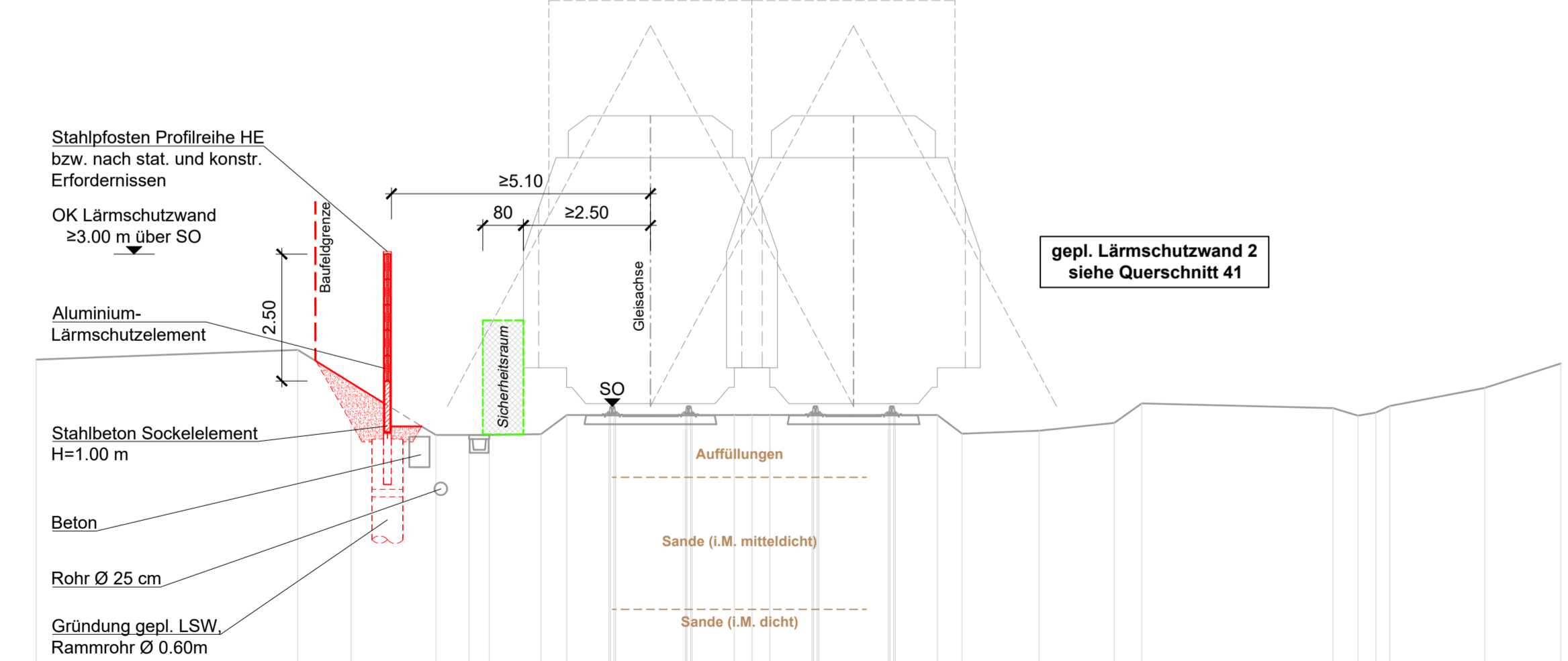
- Bestand
- Gleisachse
- DB-Grenze
- Neubaumaßnahmen
- Rückbau

Die vorhandene Leitungs- und Kabellage sowie die Bestückung der vorh. Kabelkanäle wurde aus dem Baugrund- und Gründungsgutachten vom 13.04.2016 (IBES Baugrundinstitut GmbH, Fritz-Voigt-Straße 4, 67433 Neustadt/Weinstr.), Anlage 5.1 bis 5.27 graphisch übernommen und ist vor der Bauausführung durch Kabelsuchschlitze zu überprüfen.



Querschnitt 22 20.8+50.000

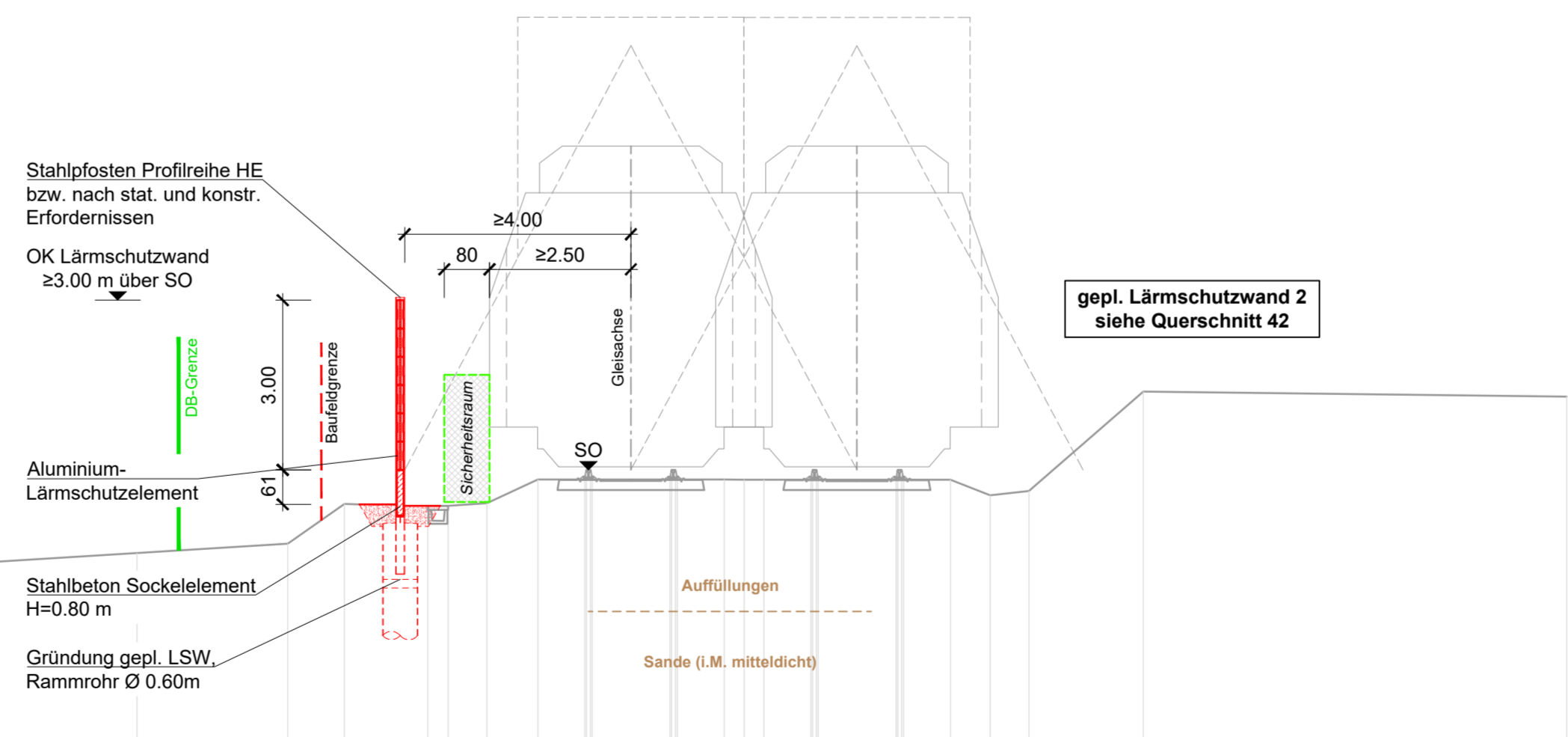
Strecke 3230
Saarbrücken - Karthaus



Gelände	
Höhe	Abstand
199,03	-14,10
199,22	-8,95
198,98	-7,99
197,54	-4,23
197,54	-3,65
197,55	-2,82
197,56	-1,18
197,56	0,00
197,56	1,18
197,56	2,89
197,56	3,65
197,56	4,34
197,56	5,66
197,78	7,13
198,17	7,67
198,08	11,44
197,93	11,93
197,99	12,28
198,47	14,40
198,96	15,93

Querschnitt 23 21.0+00.000

Strecke 3230
Saarbrücken - Karthaus



Gelände	
Höhe	Abstand
199,94	-17,17
199,24	-10,74
196,51	-8,97
197,21	-7,97
197,18	-5,60
197,18	-5,04
197,22	-4,55
197,64	-3,95
197,64	-2,82
197,64	-1,31
197,64	-0,35
197,64	0,00
197,64	1,18
197,64	2,89
197,64	3,65
197,26	4,35
197,24	5,04
199,20	7,06
199,11	14,55

Unterlage 7.4

Genehmigungsvermerk Eisenbahn-Bundesamt:

Querschnittsliste:

0	Ausgangsverfahren: Antragsfassung	25.05.2020
Index	Änderungen bzw. Ergänzungen	Planungsstand

Genehmigungsplanung: Unterlage für eine Entscheidung nach § 18 AEG

Vorbereitender: DB NETZE DB Netz AG Bauingenieurwesen West Standort Karlsruhe Rohrstraße 12 76137 Karlsruhe Karte: 25.05.2020 (Datum)	Planverfasser: SCHÖNHÖRN Schöneborn Ingenieurbüro Karlshafen 2 76137 Karlsruhe Tel. 07141 241-2 Fax. 07141 241-1 www.schoehnhoern.de Karte: 25.05.2020 (Datum)	Höhenystem: Koordinatensystem: Längungsplan: Blattgröße: Maßstab:
Raumbereich: QP 4	Datum: 2016.050	Name: Bernhardt
gepl.:	Ma 2020	Ort: Jäger
gepl.:	Ma 2020	Blattgröße: 1320 / 594 mm
Maßstab: 1:100	Kartendatum: 25.05.2020 (Datum)	

Lärmsanierung an bestehenden Schienenwegen des Bundes
Strecke 3230, Saarbrücken - Karthaus
Planfeststellungsabschnitt Ensdorf, Bahn-km 18,0+31 bis Bahn-km 21,0+55

Planart:
Querschnitte

Planinhalt:
Querschnitte zu Lärmschutzwand 1
Profil 19-23