



Herzlich Willkommen

Informationsveranstaltung
Schulradeln Saar 2024

Mittwoch, 06. März 2023, 15:00 Uhr



**Fahr Rad.
Beweg was.**

Agenda

- Schulradeln Saar 2024
 - Worum geht's?
 - Rückblick
 - Landesweite Auszeichnung
 - Anmeldung und Registrierung
 - Team-Captains und Ansprechpersonen
 - Kilometersammeln
- Fördermöglichkeiten des Radverkehrs an Schulen
 - NMOB-Rad
 - Weitere Fördermöglichkeiten



Schulradeln Saar



Worum geht's beim Schulradeln?



Foto: Dominik Ketz, MUKMAV

- Schulradeln wurde 2015 als Teil von STADTRADELN durch das Klima-Bündnis ins Leben gerufen.
- Teilnahme des Saarlandes an Schulradeln seit 2019
- Es gilt, an 21 zusammenhängenden Tagen möglichst viele Wege auf dem Rad zurückzulegen.
- Gewertet werden alle alltäglichen Wege auf dem Fahrrad, egal ob zur Schule, zum Verein oder zum Einkauf
- Übernahme der Teilnahmegebühren für Kommunen und Schulen durch das saarländische Mobilitätsministerium



Worum geht's beim Schulradeln?



Foto: Dominik Ketz, MUKMAV

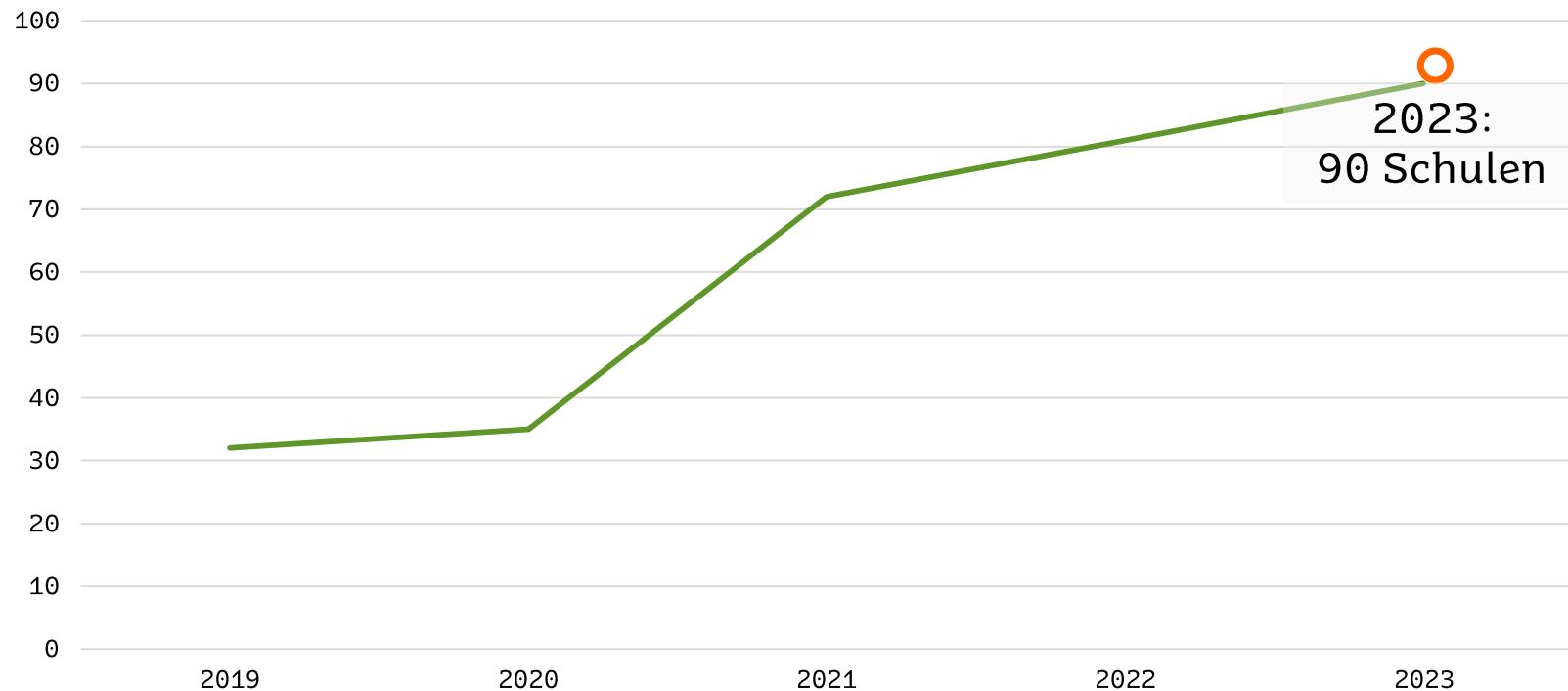
- Ziele:
 - Anreiz schaffen für das Radfahren insbesondere bei Kindern und Jugendlichen
 - Potenzial des Radfahrens vor Ort sichtbar machen
 - Radfahren im Schulalltag fördern
- Zielgruppe:
 - Teilnehmende Schulformen im Saarland: Grundschulen, weiterführende Schulen, Berufsschulen, Förderschulen
 - Schulseitige (Schülerinnen und Schüler, Eltern, Lehrkräfte)
- Schulen können mitmachen, sofern die zugehörige Kommune oder der zugehörige Landkreis an STADTRADELN teilnimmt.

Worum geht's beim Schulradeln?

- Jede Schule bildet ein Team; Unterteams (etwa Klassen, Kurse, AGs, etc.) sind möglich.
- Es gilt, möglichst viele Schulangehörige zum Radfahren zu gewinnen.
- Die Wege auf dem Fahrrad werden via App per GPS aufgezeichnet oder im Online-Kilometerbuch eingetragen.
- Rad-Wettkämpfe oder Trainings auf stationären Fahrrädern ist ausgeschlossen.
- Am Kampagnenende werden die fahrradaktivsten Schulen landesweit durch das saarländische Mobilitätsministerium ausgezeichnet. (Prämierungen auf kommunaler Ebene und/oder an der Schule können die Landesprämierung ergänzen).

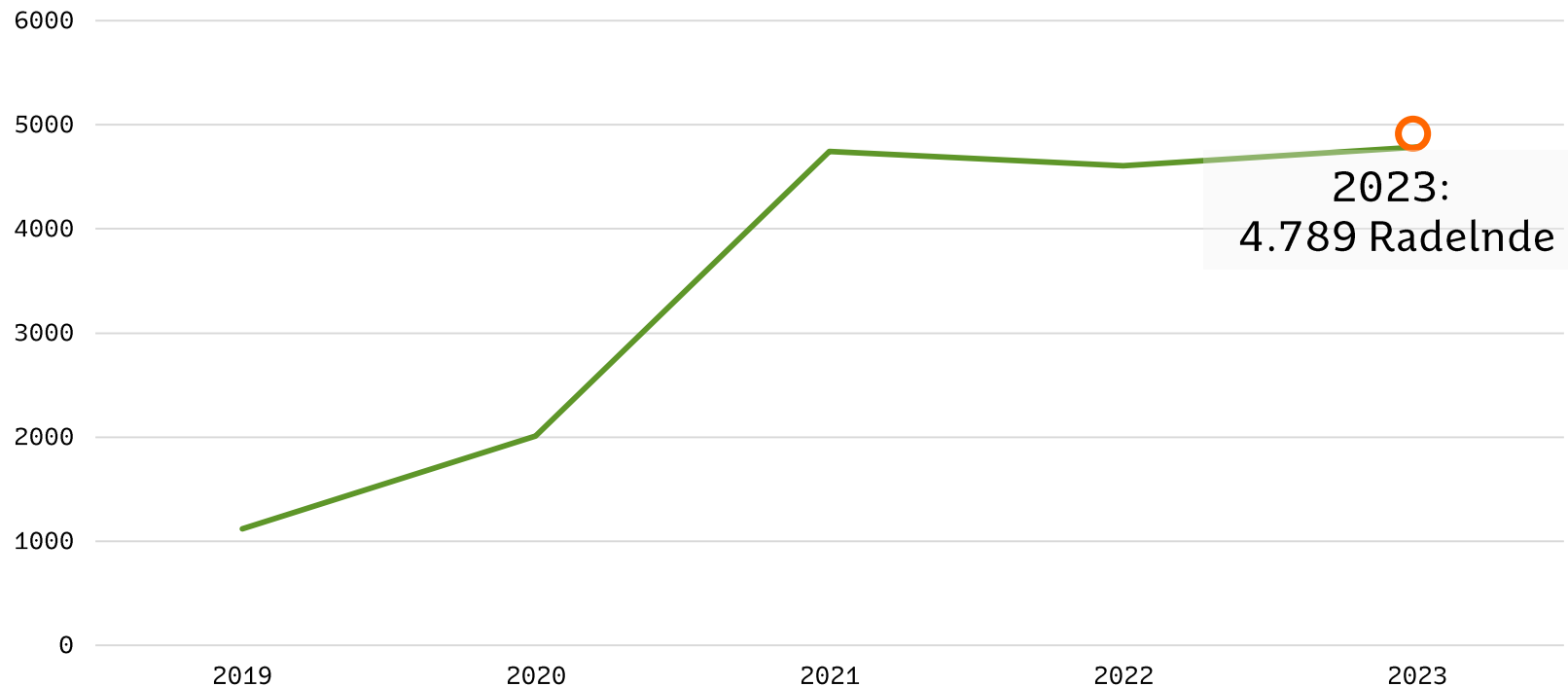
Rückblick: Schulradeln Saar 2019-2023

Anzahl teilnehmende Schulen



Rückblick: Schulradeln Saar 2019-2023

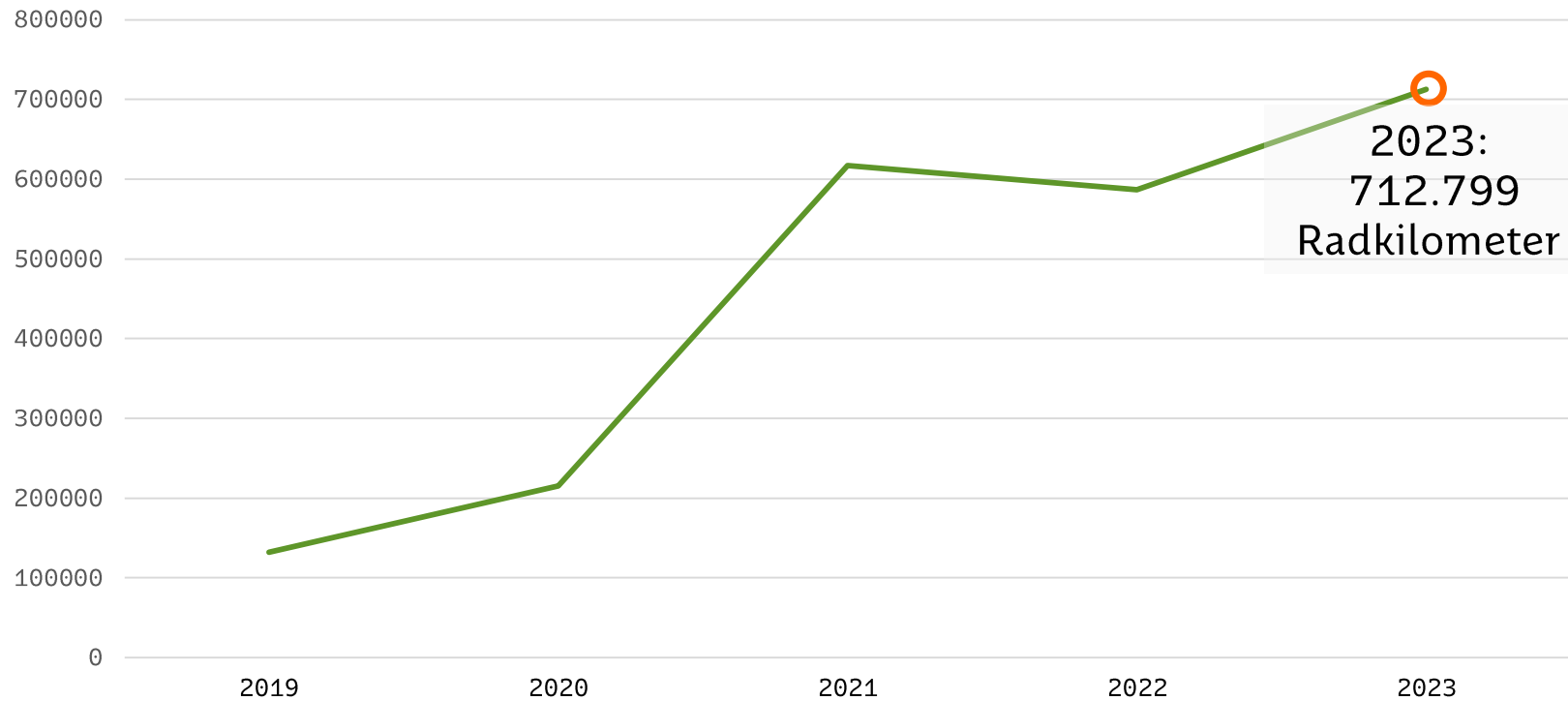
Anzahl Radelnde



2023:
4.789 Radelnde

Rückblick: Schulradeln Saar 2019-2023

Erradelte Kilometer



Landesweite Auszeichnung



Foto: Jennifer Weyland/MUKMAV

STADTRADELN Saar 2023:

- Beste Kommune
- Beste Newcomer-Kommune
- Beste/r (Ober-)Bürgermeister/in / Beste/r Landrätin/Landrat
- Bestes Kommunalparlament
- Landkreis-Sonderpreis

Schulradeln Saar 2023:

- Fahrradaktivste weiterführende Schule
- Fahrradaktivste Grundschule
- Fahrradaktivste Förderschule
- Fahrradaktivste Newcomer-Schule

- Auszeichnungen mit Preisgeldern im Gesamtwert von 32.000 Euro durch das Mobilitätsministerium Saarland
- Variation der Kategorien



Fotos: MUKMAV

Kampagnenzeitraum STADTRADELN und Schulradeln Saar 2024

**Sonntag, 02. Juni
bis
Samstag, 22. Juni 2024**

Wie funktioniert die Anmeldung?

1. Rücksenden des ausgefüllten Schulradeln-Fragebogens an schulradeln@umwelt.saarland.de
2. Registrierung der Kommunen für STADTRADELN Saar
 - Möglich ab 13. März 2024, 10 Uhr
 - Teilnehmerkommunen einsehbar unter:
www.stadtradeln.de/kommunen
3. Nach erfolgter Registrierung der Kommunen:
 - Eigenständige Registrierung der Schulen für Schulradeln unter www.stadtradeln.de/schulradeln-saarland

Wie funktioniert die Anmeldung?

Hinweise zur Registrierung
auf www.stadtradeln.de/schulradeln-saarland:

- Registrierungen der Kommunen zu STADTRADELN werden seitens des Klima-Bündnis geprüft und dann freigeschaltet. Wartezeiten von einigen Tagen sind möglich.
- Erst nach Freischaltung der Kommunen sind Anmeldungen von Schulen möglich.
- Schulen sind ihrem Schulstandort zugeordnet – unabhängig des Schulträgers

Team-Captains

- Die Person, die die Schule registriert, wird automatisch sog. „Team-Captain“
 - Team-Captains koordinieren die Schulteams auf www.stadtradeln.de/schulradeln-saarland
 - Team-Captains verwalten das Schulteam
 - Einsicht in Mitglieder, Kontaktdaten, Untergruppen,..
 - Eintragung von Radkilometern von Einzelpersonen und Gruppen möglich
 - Motivation der Team-Mitglieder, Kontaktaufnahme
- Empfehlung: Lehrkraft, Eltern- oder Schülervertretung

Team-Captains

- Motivation der Teammitglieder
 - Schulsehörer: Schülerinnen und Schüler, Lehrkräfte, Eltern
 - Beispiele für Werbeaktionen an Schulen:
 - Plakate
 - Schulinterne zusätzliche Wettbewerbe (Wochen-Challenges, Lehrkräfte gegen Klassenstufen, o.Ä.)
 - Durchsagen
 - Fahrradausflüge, gemeinsames Fahren zur Schule
 - Social-Media-Aktionen, Website-Beiträge (Posts, Videos, Infomaterialien)
 - Glücksrads-Nutzung in Pausen
- Nutzung des Chats zur Kommunikation mit den Team-Mitgliedern

Team-Captains

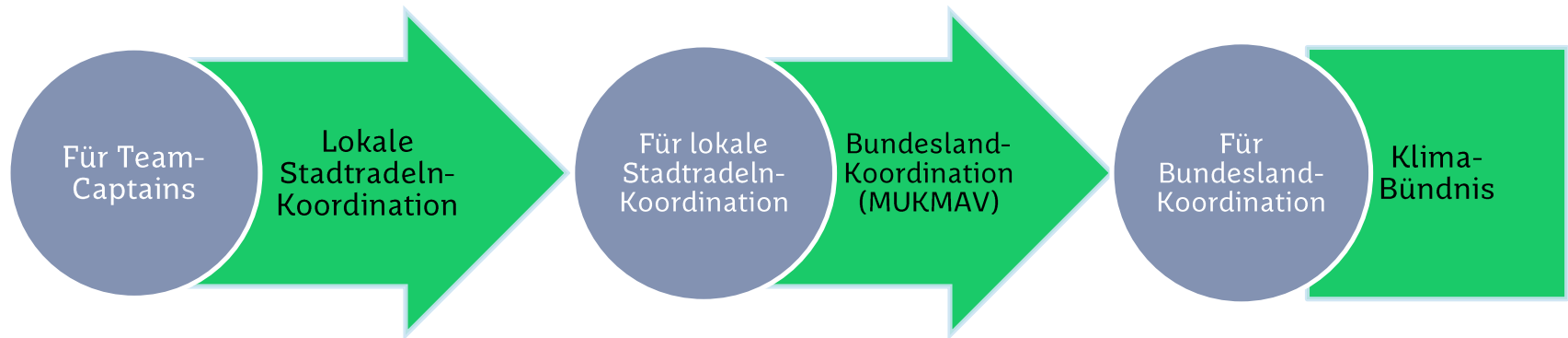
Blick auf die Kilometer: Prinzip Fairplay

→ Automatischer, zweistufiger Warndialog bei Eintragung von Kilometern:

- Über 150 km an einem Tag pro Person: Bitte, die Eingabe zu überprüfen
- Über 300 km an einem Tag pro Person: Aufforderung, sich an die lokale Koordination zu wenden, um gemeinsam die Eingabe zu überprüfen

→ Bei Eintragung von Kilometern für mehrere Personen ist die Kilometergrenze entsprechend angepasst.

Ansprechpersonen



Kontaktdaten der lokalen Stadtradeln-Koordination:

- Auf allen Kommunenunterseiten:
www.stadtradeln.de/kommunen
- Eingabe des Schulstandorts:
www.stadtradeln.de/kontakt

Die Bundesland-Koordination ist jederzeit unter folgender E-Mail-Adresse zu erreichen:
schulradeln@umwelt.saarland.de

Sammeln von Kilometern und Fahrten

- Teilnehmende Radelnde registrieren sich mit Namen und E-Mail-Adresse
- Registrierungen vor als auch während des Kampagnenzeitraums möglich.
- Jede Person darf nur in einem Team in einer Kommune mitradeln.
- Bei der Registrierung ist die korrekte Anzahl an Personen anzugeben, für die die Kilometer eingetragen werden → Accounteinstellungen
- Erradelte Kilometer werden sowohl der Schule als auch der Kommune gutgeschrieben
- Wo die Kilometer erradelt werden, spielt keine Rolle.
- Nach Aktionszeitraum: 7-tägige Nachtragsfrist

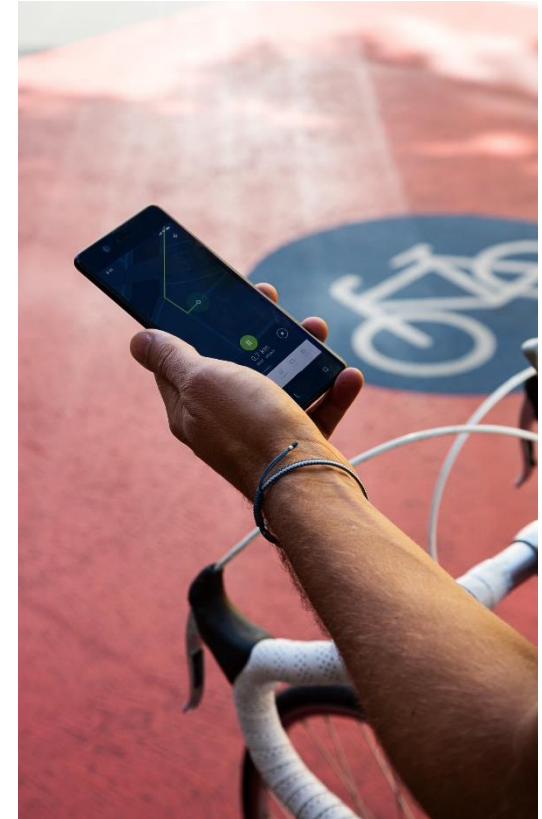


Foto: Klima-Bündnis

Sammeln von Kilometern und Fahrten

STADTRADELN-App

- Für iOS- und Android-Systeme
- Aufzeichnung der Kilometer per GPS
- Ermöglicht exakte und individuelle Aufzeichnung der Route durch „Start-“ und „Stop-Button“

Online-Kilometerbuch

- www.stadtradeln.de
- Radelnde, die keine App nutzen, können in ihrem Account unter „Mein km-Buch“ zurückgelegte Kilometer eintragen

Teilnahme ohne Internetzugang

- Kilometererfassung händisch mit Erfassungsbögen
- Abgabe der Erfassungsbögen an die Team-Captains und Nachtrag der Kilometer

- Werden bis Kampagnenende keine Kilometer eingetragen, wird das Team automatisch gelöscht.
- Schulradeln ist Teamarbeit: Sind am Kampagnenende nicht mind. 2 Personen im Schulteam, wird die Einzelperson in das „Offene Team“ der Kommune von STADTRADELN verschoben und das Schulteam gelöscht.

Sammeln von Kilometern und Fahrten



Foto: Dominik Ketz, MUKMAV

- Eine Fahrt ist eine zurückgelegte Strecke, mit einem Start- und einem Zielort – unabhängig von eventuellen Zwischenstopps.
- Beispiel: Die Fahrt zur Schule (Ziel) ist eine Fahrt – unabhängig davon, ob unterwegs z. B. bei einer Bäckerei angehalten wird. Die Rückfahrt nach Hause (Ziel) ist ebenfalls eine Fahrt.
- Bei Rundtouren können Start und Ziel auch identisch sein.



Öffentlichkeits- und Pressearbeit

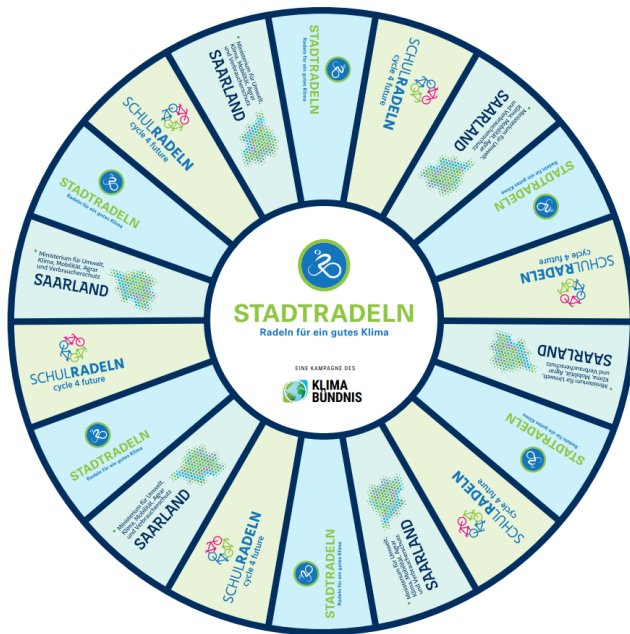


Abb: MUKMAV

- Landesweite Öffentlichkeits- und Pressearbeit
- Bereitstellung von Plakaten und Flyern durch das Mobilitätsministerium und das Klima-Bündnis (www.stadtradeln.de/materialien; www.saarland.de/stadtradeln)
- Unterstützung von Give-aways
- Beachflags, Kundenstopper und Glücksrad zum Verleih verfügbar

Kampagne Schulradeln Saar 2024

Partner-Organisationen



Fördermöglichkeiten: Radverkehr an Schulen



Fördermöglichkeiten des Radverkehrs an Schulen

Förderrichtlinie NMOB-Rad

Wer fördert?

- Ministerium für Umwelt, Klima, Mobilität, Agrar und Verbraucherschutz des Saarlands
- Link zur Website:
https://www.saarland.de/mukmav/DE/portale/mobilitaet/informationen/mobilitaetsfoerderung/nmob/nmob_rad/nmob_rad.html

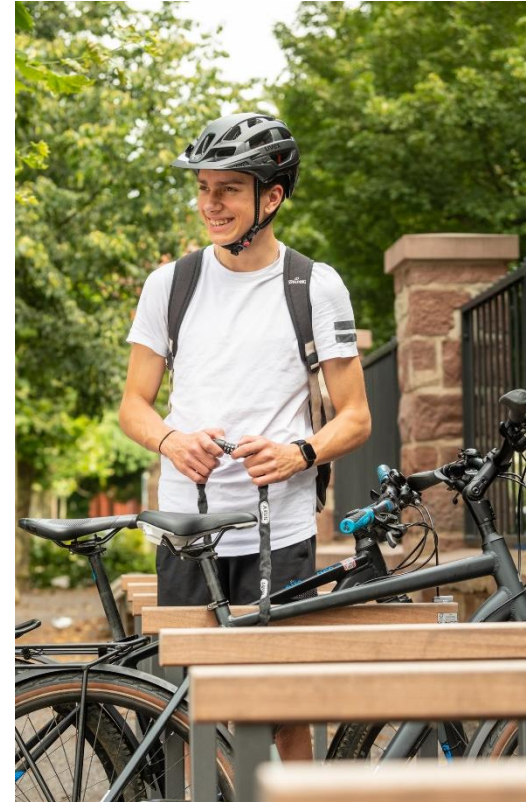


Foto: Dominik Ketz, MUKMAV



Fördermöglichkeiten des Radverkehrs an Schulen

Förderrichtlinie NMOB-Rad

Wer wird gefördert?

- Kommunen, Landkreise, kommunale Betriebe
- Kitas, Schulen, Hochschulen
- Anstalten / Körperschaften des öffentlichen Rechts, Vereine, Unternehmen, Privatpersonen

→ abhängig von Fördergegenstand!



Foto: Dominik Ketz, MUKMAV



Fördermöglichkeiten des Radverkehrs an Schulen

Förderrichtlinie NMOB-Rad



Foto: Dominik Ketz, MUKMAV

Was wird gefördert?

- Pedelecs, Lastenpedelecs, Lastenfahrräder
- Reparatur- und Servicestationen (Nachrüstung von) Fahrradabstellanlagen
- Ladeeinrichtungen für Fahrräder
- Innovative Projekte
- Radverkehrskonzepte



Fördermöglichkeiten des Radverkehrs an Schulen

Förderrichtlinie NMOB-Rad

Wie hoch ist die Förderung?

- Fahrradabstellanlagen: 80 %, max. 40.000€
- Nachrüstung von Fahrradabstellanlagen: 80 %, max. 30.000 €
- Ladeeinrichtung: 40 %, max. 15.000€
- Reparatur-/ Servicestationen: 75 %, max. 8.000€
- Innovative Projekte und Radverkehrskonzepte: 80 %, max. 50.000 €

Fördermöglichkeiten des Radverkehrs an Schulen

Förderrichtlinie NMOB-Rad

Laufzeit und Weiterentwicklung?

- Antragsfrist 30.06.2024
- Abschluss rechtzeitig eingereicherter Maßnahmen auch nach dem 30.06.2024
- Weiterführung Förderrichtlinie derzeit in Klärung
- Ggfs. neue Förderschwerpunkte



Fördermöglichkeiten des Radverkehrs an Schulen

Weitere Fördermöglichkeiten

Förderrichtlinie NMOB Stadt-Land

- Für Gemeinden, Städte und Landkreise
- u.a. Bau von Radwegen, Einrichtung von Fahrradstraßen
- Förderquote: 75 %, 90 % bei Finanzschwäche
- Antragstellung bei MUKMAV
- Link zur Website:

https://www.saarland.de/mukmav/DE/portale/mobilitaet/informationen/mobilitaetsfoerderung/nmob/nmob_stadt_land/nmob_stadt_land.html

Kommunalrichtlinie des Bundesministeriums für Wirtschaft und Klimaschutz

- u.a. für Bildungsträger
- u.a. Fahrradabstellanlagen
- Förderquote: 50 %, 65 % bei Finanzschwäche
- Link zur Website:

<https://www.klimaschutz.de/de/foerderung/foerderprogramme/kommunalrichtlinie>



Wir freuen uns auf Ihre Teilnahme!

Kontakt zu Schulradeln Saar:
schulradeln@umwelt.saarland.de

Kontakt zu Fördermöglichkeiten:
fahrrad@umwelt.saarland.de

Weitere Informationen:

www.saarland.de/radverkehr

www.saarland.de/stadtradeln

Fact-Sheet Schulradeln Saar 2024

www.fahrrad.saarland/projekte/schulradeln-saar/

www.stadtradeln.de/schulradeln-saarland

