

**Naturschutzgebiet N 6509 - 301**

**bestehende Naturschutzgebiete**

**Lebensraumtypen**

- 3260 Flüsse der planaren bis montanen Stufe
- 6430 Feuchte Hochstaudenfluren
- 6510 Magere Flachland-Mähwiesen
- 8230 Silikatfelsen mit Pionierassen
- 9110 Hainsimsen-Buchenwald
- 9160 Sternmieren-Eichen-Hainbuchenwald
- 9180\* Schlucht- und Hangmischwald
- 91E0\* Erlen-, Eschen- und Weichholzauewald

*\* prioritär zu schützender Lebensraumtyp*

**überlagernd**

- ▨ Dunkler Wiesenknopf - Ameisenbläuling

**Erhaltungszustand**

A hervorragend	C mäßig
B gut	D nicht signifikant

**Grenzen**

- Gemeindegrenzen
- Gemarkungsgrenzen
- Flurgrenzen
- Flurstücke

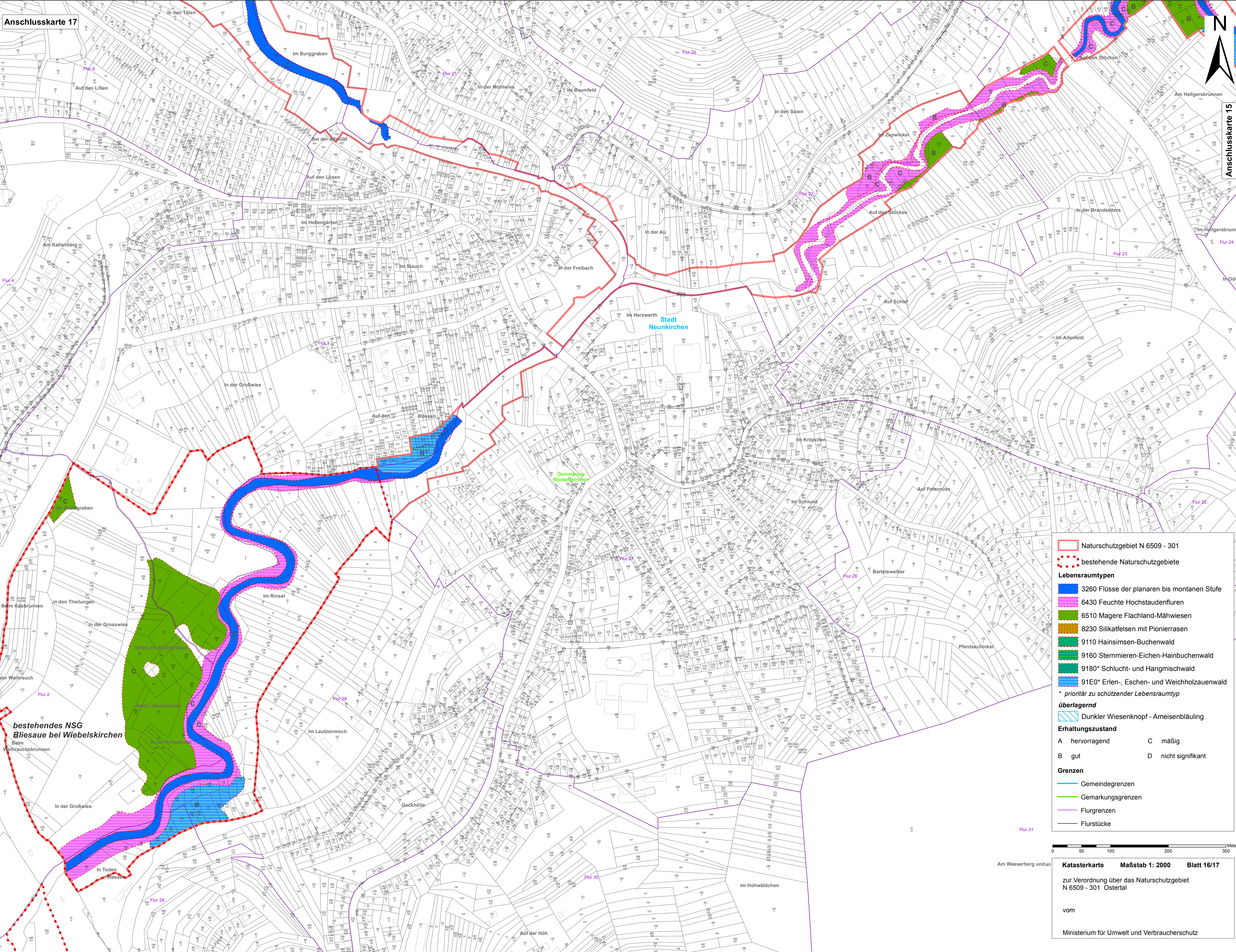


Am Wasserberg und an  
**Katasterkarte**    **Maßstab 1: 2000**    **Blatt 16/17**  
 zur Verordnung über das Naturschutzgebiet  
 N 6509 - 301 Ostertal  
 vom  
 Ministerium für Umwelt und Verbraucherschutz

**bestehendes NSG  
 Bliesau bei Wiebelskirchen**  
 Beim  
 Wehkauchbrunnen

Gemarkung  
 Wiebelskirchen

Stadt  
 Neunkirchen



Hinterste Schiffweileries  
 Schiffweileries  
 Auf den Lißen  
 Auf dem Breitenfeld  
 Am Kallenberg  
 Auf dem Teich  
 Beim Kasbrunnen  
 In den Theilungen  
 In der Grosswies  
 Vor Wehbrauch  
 In der Großwies  
 In der Todewies  
 Beim Hüttenwehr

In den Tälern  
 Im Burggraben  
 Bei der Mühle  
 Auf den Lösen  
 Im Hellengraben  
 Im Stauch  
 In der Großwies  
 Auf den Rissen  
 Im Lautzenmoch  
 Gockhöle

In der Mühlwies  
 Im Baumfeld  
 In den Seien  
 In der Au  
 Im Horzwerth  
 Im Kröpchen  
 Im Schlund  
 Auf Peterbus  
 Bartelsweiler  
 In Odenhöll  
 Im Helligersbrunnen  
 Im Haldwäldchen  
 Auf der Höh

Auf den Stöcken  
 In der Brandsellers  
 Auf Schlier  
 Im Allengfeld  
 Flur 2  
 Flur 4  
 Flur 9  
 Flur 20  
 Flur 21  
 Flur 22  
 Flur 23  
 Flur 24  
 Flur 25  
 Flur 26  
 Flur 28  
 Flur 29  
 Flur 30  
 Flur 31  
 Flur 33