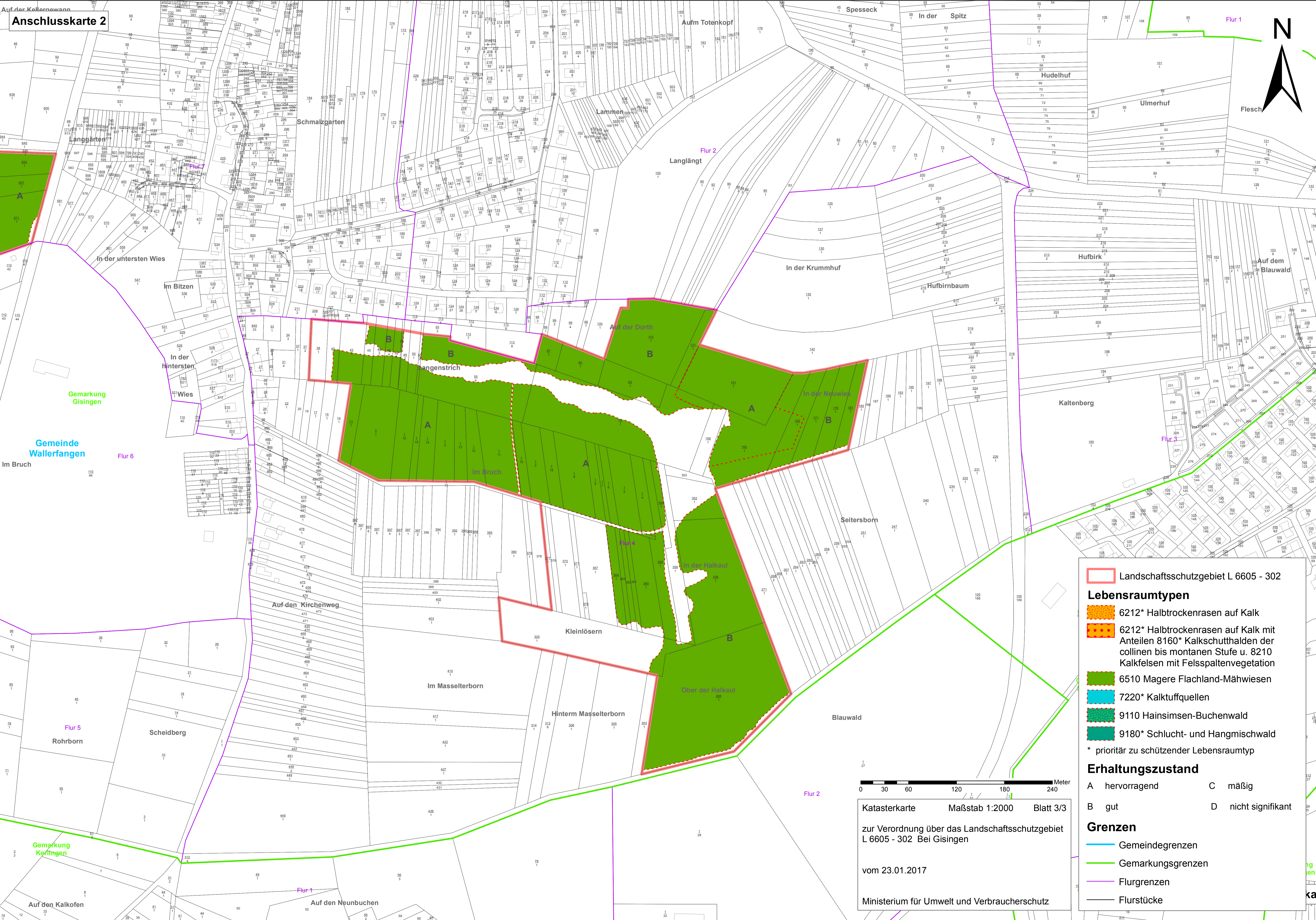
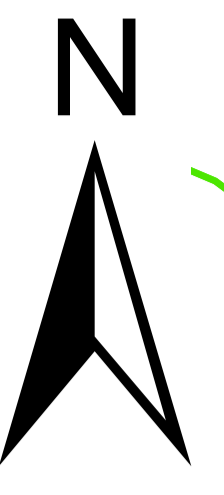


**Anschlusskarte 2**



Landschaftsschutzgebiet L 6605 - 302

**Lebensraumtypen**

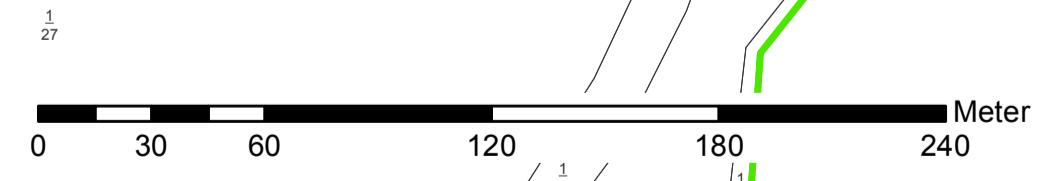
- 6212\* Halbtrockenrasen auf Kalk
  - 6212\* Halbtrockenrasen auf Kalk mit Anteilen 8160\* Kalkschutthalden der collinen bis montanen Stufe u. 8210 Kalkfelsen mit Felsspaltvegetation
  - 6510 Magere Flachland-Mähwiesen
  - 7220\* Kalktuffquellen
  - 9110 Hainsimsen-Buchenwald
  - 9180\* Schlucht- und Hangmischwald
- \* prioritär zu schützender Lebensraumtyp

**Erhaltungszustand**

- |                |                     |
|----------------|---------------------|
| A hervorragend | C mäßig             |
| B gut          | D nicht signifikant |

**Grenzen**

- Gemeindegrenzen
- Gemarkungsgrenzen
- Flurgrenzen
- Flurstücke



Katasterkarte Maßstab 1:2000 Blatt 3/3

zur Verordnung über das Landschaftsschutzgebiet L 6605 - 302 Bei Gisingen

vom 23.01.2017

Ministerium für Umwelt und Verbraucherschutz