



Saarländischer
Städte- und Gemeindetag
Talstraße 9
66119 Saarbücken

Ministerium für Umwelt,
Klima, Mobilität, Agrar
und Verbraucherschutz
SAARLAND



mit Unterstützung des Ministeriums
für Umwelt, Klima, Mobilität,
Agrar und Verbraucherschutz
Keplerstraße 18
66117 Saarbrücken

Strategische Lärmkartierung Saarland 2022

Perl

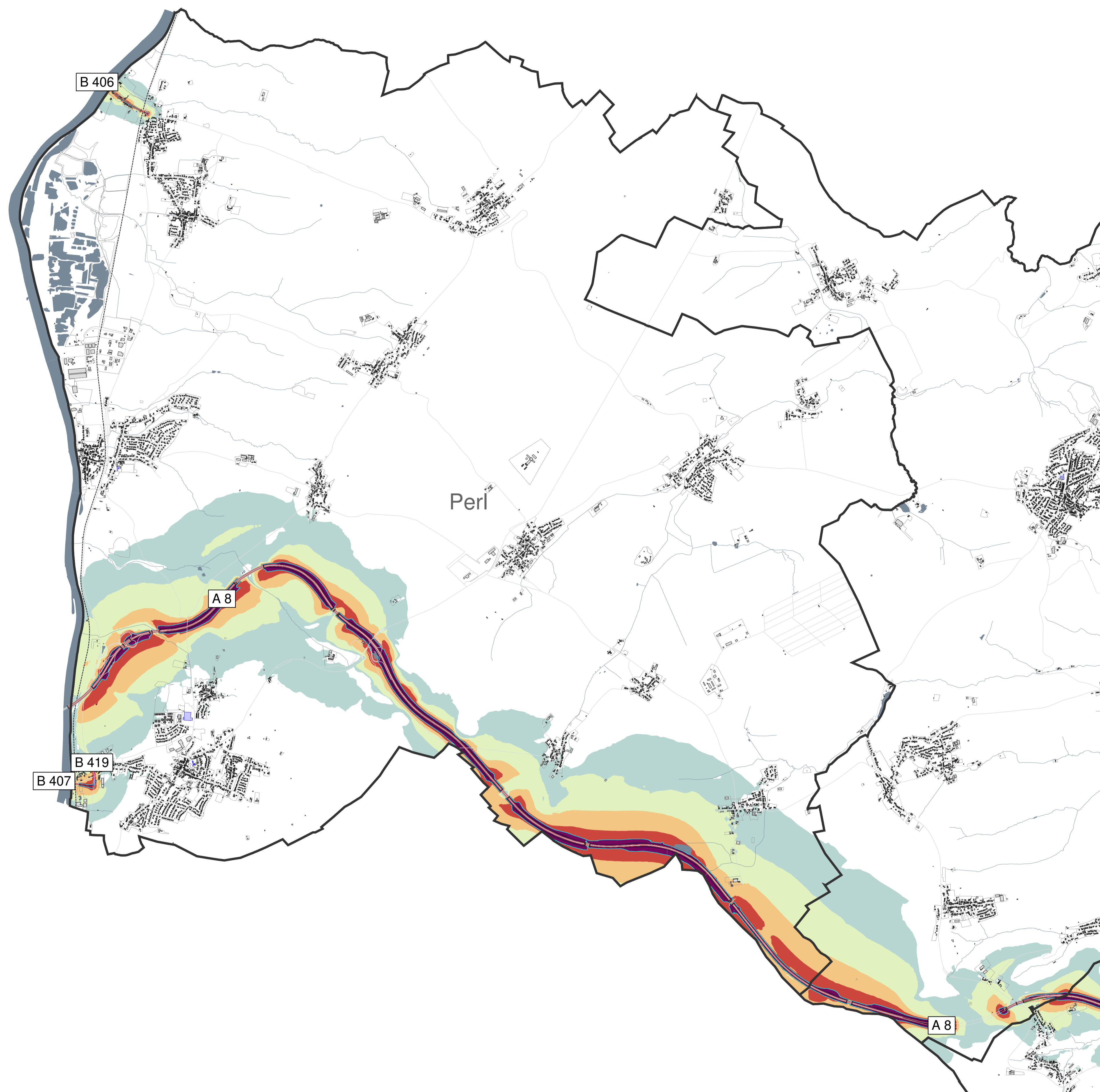
Lärmindex L_{DEN}

Zeichenerklärung

- HVS
- SONST
- Lärmschutzwand
- Hauptgebäude
- Nebengebäude
- Schule
- Krankenhaus
- Gemeindegrenze
- Grenzwertlinie
- Schienenstrecke
- Gewässer

Pegelwerte L_{DEN} in dB(A)

- ab 50 bis 54 dB(A)
- ab 55 bis 59 dB(A)
- ab 60 bis 64 dB(A)
- ab 65 bis 69 dB(A)
- ab 70 bis 74 dB(A)
- ab 75 dB(A)



A1, Maßstab 1:25.000

0 350 700 1400 2100 2800 m



GSB GbR
Kastanienweg 24
66625 Nohfelden-Bosen