

10 Géodonnées relatives au sol

GeoPortal Saarland – la plateforme d'information centrale

Qu'est-ce que le GeoPortal Saarland ?

Souhaitez-vous survoler votre ville natale ou visualiser une carte topographique pour une adresse donnée ?

Est-ce que vous vous intéressez à la valeur de votre terrain, aux données officielles sur les sols et la protection de la nature ou aux surfaces commerciales dans votre commune ?



Le service Geodateninfrastruktur Saarland (GDI-SL) – infrastructure des géodonnées – fait partie du Landesamt für Vermessung, Geo-information und Landentwicklung (office régional du cadastre, de l'information géographique et du développement rural). Il permet aux utilisateurs et fournisseurs de géodonnées sarroises d'accéder à de telles données (www.geoportal.saarland.de).



www.geoportal.saarland.de

Quelles informations y trouvez-vous ?

Le géoportail propose de multiples données relatives aux thématiques les plus diverses, par exemple :

L'utilisation du géoportail est fondamentalement gratuite

- Environnement
- Société
- Economie ou
- Programmes de planification locaux

Vous trouvez ainsi les cartes pédologiques générales, y compris des informations sur les propriétés écologiques des sols.

Le cadastre des zones protégées contient une multitude de données sur la protection des eaux et de la nature, les monuments naturels ou les cellules de forêts naturelles. Vous pouvez également consulter la carte reproduisant les limites du parc national Hunsrück-Hochwald.



GeoPortal pour applications mobiles

Les données sont également disponibles sous forme d'application pour votre smartphone ou votre tablette.



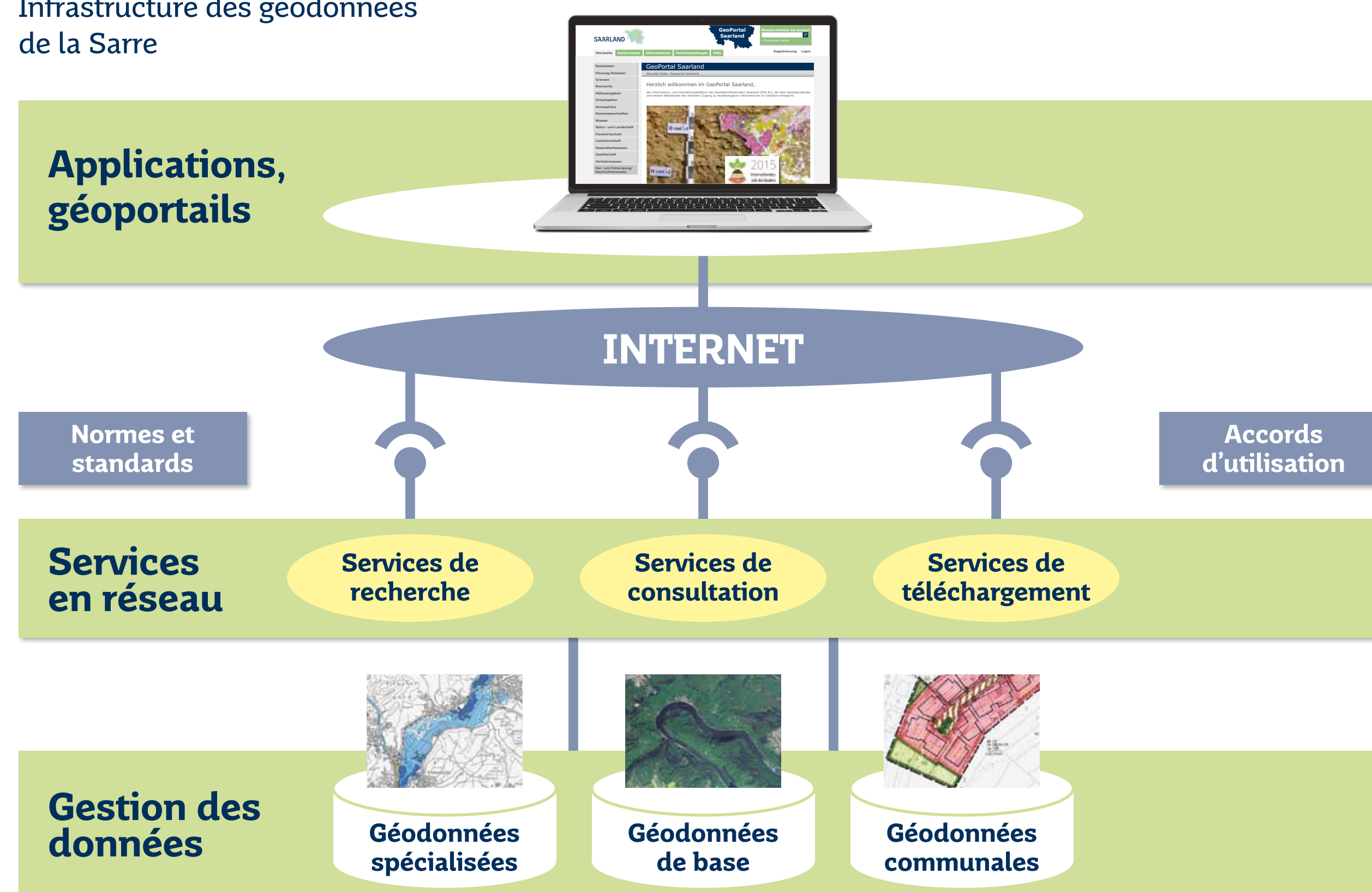
Les citoyens peuvent utiliser les géodonnées du Land et des communes sur ce portail géographique, durant toute la journée et sans aucune attente. Il est ainsi possible de mieux préparer et planifier de multiples décisions dans le contexte privé et professionnel grâce aux informations qui y sont gérées. L'onglet « Applications spéciales » permet de représenter des thématiques spéciales, par ex. la protection des sols, les valeurs indicatives applicables aux sols, les zones protégées, les plans d'urbanisme, la cartographie du bruit et les risques d'inondation sous forme de cartes simples et aisément compréhensibles.



Utilisez-vous ces données à titre professionnel ?

Les utilisateurs professionnels peuvent également intégrer les services gratuits dans des applications internet ou dans leurs propres systèmes d'information géographique en respectant les conditions d'utilisation.

Infrastructure des géodonnées de la Sarre



Aspects techniques

Pour utiliser la plateforme, vous avez besoin d'un accès internet, d'un navigateur web actuel (Firefox à partir de la version 3.0 ou Internet Explorer à partir de la version 10) et du logiciel Adobe Reader.

Fonctions

Le GeoPortal sert à rechercher et visualiser des géodonnées disponibles et comprend également quelques applications spéciales.

Fonctions de recherche

Le GeoPortal englobe différentes possibilités de recherche via la fenêtre de recherche centrale à l'aide de catégories thématiques ou via l'onglet « Applications spéciales ».

Ministerium für Umwelt und Verbraucherschutz

SAARLAND

