

10

Geodaten zum Boden

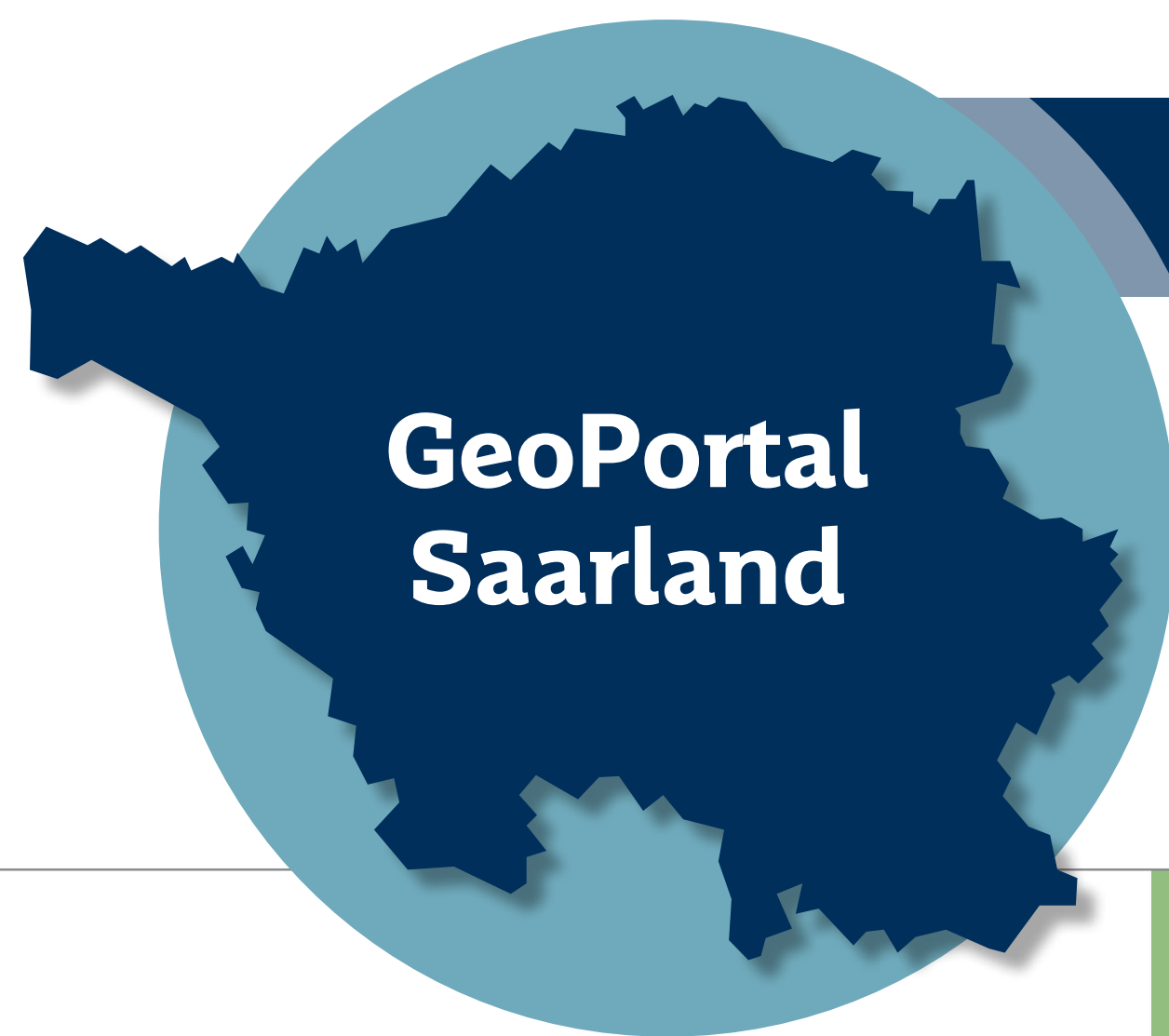
GeoPortal Saarland – Die zentrale Informationsplattform

Was ist das GeoPortal Saarland?

Möchten Sie Ihren Heimatort aus der Vogelperspektive betrachten oder wollen Sie sich für eine Adresse eine topographische Karte anzeigen lassen? Interessieren Sie sich für den Wert Ihres Grundstückes, amtliche Boden- und Naturschutzdaten oder Gewerbeflächen Ihrer Gemeinde?



Die Koordinierungsstelle Geodateninfrastruktur Saarland (GDI-SL) ist im Landesamt für Vermessung, Geoinformation und Landentwicklung angesiedelt. Sie bietet den Nutzern und Anbietern von saarländischen Geodaten einen zentralen Zugang zu solchen Daten (www.geoportal.saarland.de).



www.geoportal.saarland.de

Welche Informationen finden Sie?

Es wird ein vielfältiges Datenangebot aus den unterschiedlichsten Themenbereichen bereitgestellt. Wie beispielsweise:

- Umwelt
- Gesellschaft
- Wirtschaft oder
- Kommunale Planung

Die Nutzung des Geoportals ist grundsätzlich kostenfrei

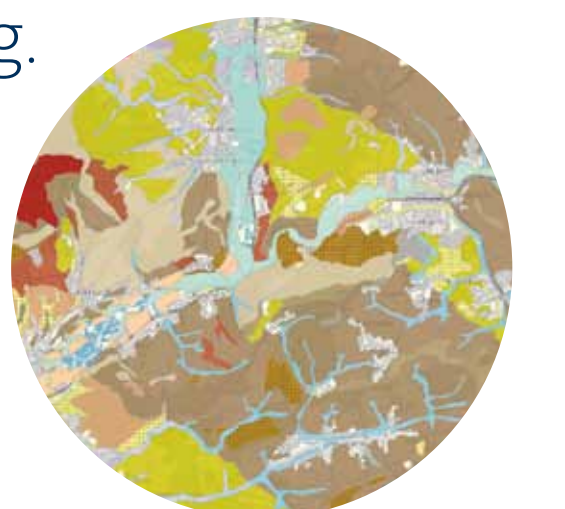


So finden Sie Bodenübersichtskarten, inklusive Informationen zu den ökologischen Eigenschaften der Böden. Im Schutzgebietskataster gibt es eine umfangreiche Datensammlung für die Themen Wasser- und Naturschutz, Naturdenkmale oder Naturwaldzellen. Ebenso können Sie die Grenzkarte des Nationalparks Hunsrück-Hochwald aufrufen.



GeoPortal mobile

Für Ihr Smartphone oder Tablet stehen die Daten zusätzlich als App zur Verfügung.

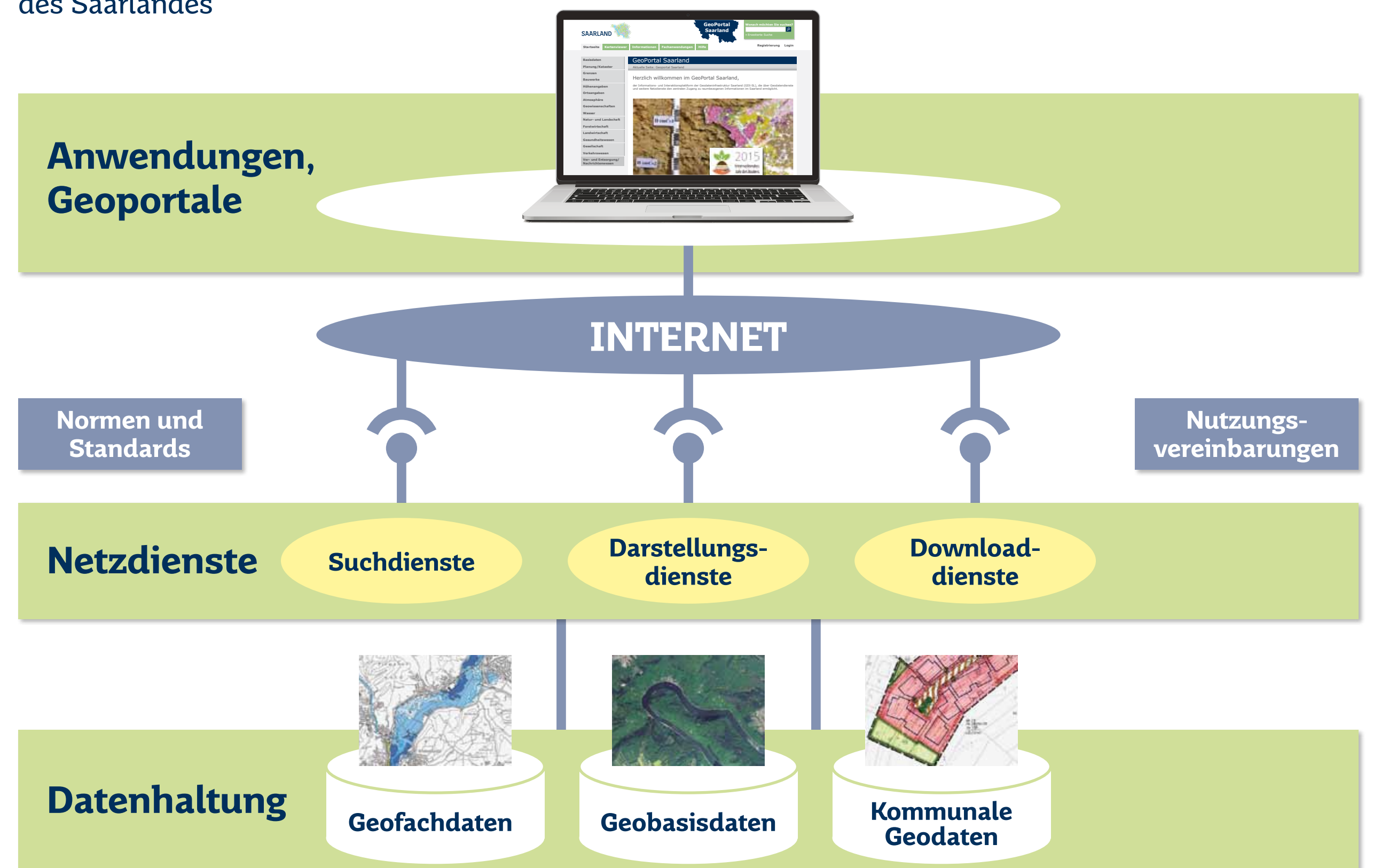


Auf dem Geoportal sind für Bürgerinnen und Bürger ganztags und ohne Wartezeiten Geodaten des Landes und der Kommunen nutzbar. Vielfältige Entscheidungen im privaten und professionellen Umfeld können mit den vorgehaltenen Informationen besser vorbereitet und geplant werden. Über den Reiter „**Fachanwendungen**“ werden spezielle Themen wie Bodenschutz, Bodenrichtwerte, Schutzgebiete, Bebauungspläne, Lärmkartierung und Hochwassergefahren einfach und verständlich – in Karten – dargestellt.

Sie sind Fachanwender/in?

Professionelle Nutzer können freie Dienste auch unter Beachtung der Nutzungsbedingungen in Internetanwendungen integrieren oder in eigene Geoinformationssysteme einbinden.

Aufbau der Geodateninfrastruktur des Saarlandes



Technik

Zur Nutzung benötigen Sie einen Internetzugang, einen aktuellen Webbrowser (Firefox ab Version 3.0 oder Internet Explorer ab Version 10) und den Adobe Reader.

Funktionen

Das GeoPortal dient der Recherche, der Visualisierung vorhandener Geodatenbestände und bietet zudem eine Reihe von Fachanwendungen.

Suchfunktionen

Das GeoPortal beinhaltet verschiedene Möglichkeiten zur Suchanfrage über das zentrale Suchfenster mittels Themenkategorien oder über den Reiter „Fachanwendungen“.

Ministerium für Umwelt und Verbraucherschutz

SAARLAND

