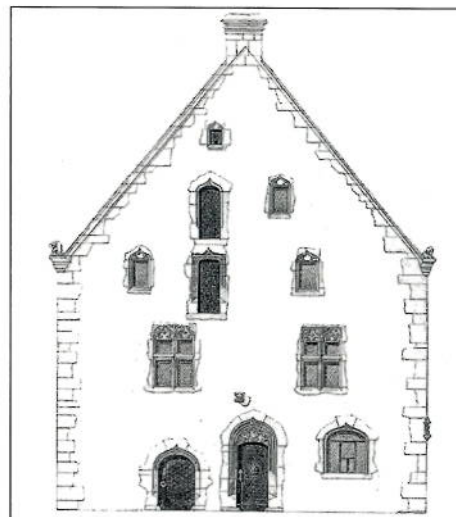


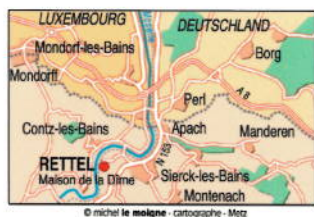


La Maison de la Dîme à Rettel

(Lorraine)



Inzwischen hat sich die Funktion des ehemaligen Zehnthauses gewandelt: Es steht für Besucher offen und bietet verschiedene Aktivitäten für Schüler, die sich über die Lebensweisen und die Arbeitswelt des Mittelalters informieren können. Lokale Künstler stellen ihre Werke in Wechselausstellungen aus und für Vereine stehen Versammlungsräume zur Verfügung.



Texte résumé par J. Regond et R. Federici, d'après le texte du CAUE; Photos: CRMH et SDAP;
Traduction: A. Langini; Mise en pages K. Marschall
Direction régionale des affaires culturelles de Lorraine, F-57000 Metz
Edition: Staatliches Konservatoramt des Saarlandes, Schloßplatz 16, D-66119 Saarbrücken
2004

La Maison de la Dîme est édifée entre 1400 et 1450, vraisemblablement pour un marchand ou pour une corporation de bateliers en relation avec l'activité commerciale sur la Moselle. La division interne entre pièces d'habitation et locaux de stockage, l'importance de ces derniers attestent bien, en tout cas d'une fonction marchande.

Durant les XVII^e et XVIII^e siècles, la maison sert à entreposer le produit en nature de la dîme à payer au clergé. Au cours du XIX^e siècle, elle est divisée entre plusieurs propriétaires et cloisonnée.

La richesse des éléments de modénature extérieure (tympan gothiques des portes et fenêtres) et de décor intérieur (fresques,



stucs, plafonds et poutraison, escalier et cheminée) en font l'un des plus importants témoins de l'architecture civile médiévale en Lorraine. Il y manque toutefois un manteau de cheminée gothique, d'une facture exceptionnelle, démonté en 1900 pour être installé dans un château privé des environs. La rareté de ce type d'édifice et son état de conservation ont amené à son classement parmi les monuments historiques en 1984.



La commune fait alors l'acquisition de la maison, en 1986, mettant fin à une longue division de propriété et rendant possible un projet de sauvegarde. La restauration s'entame presque aussitôt, sous la maîtrise d'oeuvre successive de MM. Colas et Goutal, architectes en chef des monuments historiques, avec les aides financières de l'État-Culture et du Conseil général de la Moselle. Les travaux s'échelonnent de 1987 à 2000, en deux grandes phases : réfection des façades et des couvertures, puis restauration des intérieurs, chacune d'elle découpée en plusieurs tranches, pour un montant équivalent à plus de 600 000 euros.



Utilisée comme remise pendant trois siècles, la Maison de la Dîme se voit depuis peu octroyer un nouveau rôle: ni habitat comme à l'origine, ni dépôt, on lui demande aujourd'hui d'être témoin de son temps.

Elle est désormais un élément fédérateur du village et un édifice visité par le public. C'est également un lieu pédagogique qui accueille des enfants scolarisés pouvant visiter le bâtiment et participer à des ateliers portant sur la vie et le travail au Moyen-Âge. En outre, la Maison de la Dîme a une vocation culturelle, en présentant des expositions artistiques, et conviviale en abritant à l'occasion les associations locales.



Rettel

Das Zehnthaus wurde zwischen 1400 und 1450 errichtet. Die innere Einteilung des Gebäudes zeigt, dass es vor allem für die Handelsaktivitäten im Bereich der Mosel bestimmt war. Der ursprüngliche Besitzer ist nicht bekannt. Im 17. und 18. Jh. diente das Haus als Lagerraum für den Zehnten, der in Form von Naturalien an den Klerus bezahlt wurde. Seit 1984 steht es auf der Zusatzliste der geschützten Denkmäler. 1986 erwarb die Gemeinde das Gebäude und ein Erhaltungskonzept wurde erarbeitet. Die Arbeiten betrafen vor allem die Fassaden, die Innenräume und die Ausstattung (Fenster und Türen, Wandmalereien, gotischer Kamin) und begannen in dem gleichen Jahr.