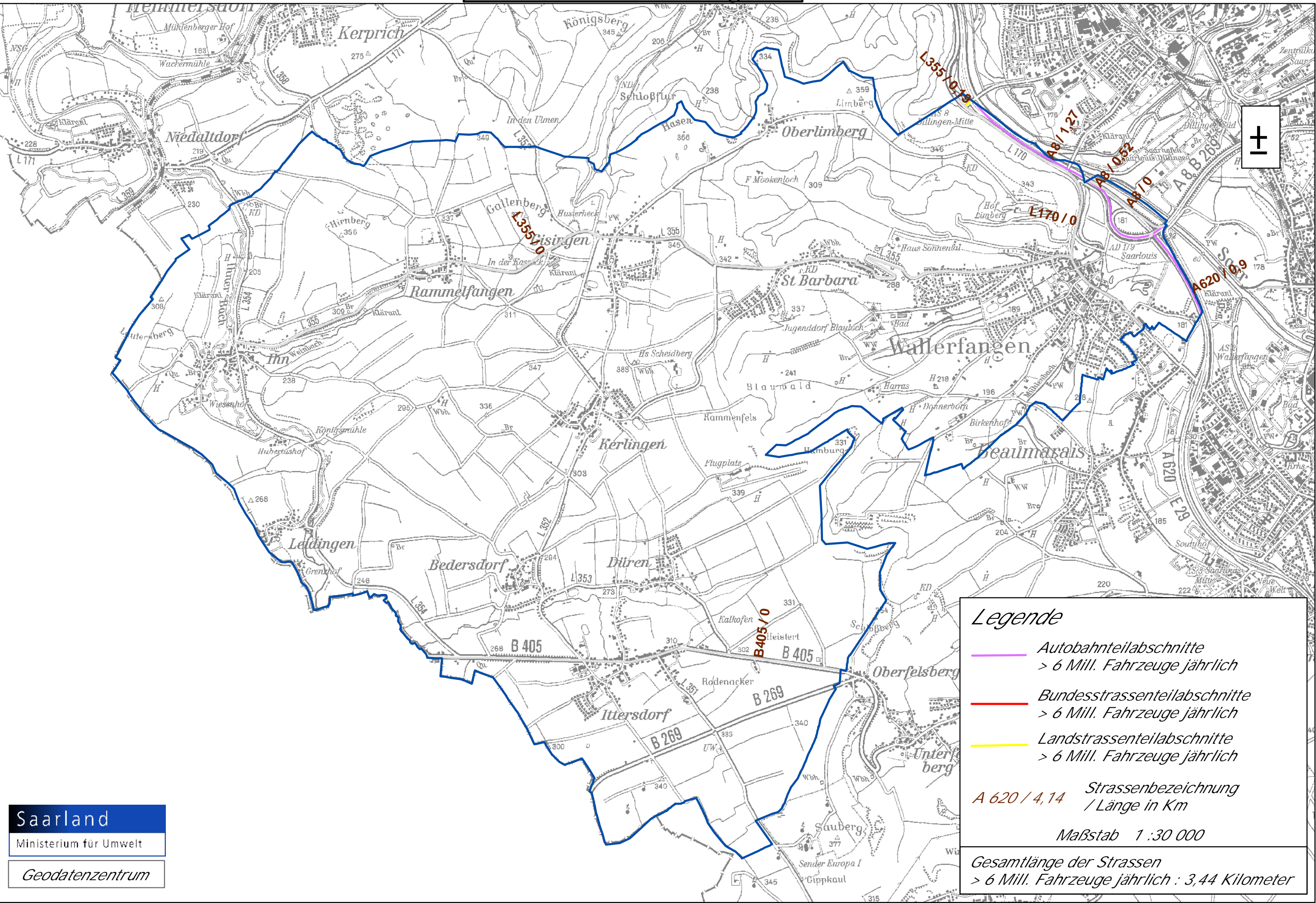






Gemeinde Wallerfangen



Legende

-  Autobahnteilabschnitte
> 6 Mill. Fahrzeuge jährlich
-  Bundesstrassenteilabschnitte
> 6 Mill. Fahrzeuge jährlich
-  Landstrassenteilabschnitte
> 6 Mill. Fahrzeuge jährlich
-  A 620 / 4,14 Strassenbezeichnung
/ Länge in Km

Maßstab 1 : 30 000

Gesamtlänge der Strassen
> 6 Mill. Fahrzeuge jährlich : 3,44 Kilometer