

Festlegung des Kartierungsumfangs an Hauptverkehrsstraßen

Pflichtanteil Lärmkartierung

Zusätzliche Abschnitte zur Lärmkartierung

Mitwirkung von Städten und Gemeinden bei der Festlegung
des Kartierungsumfangs

Festlegung Kartierungsumfang Hauptlärmverkehrsstraßen-Pflichtbereich

**Hauptverkehrsstraßen:
3 Mio. Fahrzeuge im Jahr = 8220 Fahrzeuge am Tag (DTV)**

Aktion	Termin	DTV (jährl. Aufkommen)	DTV (jährl. Aufkommen)
Bundesverkehrszählung	2005	> 8022 (2,928 Mio.)	> 8000 (2,920 Mio.)
Meldung der Hauptlärmquellen 2. Stufe	31.12.2008		
Bezugsjahr Lärmkartierung	2011	> 8220 (3,0 Mio.)	> 8192 (2,990 Mio.)
Fertigstellung Lärmkarten	2012	> 8252 (3,011 Mio.)	> 8224 (3,001 Mio.)

Festlegung Kartierungsumfang
Zusätzliche Abschnitte

1.) Schließen kurzer Lücken

2.) Zusätzliche relevante lärmbelastete Abschnitte

Voraussetzung: Hohe Verkehrsbelastung (>6500 DTV in 2005)

Weitere Kriterien

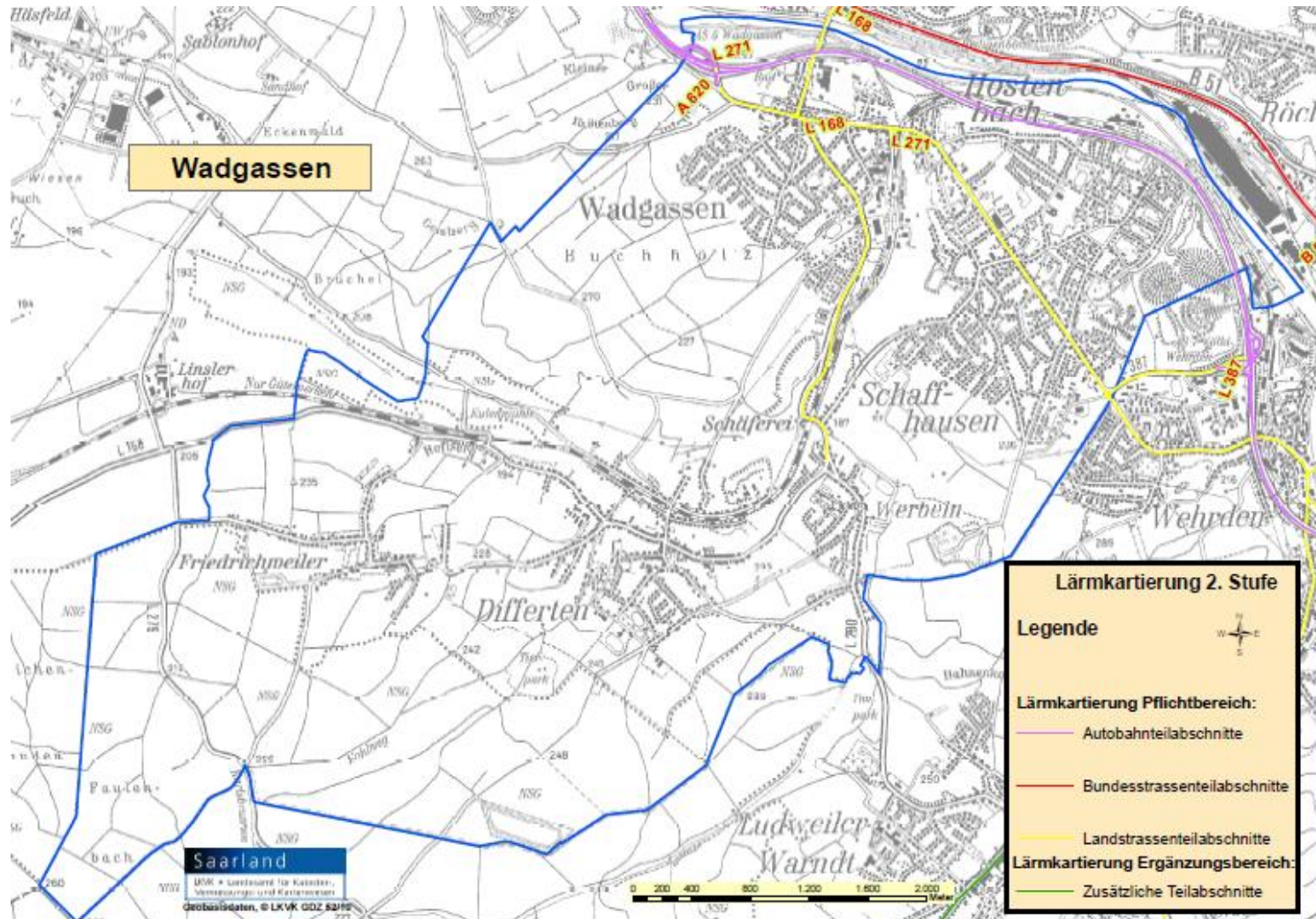
Direkte Wohnbebauung

Verbindung von zu kartierenden Pflichtabschnitten

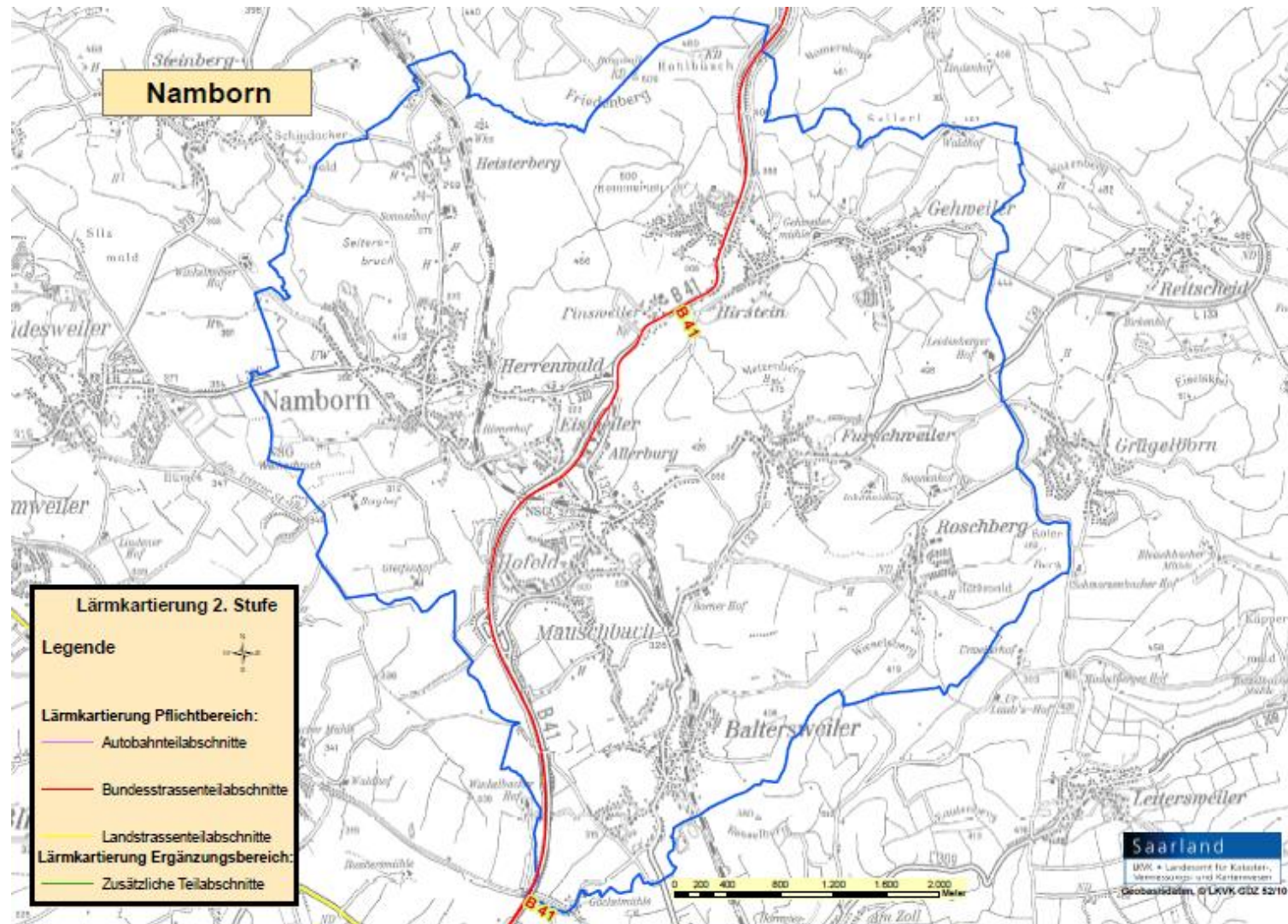
Sonstige bedeutende Lärmquellen
(z. B. Eisenbahn, weitere Hauptverkehrsstrecke)

Sensible Nutzung (z. B. Schule, Krankenhaus)

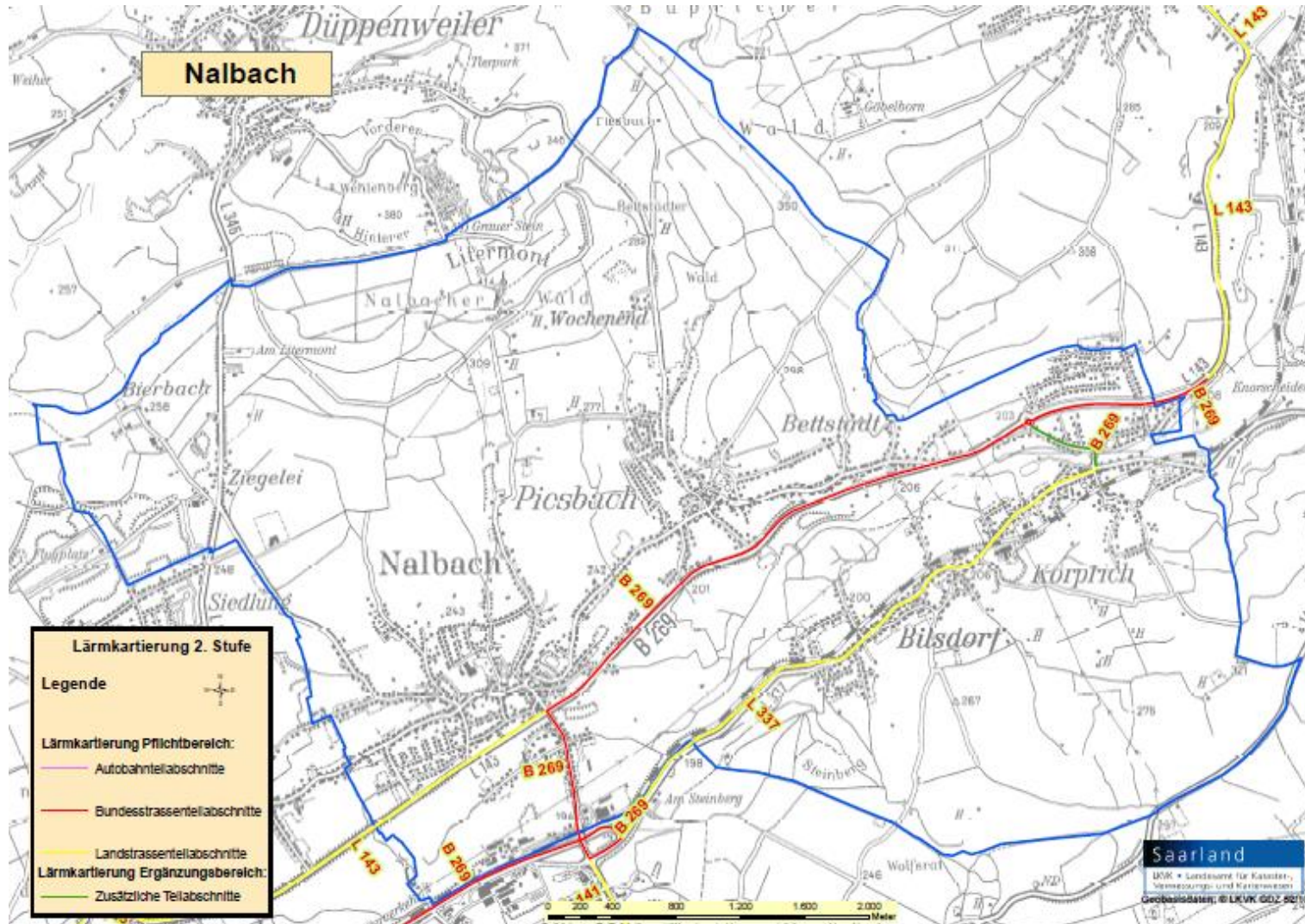
**Festlegung Kartierungsumfang
Beteiligung Städte und Gemeinden**



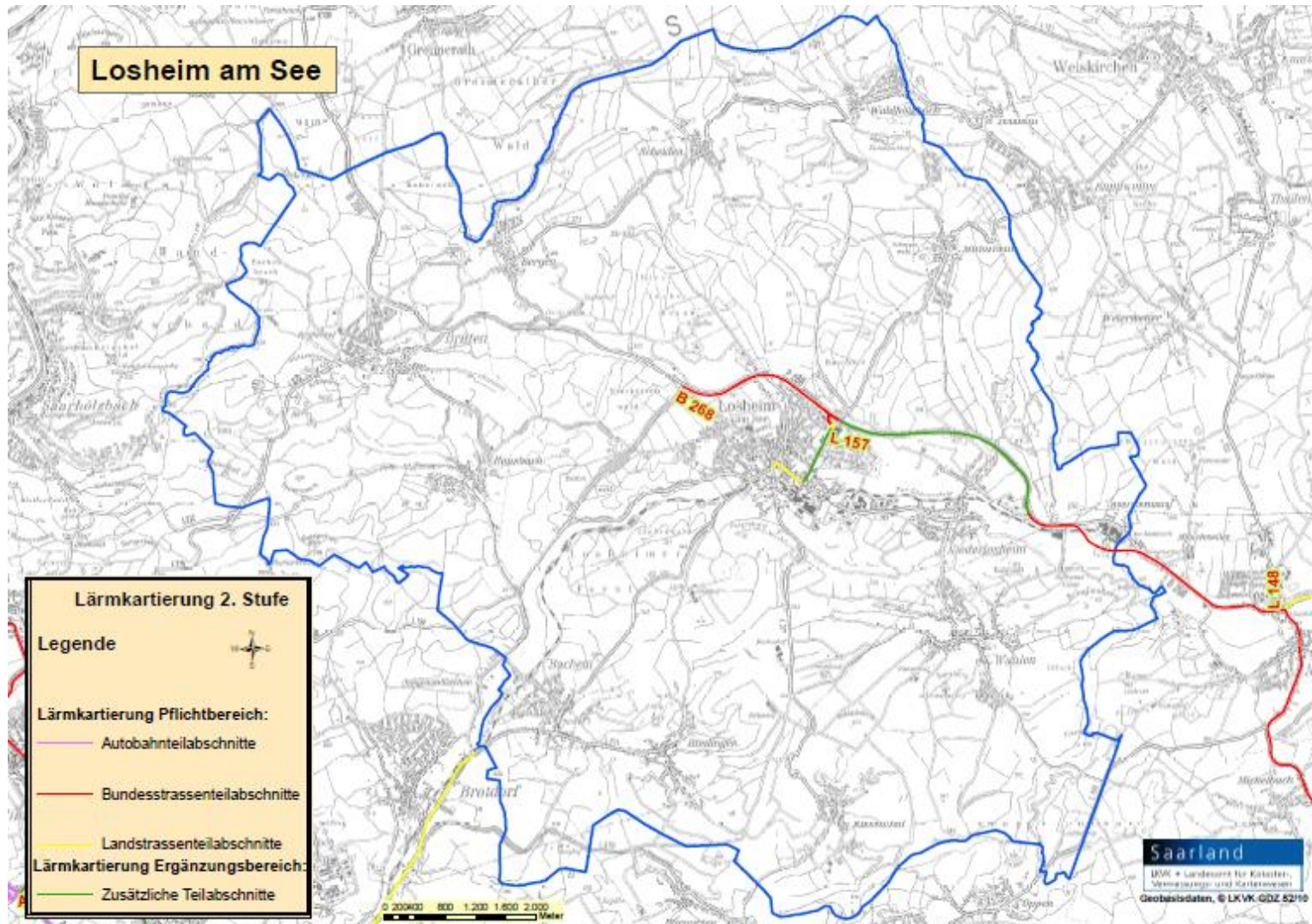
**Festlegung Kartierungsumfang
Beteiligung Städte und Gemeinden**



**Festlegung Kartierungsumfang
Beteiligung Städte und Gemeinden**



**Festlegung Kartierungsumfang
Beteiligung Städte und Gemeinden**



Festlegung Kartierungsumfang
Beteiligung Städte und Gemeinden

Karten zu den betroffenen Straßenabschnitten für jede Gemeinde:

www.saarland.de/65093.htm

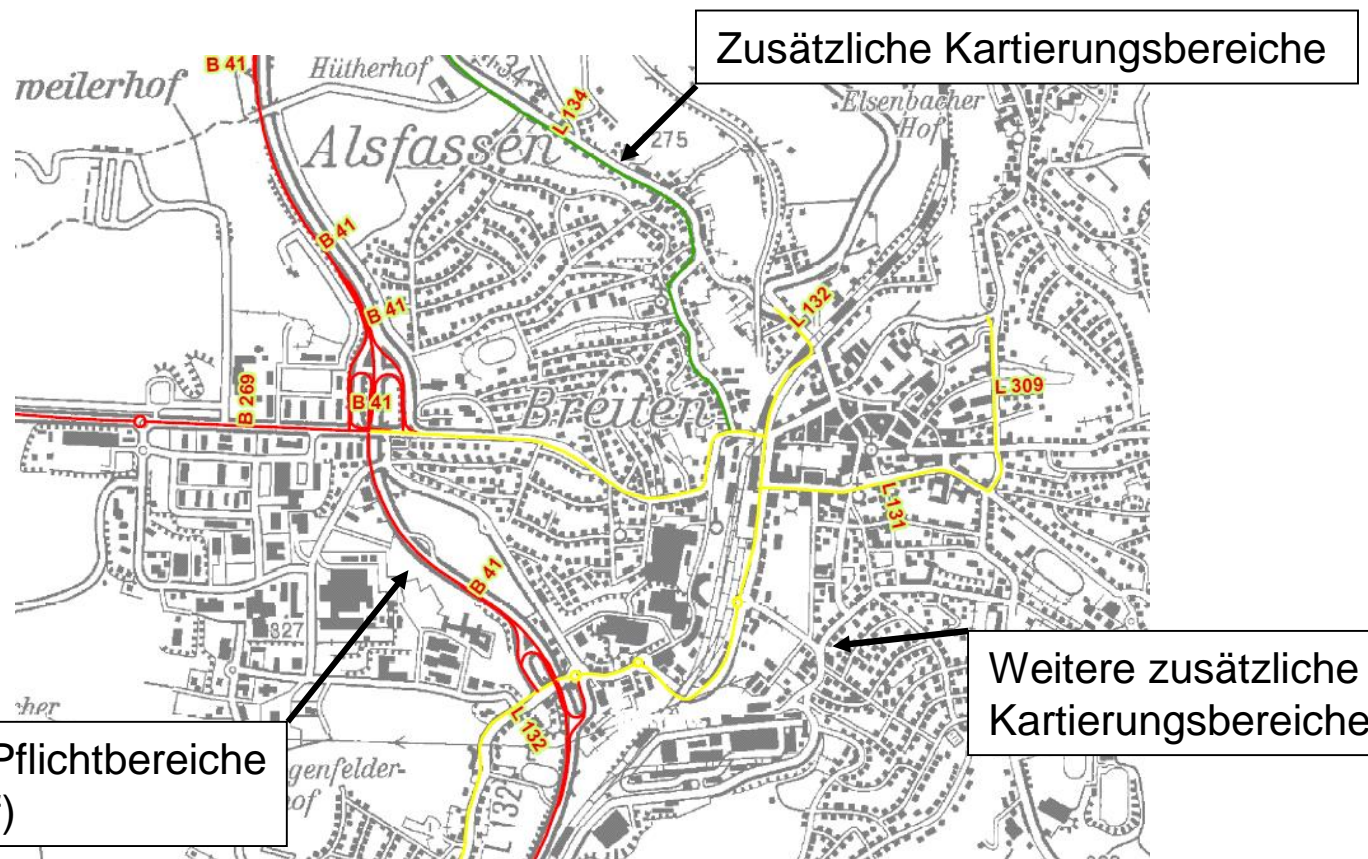
oder

www.saarland.de

- >Themenportale
- >Immissionsschutz
- >Umgebungslärm
- >Hauptlärmquellen der 2. Stufe

Festlegung Kartierungsumfang
Beteiligung Städte und Gemeinden

Festlegung des Kartierungsumfangs: Beteiligung Städte und Gemeinden



Festlegung Kartierungsumfang
Beteiligung Städte und Gemeinden

Kommentierungen und Mitteilungen bis spätestens

31.05.2010

schriftlich, per Fax oder per E-mail

an

Ministerium für Umwelt, Energie und Verkehr
Referat E/3
Keplerstraße 18
66117 Saarbrücken
Fax: 0681-5014488
E-mail: umgebungslaerm@umwelt.saarland.de

Alle Änderungsvorschläge bitte mit Begründung (ggf. Karten, Daten)

Zusätzliche schriftliche Information durch das MUEV erfolgt.