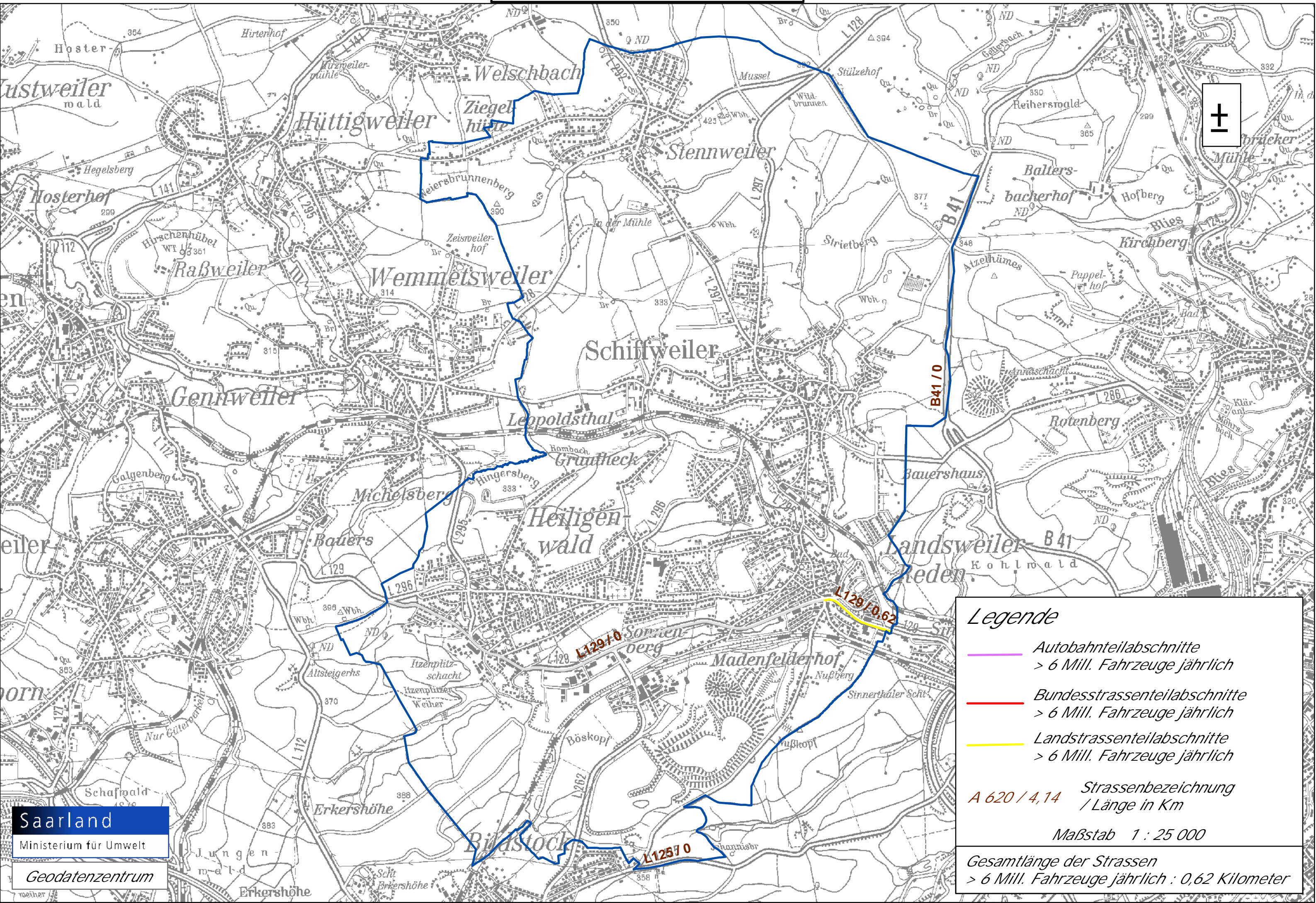





Gemeinde Schiffweiler



Legende

-  Autobahnteilabschnitte
> 6 Mill. Fahrzeuge jährlich
-  Bundesstrassenteilabschnitte
> 6 Mill. Fahrzeuge jährlich
-  Landstrassenteilabschnitte
> 6 Mill. Fahrzeuge jährlich

A 620 / 4,14 Strassenbezeichnung / Länge in Km

Maßstab 1 : 25 000

Gesamtlänge der Strassen
> 6 Mill. Fahrzeuge jährlich : 0,62 Kilometer