

IT-Umsetzung „Normenscreening“

Web-Anwendung „NormAn-Online“
Informationsveranstaltung 29.09.2008



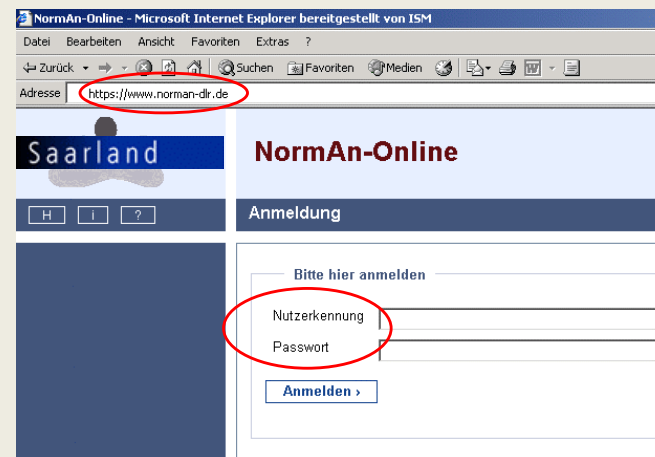
Stabsstelle EU-DLR - MWW

Saarland

Landesamt für Zentrale Dienste - ZDV

NormAn-Online (1)

- = Normen-Analyse-Datenbank-Online

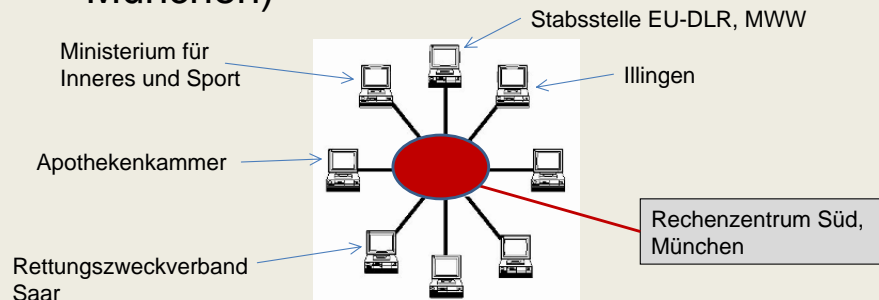


Saarland

Landesamt für Zentrale Dienste - ZDV

NormAn-Online (2)

- Alle Nutzer greifen über gesicherte Internet-Verbindung auf zentrale Datenbank zu (beim Bayerischen Landesamt für Statistik und Datenverarbeitung, Rechenzentrum Süd, München)



Saarland

Landesamt für Zentrale Dienste - ZDV

NormAn-Online (3)

- Berechtigungskonzept nach „Vier-Augen-Prinzip“ je nach zugeordneter Rolle:
 - Normen prüfen
 - Normen frei geben
 - Datenexport durchführen
- Technische Umsetzung des Normen-Prüfrasters

Saarland

Landesamt für Zentrale Dienste - ZDV

NormAn-Online (4)

- Ergebnisse werden dem Exportfreigeber (in EU-Stabsstelle DLR, MWW) elektronisch zur Verfügung gestellt
→ plus schriftliche Bestätigung von Behörde (Prüfungsfreigeber)
- Kontrollblatt: alle Fragen mit Antworten zu jeder Normenprüfung übersichtlich zusammengefasst

Saarland

Landesamt für Zentrale Dienste - ZDV

NormAn-Online (5)

- Berichtsrelevante Daten für Datenbank der EU-Kommission
- Ergebnis: Prüfung liefert Antworten zu 2 Fragen
 1. Besteht für die Norm Anpassungsbedarf nach der Richtlinie (dann ändern oder anpassen!) oder ist sie richtlinienkonform?
 2. Besteht für die Norm eine Berichtspflicht nach der EU-Dienstleistungsrichtlinie? – dann:
→ Weiterleitung an Land (EU-Stabsstelle im MWW)
→ von dort zum Bund
→ von dort zur EU

Saarland

Landesamt für Zentrale Dienste - ZDV

Rollen und Rechte in „NormAn-Online“



Saarland

Landesamt für Zentrale Dienste - ZDV

Benutzer-Profile und -Rechte (1) (Behörden)


- **Prüfer:**
 - Einpflege neuer Normen (→ [Live-Vorführung 1](#))
 - Normenprüfung gemäß Fragenkatalog (→ [Live-Vorführung 2](#))
 - Ergebnis: noch nicht freigegebener Prüfdatensatz

Saarland

Landesamt für Zentrale Dienste - ZDV

Prüfbeispiel:
Friedhofssatzung Musterdorf
(Auszug)

- **§ 5 Gewerbetreibende**
- (1) Bildhauer, Steinmetze, Gärtner, Bestatter und sonstige im Friedhofsbereich tätige Gewerbetreibende bedürfen für Tätigkeiten auf den Friedhöfen der **vorherigen Zustimmung** durch das Friedhofsamt der Gemeinde Musterdorf
- (3) Zugelassene Gewerbetreibende erhalten eine **Berechtigungskarte**, die nicht übertragbar ist. Die zugelassenen Gewerbetreibenden haben für jeden Bediensteten beim Friedhofsamt einen Ausweis zu beantragen. Die Zulassung und die Bedienstetenausweise sind auf Verlangen dem Friedhofspersonal vorzuweisen.


Landesamt für Zentrale Dienste - ZDV

Benutzer-Profile und -Rechte (2)
(Behörden)

- **Prüfungsfreigeber:**
 - Nach 4-AugenPrinzip: Kontrolle Prüfungsergebnis durch weiteren Benutzer (z.B. Dienstvorgesetzter)
 - Darf Prüfung nicht abändern, sondern sieht nur „Kontroll-blatt“ – bei fehlerhafter Prüfung Rücksendung an Prüfer
 - Fehler kann nur Prüfer berichtigen
 - Weitersenden und Ausfüllen des Ergebnisberichts an EU-Stabsstelle DLR (MWW) → [Live-Vorführung 3](#)


Landesamt für Zentrale Dienste - ZDV

Benutzer-Profile und -Rechte (3)
(Stabsstelle, MWW)

- **Exportfreigeber:**
 - Ebenfalls 4-AugenPrinzip: Exportfreigeber erklärt sein Einverständnis zum Export der Norm
- **Exporteur:**
 - Export an Bund nur durch Anwender, der das Recht „Export“ besitzt


Landesamt für Zentrale Dienste - ZDV

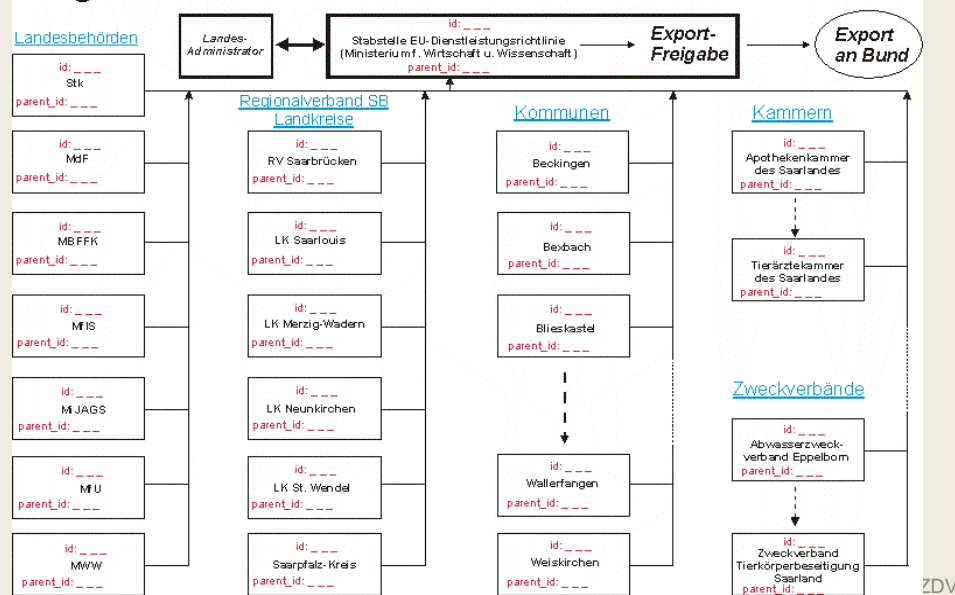
Benutzer-Profile und -Rechte
(4)
(LZD, ZDV-Saar)

- **Administrator (LZD-ZDV):**
 - Benutzerverwaltung und -betreuung
 - Technische Hotline
 - Verbindung zum Bayerischen Landesamt für Statistik und Datenverarbeitung (Rechenzentrum Süd, München)


Landesamt für Zentrale Dienste - ZDV

NormAn-Online im Saarland

Organisationsstruktur Saarland - für DB "NormAn-Online"



Rahmenbedingungen für die IT-Umsetzung

- Verzicht auf jeweils eigene IT-technische Lösungsansätze
- Akzeptanz der zentralen Datenhaltung
- Bereitstellung des Internetzugriffes der Prüfer auf die Anwendung
- Anwenderunterstützung

Saarland

Landesamt für Zentrale Dienste - ZDV

Ansprechpartner (1)

- Alle Fragen und Probleme per E-Mail an: norman-hotline@lzd.saarland.de
- **Fachlich/** Stabsstelle „EU-Dienstleistungsrichtlinie“
Inhaltlich: im Ministerium für Wirtschaft und Wissenschaft
 - Dr. Bernd van der Felden
Tel.: 0681/501-2621
 - Werner Gerber
Tel.: 0681/501-2620

Saarland

Landesamt für Zentrale Dienste - ZDV

Ansprechpartner (2)

- **Technisch/** Landesamt für Zentrale Dienste (LZD)
EDV-Fragen: Abt. ZDV-Saar (IT-TaskForce)
 - Hans-Werner Jung
Tel.: 0681/501-2466
 - Rudolf Schumacher
Tel.: 0681/501-3533

E-Mail: [norman-](mailto:norman-hotline@lzd.saarland.de)

hotline@lzd.saarland.de

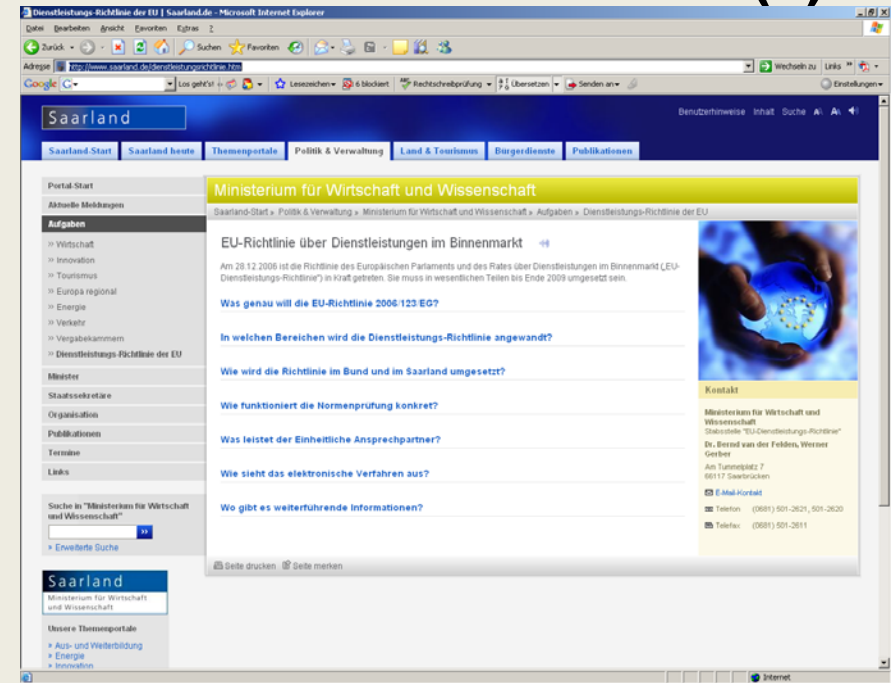
Saarland

Landesamt für Zentrale Dienste - ZDV

Informationen – Online (1)

- Internetseite des Ministeriums für Wirtschaft und Wissenschaft:
- <http://www.saarland.de/dienstleistungsrichtlinie.htm>

Informationen – Online (2)



Weitere Schritte, Termine, Aufträge (1)

1. Vorsortierung aller Normen (prüfungsrelevant oder nicht?)
 - Tabelle „Erfassungsbogen Normenscreening“ (im Internet, incl. Kurzanleitung)
 - Excel-Tabelle ausfüllen und bis 3. Nov. 2008 zurück an Stabsstelle „EU-DLR“ beim MWW

Normen-Vorsortierung in Tabelle

Datum vom (Datum angeben)	Fundstelle (z.B. Amtsblatt, Mischungsblatt oder Zeitung + Seite)	Normtyp	Bezeichnung der normsetzenden Körperschaft (z.B. Ortsgemeinde, Landkreis, Zweckverband, Anstalt oder Stiftung)	AGS (10-stellig)	Schlagworte / Stichworte (Regelungsmaterie)	Anwendbarkeit der Richtlinie gegeben? (Fragen 1 - 1c)	Anzahl der elektronisch auszufüllenden Prüfraster (wird autom. ausgefüllt)	Bemerkungen
		Satzung				<input checked="" type="checkbox"/>	1	
						<input type="checkbox"/>		
						<input type="checkbox"/>		
						<input type="checkbox"/>		
						<input type="checkbox"/>		
						<input type="checkbox"/>		
						<input type="checkbox"/>		
						<input type="checkbox"/>		
						<input type="checkbox"/>		
						<input type="checkbox"/>		

Weitere Schritte, Termine, Aufträge (3)

2. Bitte benennen Sie bis zum 3.11.2008 einen „Prüfer“ und einen „Prüfungsfreigeber“ Ihrer Behörde (Ressorts, Landkreise, Kommunen, Kammern, Zweck-verbände) an:
norman-hotline@lzd.saarland.de
3. Leitfaden für die „NormAn-Online“-Anwender wird zur Verfügung gestellt

Saarland

Landesamt für Zentrale Dienste - ZDV

Weitere Schritte, Termine, Aufträge (4)

4. drei Schulungstermine (in HTW, Saarbrücken, Goebenstr. 40, EDV-Hörsaal Nr. 5404 – 3. Etage) für „NormAn-Online“-Anwender:
 - Do., 20. Nov. 2008, 09 – 12 Uhr
 - Do., 27. Nov. 2008, 09 – 12 Uhr
 - Do., 04. Dez. 2008, 09 – 12 Uhr

Bitte zu einem dieser Termine anmelden

→ siehe Tischvorlage!

Saarland

Landesamt für Zentrale Dienste - ZDV