

VORWORT



**Liebe Saarländerinnen,
liebe Saarländer,**

ein Schlaganfall ist immer ein Notfall, bei dem jede Minute zählt! Deshalb ist es so wichtig, dass die Symptome schnell erkannt werden und bereits bei einem Verdacht auf einen Schlaganfall ohne Zeitverzug richtig gehandelt wird.

Denn nur wenn die Symptome richtig und frühzeitig erkannt werden, kann das professionelle Versorgungssystem auch greifen. Dazu ist eine ausreichende Sensibilität, besonders bei Betroffenen und Angehörigen, notwendig.

Die Schlaganfallversorgung im Saarland ist gut, sowohl im Hinblick auf die vorgehaltenen Kapazitäten als auch die Erreichbarkeit der Stroke Units. Zur Versorgung stehen flächendeckend Stroke Units zur Verfügung. Schlaganfall-Patienten werden

heute zunehmend auf diesen spezialisierten Stationen behandelt – dadurch verbessern sich nicht nur die Überlebenschancen, auch das Ausmaß der Folgeschäden lässt sich oft verringern.

Was sind gesundheitliche Anzeichen für einen Schlaganfall und wo gibt es schnelle Hilfe? Was können Angehörige und Betroffene im Akutfall tun? Über diese wichtigen Punkte informiert dieses Faltblatt, in dem Sie die wichtigsten Informationen zum Thema Schlaganfall kompakt zusammen gefasst finden.

Herzlichst
Ihr

Georg Weisweiler

Minister für Gesundheit und Verbraucherschutz

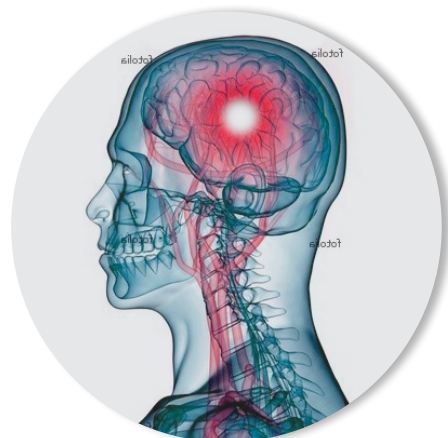
FRÜHERKENNUNGSZEICHEN

Früherkennungszeichen Schlaganfall

Ein Schlaganfall kann sich Wochen bis Monate vor dem Ereignis ankündigen. Vorübergehende Durchblutungsstörungen (TIA) können Vorboten sein und müssen behandelt werden.

Der Schlaganfall selbst ist immer ein plötzlicher Funktionsausfall.

Die Dauer eines Ausfalles spielt keine Rolle, jeder plötzliche Ausfall ist ein Notfall.

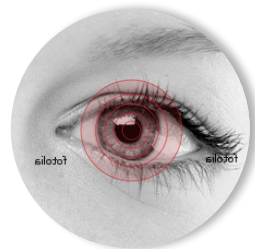


Dies können sein:

- ein plötzlicher Verlust der Sprechfähigkeit oder Sprachfindungsstörungen
- Hörstörungen oder Schwierigkeiten Gesprochenes zu verstehen
- plötzliche Schwäche oder Störungen in Armen oder dem Gesicht
- Sehstörungen, Doppelbilder, Farbsehen
- plötzliche und massive Kopfschmerzen
- plötzlicher Schwindel und Unsicherheit
- plötzliche Gangunsicherheit
- plötzliche Orientierungsstörung
- plötzliche Verhaltensstörung
- plötzliche Schluckstörung

Auch wenn alle diese Symptome zum Teil in kürzester Zeit zurückgehen können, zögern Sie nicht.

Es sind Hinweise auf einen lebensbedrohenden Schlaganfall.



STROKE UNITS

Stroke Units

Als erstes Bundesland hat das Saarland eine flächendeckende Versorgung von Schlaganfall-Patienten mit Stroke Units, d. h. besonderen Behandlungseinrichtungen mit speziellen Therapiemöglichkeiten für Schlaganfall-Patienten, geschaffen. Derzeit ist in Homburg eine Mobile Stroke Unit im Einsatz.

Die Stroke Units im Saarland

Krankenhaus Saarlouis vom DRK

Schlaganfall-Zentrum Saarlouis mit Schwerpunkt Neurologie
Dr. Hans-Michael Lamberty
Vaubanstraße · 25 66740 Saarlouis
Tel.: 06831 171-251

Städtisches Klinikum Neunkirchen

Neurologie
Dr. Volkmar Fischer
Brunnenstraße 20 · 66538 Neunkirchen
Tel.: 06821 18-2701

Caritas-Krankenhaus Dillingen

Abteilung für Neurologie
Prof. Dr. Stefan Jung
Werkstraße 3 · 66763 Dillingen
Tel.: 06831 708-141

Knappschaftskrankenhaus Püttlingen,

Neurologische Klinik
Dr. Helmut Jäger
In der Humes 35 · 66346 Püttlingen
Tel.: 06898 550-2311

Marienkrankenhaus St. Wendel

Innere Medizin
Dr. Hans Jürgen Schönenberger
Am Hirschberg 14 · 66606 St. Wendel
Tel.: 06851 59-1301

Caritasklinikum Saarbrücken,

Caritasklinik St. Theresia
Neurologische Klinik
Prof. Dr. Erwin Stolz
Rheinstraße 2 · 66113 Saarbrücken
Tel.: 0681 406-3101

Klinikum Merzig

Klinik für Neurologie mit Stroke Unit
Prof. Dr. Matthias Strittmatter
Trierer Straße 148 · 66663 Merzig
Tel.: 06861 705-1651

Knappschaftskrankenhaus Sulzbach

Neurologische Klinik
Dr. Michael Gawlitza
An der Klinik 10 · 66280 Sulzbach
Tel.: 06897 574-3238

Überregional

Universitätsklinikum des Saarlandes

Neurologische Klinik
Prof. Dr. Klaus Faßbender
Kirrbergerstraße · 66421 Homburg
Tel.: 06841 16-24103

Klinikum Saarbrücken

Klinik für Neurologie
Prof. Dr. Karl-Heinz Grottemeyer
Winterberg 1 · 66119 Saarbrücken
Tel.: 0681 963-2451

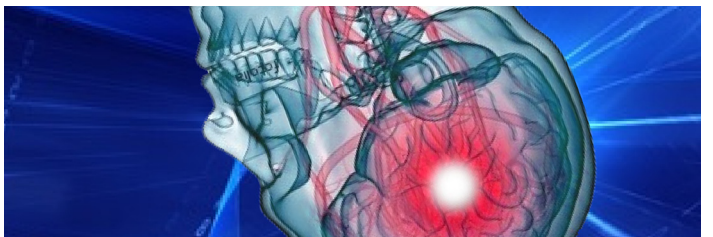
NOTRUF 19222

Per Handy: **0681 19222**

Oder Notruf:

112

WAS IST ZU TUN?



Was ist zu tun?

Beim Vorliegen auch nur eines der unter "Dies können sein" genannten Symptome zögern Sie nicht, sondern alarmieren Sie den Notarzt über die Rettungsleitstelle. Ein Schlaganfall ist ein Notfall, auch wenn der Patient sich inzwischen besser fühlt. Entscheidend für eine Therapie sind die ersten 3 Stunden, denn solange der Schlaganfall andauert, sterben Gehirnzellen ab.

"Zögern Sie nicht – jede Minute zählt!"

Bei der Alarmierung sollten Sie die genaue Adresse sowie Namen und die Beschwerden des Patienten angeben. **Erwähnen Sie ausdrücklich Ihren Verdacht auf Schlaganfall.** Stellen Sie dann den Zugang zum Haus (Beleuchtung) oder der Wohnung sicher. Bitten Sie zum Beispiel einen Nachbarn, den Notarzt abzuwarten. Lassen Sie in dieser Zeit den Patienten nicht allein. Lockern Sie die Kleidung und reichen Sie keine Medikamente oder Getränke.

Sie sollten vor allen Dingen keine Angst haben, bei Verdacht die Notfallkette zu alarmieren.

NOTRUF 19222
 Oder per Handy: **0681 19222**
 Oder Notruf: **112**

Zu Ihrer eigenen Sicherheit:

- bitten Sie den Patienten zu lächeln (in der Regel wird er es nicht können)
- bitten Sie den Patienten, einen einfachen Satz zu sprechen
- bitten Sie den Patienten beide Arme zu heben (es fällt eine Schwäche oder eine Ungleichheit auf)
- bitten Sie den Patienten, seine Zunge heraus zu strecken (dies wird nicht zielgerichtet gelingen)

Stroke Units im Saarland



Die Kontaktdaten finden Sie auf der Rückseite.

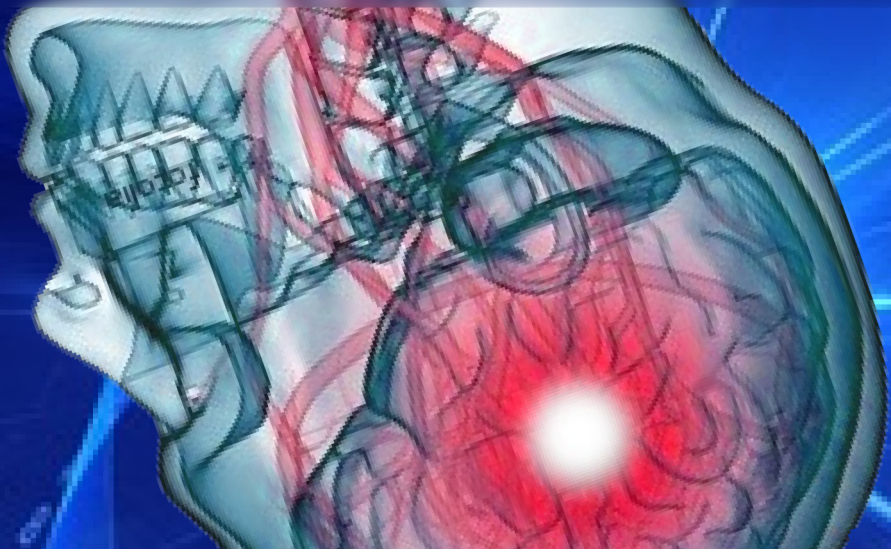
Saarland

Ministerium für Gesundheit und Verbraucherschutz

Ursulinenstraße 8-16, 66111 Saarbrücken
 E-Mail: presse@gesundheit.saarland.de
www.gesundheit.saarland.de

SCHLAGANFALL – JEDE MINUTE ZÄHLT!

WICHTIGE HINWEISE UND KONTAKTDATEN



Saarland

Ministerium für Gesundheit und Verbraucherschutz